

Subsecretaría de Comercio Internacional  
Dirección General de Estrategias de Comercio Exterior

**INFORME EVALUATIVO  
DE INTELIGENCIA COMERCIAL**

**ESTADOS UNIDOS**

Noviembre 2009



Ministerio de Relaciones Exteriores,  
Comercio Internacional y Culto

# **INFOCOPA / ESTADOS UNIDOS**

*Información Comercial por País*

## **ÍNDICE**

- 1) Ficha País.
- 2) Informe Comercial / Sectores y Productos con Demanda de Importación en el mercado estadounidense. Se incluye el cruzamiento de la Oferta Exportable Histórica Relevada con las Importaciones de Estados Unidos de esos productos de toda procedencia.
- 3) Esquema Resumen Comercial / Ayuda Memoria.
- 4) Exportaciones e Importaciones Enero - Septiembre 2009 por Capítulo.  
Exportaciones e Importaciones 2008 por Capítulo.  
Estructura / Composición Exportaciones a Estados Unidos 2004 - 2006 y 2008.
- 5) Balanza Comercial Bilateral, período (2004-2008).



# ESTADOS UNIDOS



Cancillería Argentina

## Información General

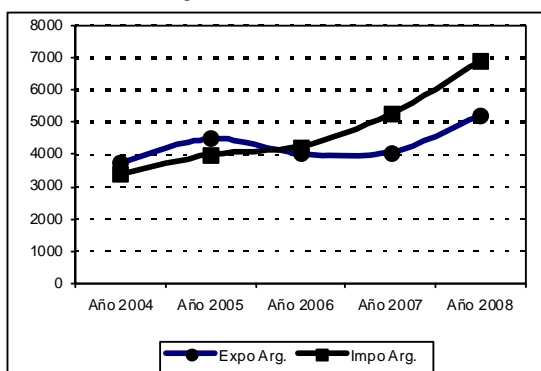
<b>Capital:</b>	Washington D.C.	<b>Tipo de cambio:</b>	<a href="http://www.shibuimarkets.com/perl/fx">www.shibuimarkets.com/perl/fx</a>
<b>Superficie:</b>	9.364 miles de km <sup>2</sup>	<b>Jefe de Estado de Gobierno:</b>	Presidente Mr. Barack H. Obama
<b>Idioma oficial:</b>	Inglés		
<b>Población:</b>	307 millones (2008)		

## Indicadores Económicos (Fuente: FMI / IFS)

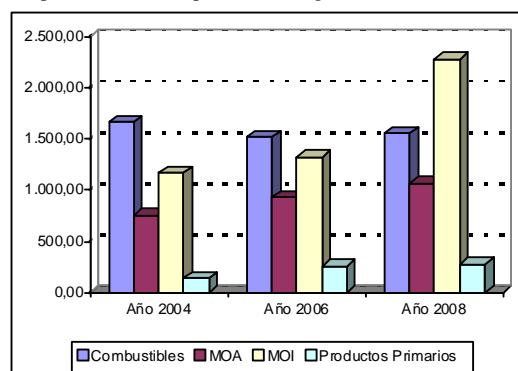
	2004	2005	2006	2007	2008
PBI (US\$ miles de millones)	11.867	12.638	13.398	14.077	14.441
PBI per capita (US\$)	40.472	42.708	44.857	46.674	47.440
Crecimiento del PBI real (%)	3,6	3,1	2,7	2,1	0,4
Balanza Cuenta Corriente (US\$ millones)	-631.134	-748.685	-803.546	-726.572	-706.068
Balanza Cuenta Corriente (%PBI)	-5,3	-5,9	-6,0	-5,3	-4,9
Exportaciones Bienes y Servicios (%PBI)	9,8	10,1	10,8	11,7	12,6
Inflación (%)	2,7	3,4	3,2	2,9	3,8
Tasa de desempleo (%)	5,5	5,1	4,8	4,6	5,7

## Relación Comercial Argentina – Estados Unidos (Fuente: Argexim / INDEC)

Comercio bilateral Argentina – Estados Unidos (millones US\$)



Composición de las exportaciones argentinas (millones US\$)



### Principales productos exportados por Argentina en el 2008 (millones US\$)

Combustibles y minerales	1.556,70
Productos de la industria química	699,00
Manufacturas de fund. de hierro y acero	337,28
Aluminio y manufacturas de aluminio	331,62
Preparaciones de legumbres	262,84
<b>Total exportaciones 2008</b>	<b>5.187,83</b>
<b>Participación en el total exportado 2008</b>	<b>7,41%</b>
<b>Número de orden</b>	<b>3</b>
<b>Tasa de variación promedio anual 07/08</b>	<b>24,97%</b>

### Principales productos importados por Argentina en el 2008 (millones US\$)

Maquinaria no eléctrica	1.450,52
Navegación aérea y sus partes	718,71
Productos químicos orgánicos	693,15
Maquinaria eléctrica	644,94
Plásticos y sus manufacturas	419,88
<b>Total importaciones 2008</b>	<b>6.894,67</b>
<b>Participación en el total importado 2008</b>	<b>12,01%</b>
<b>Número de orden</b>	<b>3</b>
<b>Tasa de variación promedio anual 07/08</b>	<b>30,98%</b>

## Comercio Global de Estados Unidos (Fuente: COMTRADE)

Exportaciones de EE.UU., principales destinos 2008

1	Canadá	20,07%
2	México	11,66%
3	China	5,50%
4	Japón	5,12%
5	Alemania	4,20%
32	<b>Argentina</b>	<b>0,57%</b>

Importaciones de EE.UU., principales orígenes 2008

1	China	16,46%
2	Canadá	15,66%
3	México	10,07%
4	Japón	6,62%
5	Alemania	4,61%
44	<b>Argentina</b>	<b>0,28%</b>

## **ESTADOS UNIDOS: POSIBILIDADES COMERCIALES**



La economía de los Estados Unidos es una de las más poderosas del mundo; consecuencia de su extensión geográfica y al desarrollo del país desde el siglo XIX .

Estados Unidos ha sido beneficiado por la inmigración masiva, las innovaciones tecnológicas y estrategias comerciales, la explotación de sus recursos naturales, la expansión del comercio internacional, que el país quedara a salvo de la destrucción que las dos guerras mundiales provocaron en Europa, y por último contar con un sistema político y económico que ha sabido potenciar todos estos factores.

Estados Unidos posee ricos recursos minerales los cuales comprenden extensos yacimientos de oro, petróleo, carbón, y uranio. Las industrias agrícolas son las principales productoras del mundo de maíz, trigo, soja, azúcar, y tabaco, entre otros productos. El sector industrial produce, entre otras cosas, automóviles, aviones, armamento y electrónicos. Su industria mantiene el liderazgo mundial en muchos sectores, entre ellos el acero, la industria automovilística, la aeroespacial, telecomunicaciones, química, electrónica y artículos de consumo.

### **COMERCIO BILATERAL**

La relación comercial entre la Argentina y los Estados Unidos posee un saldo desfavorable a partir del año 2003 para nuestro país, en el que las importaciones superaron a las exportaciones en U\$S 30,20 millones. Si analizamos el período 2004/2008 vemos que en el año 2004 el comercio bilateral totalizó U\$S 13.153,67 millones, mientras que en 2008 se registraron U\$S 30.935,67 millones, lo cual significó un incremento de 135,19%.

En el período 2007-2008 las exportaciones argentinas hacia ese mercado continuaron creciendo, llegando a U\$S 13.246,22 millones en el año 2008, lo que representó un aumento del 26,32%, las importaciones aumentaron 21,80% llegando en el mismo período a U\$S 17.689,45 millones, con un saldo desfavorable de U\$S 4.443,23 millones.

En cuanto a la composición de las exportaciones argentinas hacia dicho mercado se han destacado los siguientes productos: Combustibles y Aceites minerales ( 37,24% ); Aluminio y manufacturas de aluminio ( 5,08% ); Preparaciones de legumbres u hortalizas ( 5,07% ); Productos químicos orgánicos ( 4,24% ); Maquinaria no eléctrica ( 3,19% ). Estos cinco

principales productos representan 54,82% del total de las exportaciones argentinas a ese mercado.

Los principales productos que componen las importaciones argentinas desde Estados Unidos son los siguientes : Maquinaria no eléctrica (21,13%); Navegación aérea o espacial (11,38% ) Productos químicos orgánicos ( 9,83% ); Máquinas, aparatos y material eléctrico y sus partes ( 8,06%); Plástico y sus manufacturas ( 7,20% ). Estos cinco primeros productos constituyen 57,60 % de las importaciones argentinas de ese origen.

Del cruzamiento informático de las importaciones estadounidenses de todo origen con la oferta exportable argentina, se pueden en principio identificar, rubros de interés para nuestro país para los cuales hay demanda concreta, a saber:

**a) Sector alimenticio: (Cap. 2, 3, 4, 8, 12, 15, 17, 18, 19, 20, 22, 23)**

Carne bovina deshuesada fresca o refrigerada, carne bovina deshuesada congelada(\*), hígados bovinos congelados, gallos o gallinas sin trocear congelados, filetes de pescado congelado(\*), camarones y langostinos(\*), invertebrados acuáticos(\*), leche nata en polvo(\*), leche entera en polvo(\*), queso de pasta dura(\*), miel natural(\*\*), naranjas, mandarinas, pomelos, limones(\*), uvas frescas(\*), uvas secas(\*\*), manzanas frescas(\*\*), peras y membrillos frescos(\*\*), ciruelas frescas(\*\*), ciruelas secas(\*\*), maníes crudos s/cáscara p/siembra(\*\*), aceite de maní en bruto(\*\*), aceite de oliva virgen(\*\*), azúcar de caña en bruto sin aromatizar ni colorear(\*), azúcar de caña o remolacha y sacarosa químicamente pura ncop.(\*), fructuosas con contenido > a 50%(\*), goma de mascar(\*), artículos de confitería sin cacao(\*), chocolates sin rellenar(\*), chocolate y preparaciones alimenticias con cacao(\*), leche modificada para niños acondicionada para la venta por menor(\*), papas preparadas o conservadas congeladas(\*), aceitunas preparadas o conservadas sin vinagre sin congelar(\*\*), jaleas y mermeladas(\*), maníes preparados o conservados ncop.(\*\*), duraznos preparados en formas ncop. en envases <= a 5Kg.(\*), jugo de naranja sin adición de alcohol congelado(\*), jugo de pomelo(\*\*), jugo de uva incluido el mosto, jugo de manzana(\*\*), jugos de frutos o de hortalizas sin fermentar(\*), vino espumoso(\*), vinos excluidos espumosos en envases <= de 2 L.(\*), vino excluidos espumosos en envases > a 2L.(\*\*), alimentos para perros o gatos acondicionados p/venta por menor(\*).

**b) Sector químicos: (Cap. 26, 28, 29, 30, 33, 38)**

Sulfuros de minerales de cobre, óxidos de boro ácidos bóricos(\*\*), disulfuro de carbono, los demás cloruros(\*\*), sulfato de cromo(\*), tetraborato de sodio excluido anhidro(\*\*), dicromato de sodio, carburo de calcio(\*\*), nitruro de boro(\*), hidrocarburos acíclicos saturados(\*), ciclohexano(\*\*), p-Xileno(\*\*), estireno(\*), cloruro de vinilo, alcohol propílico(\*\*), n-Decanol, anhídrido maleico(\*), ácido tartárico(\*\*), ácido 2-4-diclofenoxiacético(\*), trifuralina(\*\*), acetanilida(\*), diisocianato de difenilmetano(\*), ácido nicotínico y su sal de lisina(\*), ACTH(\*), vacuna contra la rabia(\*), medicamentos c/penicilinas(\*), estreptomycinas o derivados acondicionados para la venta(\*), medicamentos c/cloranfenicol(\*), medicamentos c/hormonas córtico suprarrenales(\*), medicamentos a base de hormona del crecimiento(\*), medicamentos con Vimblastina o derivados(\*), medicamentos con folinato de calcio(\*), medicamentos con estreptoquinasa(\*), aceites esenciales de limón(\*\*), mezclas de sustancias odoríficas(\*), sombras y delineadores para maquillajes de los ojos(\*), preparaciones de belleza o de maquillaje(\*), champúes(\*), preparaciones capilares(\*), preparaciones para afeitar(\*), desodorantes corporales y antitranspirantes(\*), preparaciones para perfumar o desodorizar(\*), insecticida para uso domestico(\*), herbicidas(\*), catalizadores como sustancia activa(\*).

**c) Sector plástico y sus manufacturas: (Cap 39)**

Poliétileno(\*), polietileno con carga(\*) polipropileno(\*), poliisobutileno(\*\*), poliestireno(\*), policloruro de vinilo, ácidos poli acrílicos(\*), polioxifenileno, politereftalato de etileno(\*), poliamidas(\*), carboximetilcelulosa y sus sales, caucho clorado(\*), accesorios para tubería(\*), placas láminas cintas y tiras y otras formas planas de plástico(\*), placas laminas cintas y tiras de polímeros de etileno(\*)/ de polímeros de propileno(\*)/ de poli(cloruro de vinilo)(\*), placas y tiras de polímeros de cloruro de vinilo ncop.(\*), placas laminas hojas y tiras de resina(\*), bolsas

y cucuruchos de plástico(\*), bombonas botellas frascos y artículos similares de plástico(\*), tapones tapas cápsulas(\*), artículos para transporte(\*), arandelas de plástico(\*)

**d) Sector pieles y cueros y sus manufacturas: (Cap. 41, 42, 64)**

Cueros y pieles curtidos de bovino(\*), cueros y pieles curtidos de bovino depilados húmedos(\*), cueros y pieles curtidos de bovino depilados secos(\*\*)/superficie por unidad  $\leq$  a 2,6m<sup>2</sup>(\*\*) cueros y pieles curtidos de bovino preparados despues del secado o apergaminados(\*), cueros y pieles excluidos enteros de bovino secos(\*\*)/ apergamindos despues del curtido(\*), artículos de talabartería para animales(\*), prendas de vestir de cuero(\*), cintos cinturones y bandoleras de cuero(\*), otras manufacturas de cuero(\*), calzado con suela de caucho, plástico o cuero, calzado deportivo con suela de caucho(\*), plástico, partes superiores de calzado(\*), suelas y tacos de cuero(\*)

**e) Sector madera y muebles: (cap.44, 49 y 94)**

Maderas en plaquitas(\*), carbón vegetal(\*\*), maderas ncop. en bruto(\*), maderas aserradas de coníferas(\*), tablero de fibra de madera densidad  $>$ a 0,8g/cm<sup>3</sup>(\*\*)/ densidad  $>$ a 0,5g/cm<sup>3</sup> y  $<$ 0,8g/cm<sup>3</sup>(\*\*), otros impresos,ncop.(\*), muebles de madera(\*), partes de asientos(\*), lámparas escialíticas(\*)

**f) Sector textil: (Cap. 58, 59, 60, 61, 62, 63)**

Tejidos de algodón, napas tramadas(\*), telas impregnadas(\*), recubiertas o estratificadas con plástico, ncop., telas cauchutadas(\*), gasas y telas p/cerner(\*), productos y artículos textiles p/ usos técnicos(\*), tejidos de punto(\*), camisas de punto de algodón p/hombres o niños(\*), bragas de punto de algodón/de fibras sintéticas o artificiales(\*), t-shirts y camisetas interiores de punto de algodón(\*), t-shirts y camisetas interiores excluido algodón(\*), suéteres pullovers de punto de algodón(\*) / de fibras sintéticas(\*), prendas y accesorios de vestir de punto de algodón para bebés(\*), bañadores de punto(\*), prendas de vestir no expresada ni comprendida en otra parte de punto de fibras sintéticas o artificiales(\*), pantalones largos, cortos, c/peto y shorts excluidos de punto de algodón para hombres o niños(\*); pantalones largos, cortos, c/peto y shorts excluidos de punto de algodón para mujeres o niñas(\*), camisas excluidas de punto de algodón p/ hombres o niños(\*), prendas y accesorios de vestir excluidos de punto de algodón para bebes, corpiños(\*), partes de accesorios de vestir no expresados ni comprendidos en otra parte excluidos de punto(\*), ropa de cama de algodón estampadas(\*), bolsas para envasar(\*), artículos confeccionados no expresados ni comprendidos en otra parte de telas sin tejer(\*)

**g) Maquinas, aparatos y artefactos mecánicos: (Cap 84)**

Motores de embolo alternativo de explosión(\*), motores de émbolo diesel o semidiesel(\*), carburadores y partes p/motores de encendido por chispa (\*), bielas p/motores(\*), partes de turbinas y ruedas hidráulicas(\*), turbinas de gas de potencia(\*), partes de turbinas de gas(\*), bombas p/ gasolina o alcohol(\*), partes de bombas para líquidos(\*), compresores de aire estacionarios (\*), congeladores ncop.(\*), equipos p/refrigeración o aire acondicionado(\*), partes de refrigeradores, congeladores(\*), aparatos p/calentamiento instantáneo de agua, secadores p/productos agrícolas , secadores p/madera pasta(\*), intercambiadores de calor a placas(\*), esterilizadores (\*), filtros electrostáticos(\*) , partes de aparatos p/filtrar depurar gases(\*), maquinas y aparatos para llenar cerrar capsular tapar o etiquetar botellas(\*), maquinas y aparatos para empaquetar o embalar mercancías(\*), aparatos manuales y fuelles p/proyectar dispersar o pulverizar(\*), aparatos mecánicos para proyectar dispersar o pulverizar materiales líquidos o polvos(\*), ascensores y montacargas(\*), aparatos elevadores o transportadores de mercancías de cadena(\*) niveladoras articuladas, partes de máquinas y aparatos de las partidas 8426 8429 y 8430 (\*), arados, gradas de discos agrícolas, sembradoras abonadoras(\*), cortadoras de césped(\*), guadañadoras, prensas para paja o forrajes, cosechadoras-trilladoras(\*), partes de maquinas agrícola(\*), maquinas ordeñadoras(\*), maquinas para el tratamiento de la leche(\*) , maquinas y aparatos para la agricultura(\*), cilindros de laminadores(\*), unidades de proceso digitales(\*), controladoras de terminales(\*),

partes y accesorios de máquinas p/procesamiento de datos(\*), prensas ncop.(\*), válvulas reductoras de presión(\*), juegos de grifería de salas de baño y cocina(\*), partes de válvulas tipo aerosol(\*), rodamientos de bolas radiales, cigüeñales(\*), cajas de cojinetes s/rodamientos incorporados(\*), reductores multiplicadores y variadores de velocidad(\*).

#### **h) Máquinas, aparatos y material eléctrico y sus partes: (Cap 85)**

Partes de motores y generadores de las partidas 85(\*), transformadores de dieléctrico líquido(\*), cargadores de acumuladores(\*), motores de arranque(\*), generadores eléctricos(\*), partes de aparatos y dispositivos eléctricos de encendido o arranque(\*), aparatos alumbrado señalización(\*), limpiaparabrisas(\*), partes de aparatos eléctrico para telefonía telegrafía, aparatos emisores con un aparato receptor incorporado(\*), receptores de radiodifusión c/1 fuente de energía exterior(\*), disyuntores para tensión < 1000 voltios(\*), unidad conmutadora(\*), controladores numéricos(\*), cables y conductores eléctricos coaxiales(\*), conductores eléctricos para tensión(\*).

#### **i) Vehículos automóbiles y demás vehículos terrestres sus partes y accesorios: (Cap 87)**

Tractores de carreteras para semirremolques, tractores excluidos los motocultores(\*), chasis con motor incorporado de vehículos para transporte(\*), carrocerías de vehículos motocultores(\*), paragolpes defensas y sus partes(\*), guardabarros y sus partes(\*), frenos y servofrenos y sus partes de vehículos automóbiles(\*), cajas de cambio(\*), ejes con diferencial(\*), ejes portadores y sus partes, ruedas y sus partes y accesorios(\*), amortiguadores de suspensión de vehículos automóbiles(\*), embragues(\*), partes y accesorios de vehículos automóbiles ncop.(\*).

#### **j) Otros rubros: (Cap. 40, 49, 69, 73, 82, 90)**

Correas de transmisión sin fin estriadas de caucho vulcanizado(\*), correas sin fin s/estriar de caucho vulcanizado(\*), correas de transmisión sin fin de caucho vulcanizado ncop.(\*), neumáticos de caucho nuevos para automóbiles(\*), neumáticos de caucho nuevo para camiones(\*), placas y baldosas de cerámicas s/barnizar ni esmaltar(\*), placas y baldosas de cerámica, esmaltadas y barnizadas, recipientes p/gases comprimidos o licuados (\*), estufas, parrillas y artículos similares de fundición hierro o acero(\*), manufacturas de hierro o acero ncop.(\*), llaves de ajuste de mano(\*), útiles de embutir estampar o punzonar(\*), reguladores de voltaje electrónicos(\*), circuitos impresos con componentes eléctricos o electrónicos(\*), los demás instrumentos aparatos y maquinas, partes y accesorios de vehículos automóbiles(\*), barcos excluidos c/motor fuera de borda(\*), otros impresos ncop.(\*), aparatos de centellografía(\*), manufacturas de hierro o acero ncop.(\*), lentes de contacto(\*), endoscopios(\*), aparatos de oxigenoterapia(\*), instrumentos y aparatos para transfusión de sangre(\*), contadores de gas natural (\*), contadores de electricidad(\*), aparatos de oxigenoterapia(\*), aparatos de rayos x para diagnóstico mamografía(\*).

Observación:

(\*) Productos que la Argentina exportó recientemente a Estados Unidos.

(\*\*) Productos en los que la Argentina es uno de los cinco principales proveedores de Estados Unidos

# IMPORTACIONES DE EEUU EN BASE A LA OFERTA EXPORTABLE HISTÓRICA ARGENTINA

(en dólares)

P.A.	DESCRIPCIÓN DEL PRODUCTO	ORIGEN	2004	2005	2006	2007	2008	TOTAL 2004/2008	PARTICIPACION ARGENTINA	TASA DE VARIACION	ESTABILIDAD	PRINCIPALES EXPORTADORES A EEUU
020130	Carne bovina,deshuesada,fresca o refrigerada	MUNDO	1.383.116.160	1.433.032.064	1.127.716.608	1.069.821.248	978.204.160	5.991.889.408		-9,38%	alta	Canada, Australia, Uruguay, Méjico, Nueva Zelanda
020230	Carne bovina,deshuesada,congelada	MUNDO	1.874.329.856	1.860.114.432	1.546.766.080	1.564.075.904	1.407.887.744	8.253.175.808		-7,19%	alta	Australia, Nueva Zelanda, Uruguay, Canada, Nicaragua
020230	Carne bovina,deshuesada,congelada	Argentina	0	133.650	57.500	0	0	191.150	0,00%	-69,28%	baja	
020622	Hígados bovinos congelados	MUNDO	902.374	1.091.556	1.057.245	592.704	564.915	4.208.794		-14,34%	media	Canada, Australia, Nueva Zelanda, Hungría, Dinamarca
020712	Gallos o gallinas s/trocear,congelados	MUNDO	1.294.939	3.857.258	3.064.567	3.278.748	2.694.786	14.190.298		13,92%	baja	Canada, Brasil, Reino Unido, Francia, Uruguay
030420	Filetes de pescado congelados	MUNDO	1.128.672.256	1.263.323.136	1.372.757.632	1.317.962.624	1.255.961.600	6.338.678.272		2,59%	baja	China, Canada, Chile, Islandia, Viet Nam
030420	Filetes de pescado congelados	Argentina	38.993.961	37.025.643	44.467.143	42.547.017	42.676.961	205.710.725	3,25%	3,25%	media	
030613	Camarones,langostinos y similares congelados	MUNDO	2.122.287.488	2.318.313.984	2.412.065.024	2.375.025.664	1.715.755.264	10.943.450.112		-3,93%	baja	Tailandia, Méjico, Viet Nam, Ecuador, India
030613	Camarones,langostinos y similares congelados	Argentina	695.701	1.313	305.110	2.613.721	1.170.400	4.786.245	0,04%	137,18%	baja	
030799	Invertebrados acuáticos,excluidos crustáceos,p/alimentación humana,excluidos vivos,frescos o	MUNDO	32.713.750	37.712.304	49.814.652	43.935.120	37.765.800	201.941.632		4,50%	baja	China, Canada, Tailandia, Méjico, China, Hong Kong SAR
030799	Invertebrados acuáticos,excluidos crustáceos,p/alimentación humana,excluidos vivos,frescos o	Argentina	445.991	909.995	2.613.922	1.307.847	2.079.812	7.357.567	3,64%	41,09%	media	
040210	Leche,nata en polvo,gránulos o simil.c/cont.de arsénico,plomo o cobre < a 5 ppm.y materias grasas <= al 1,5%	MUNDO	28.364.284	15.461.255	8.937.942	10.868.178	4.906.711	68.538.368		-32,03%	alta	Australia, Nueva Zelanda, Canada, Irlanda, Méjico
040210	Leche,nata en polvo,gránulos o simil.c/cont.de arsénico,plomo o cobre < a 5 ppm.y materias grasas <= al 1,5%	Argentina	0	111.150	410.270	0	0	521.420	0,76%	-68,71%	baja	
040221	Leche entera,en polvo,gránulos o similares ,s/azucarar,c/contenido de materias grasas > al 1,5%	MUNDO	18.888.152	29.986.488	32.150.196	37.216.960	47.495.188	165.736.976		22,88%	alta	Méjico, Australia, Nueva Zelanda, Chile, Singapur
040221	Leche entera,en polvo,gránulos o similares ,s/azucarar,c/contenido de materias grasas > al 1,5%	Argentina	3.887	2	25.689	0	0	29.578	0,02%	-82,14%	baja	
040690	Queso de pasta dura c/contenido de humedad < al 36,0%	MUNDO	901.035.776	901.740.352	937.033.984	1.013.147.008	1.036.753.664	4.789.709.312		4,05%	alta	Italia, Francia, Nueva Zelanda, Dinamarca, Países Bajos
040690	Queso de pasta dura c/contenido de humedad < al 36,0%	Argentina	28.445.364	52.494.473	43.267.472	23.987.117	55.245.608	203.440.034	4,25%	5,60%	baja	
040900	Miel natural	MUNDO	121.591.608	117.699.624	165.427.200	145.072.304	168.940.496	718.731.392		9,06%	media	Canada, Argentina, China, Brasil, Viet Nam
040900	Miel natural	Argentina	7.406.110	30.130.592	47.549.129	31.043.593	29.252.905	145.382.329	20,23%	32,01%	media	
080510	Naranjas	MUNDO	46.149.644	56.535.316	53.283.248	94.582.352	65.406.508	315.957.056		12,89%	media	Australia, Sudáfrica, Méjico, España, Italia
080520	Mandarinas	MUNDO	91.113.552	124.891.240	133.502.736	141.954.832	40.731.392	532.193.792		-13,78%	baja	España, Sudáfrica, Chile, Australia, Peru
080540	Toronzas o pomelos	MUNDO	1.843.196	1.581.347	2.730.610	2.662.908	1.579.234	10.397.295		2,14%	baja	Bahamas, Méjico, Belize, Israel, Sudáfrica



# IMPORTACIONES DE EEUU EN BASE A LA OFERTA EXPORTABLE HISTÓRICA ARGENTINA

(en dólares)

P.A.	DESCRIPCIÓN DEL PRODUCTO	ORIGEN	2004	2005	2006	2007	2008	TOTAL 2004/2008	PARTICIPACION ARGENTINA	TASA DE VARIACION	ESTABILIDAD	PRINCIPALES EXPORTADORES A EEUU
080550	Limonos	MUNDO	172.630.416	165.533.936	204.581.696	248.932.464	252.251.856	1.043.930.368		12,37%	alta	Méjico, Chile, España, Colombia, Guatemala
080550	Limonos	Argentina	0	0	8.190	0	0	8.190	0,00%	0,00%	sin datos	
080610	Uvas frescas	MUNDO	473.260.352	578.063.360	607.739.904	626.056.000	697.094.144	2.982.213.632		8,92%	alta	Chile, Méjico, Brasil, Peru, Italia
080610	Uvas frescas	Argentina	259.049	241.531	18.218	163.807	259.740	942.345	0,03%	-3,76%	baja	
080620	Uvas secas incluidas las pasas	MUNDO	15.387.539	33.492.796	28.441.592	36.182.896	28.726.000	142.230.832		14,18%	media	Chile, Argentina, Sudáfrica, Méjico, Canada
080620	Uvas secas incluidas las pasas	Argentina	1.404.158	6.064.792	3.098.503	8.963.322	3.086.094	22.616.869	15,90%	21,72%	baja	
080810	Manzanas frescas	MUNDO	123.745.656	75.726.568	111.259.384	149.365.920	117.772.208	577.869.632		5,97%	baja	Chile, Nueva Zelanda, Canada, Argentina, Brasil
080810	Manzanas frescas	Argentina	1.092.610	702.871	915.999	2.948.547	1.890.332	7.550.359	1,31%	28,79%	media	
080820	Peras y membrillos frescos	MUNDO	48.587.636	62.701.692	69.223.208	93.724.232	55.124.696	329.361.440		6,76%	baja	Argentina, Corea del Sur, Chile, China, Nueva Zelanda
080820	Peras y membrillos frescos	Argentina	18.289.777	25.684.564	25.082.911	35.785.274	27.573.457	132.415.983	40,20%	12,22%	media	
080940	Ciruelas y endrinas frescas	MUNDO	26.533.646	29.584.388	25.192.916	30.368.328	29.742.576	141.421.840		2,58%	baja	Chile, Argentina, Nueva Zelanda, Méjico, Canada
080940	Ciruelas y endrinas frescas	Argentina	34.560	63.168	54.432	136.834	112.680	401.674	0,28%	36,84%	alta	
081320	Ciruelas secas,c/carozo	MUNDO	8.502.252	14.196.925	11.854.334	849.045	1.727.973	37.130.524		-45,14%	media	Francia, Chile, Argentina, Australia, Méjico
081320	Ciruelas secas,c/carozo	Argentina	2.003.003	2.404.823	4.702.186	87.629	232.915	9.430.556	25,40%	-53,31%	media	
120220	Maníes crudos s/cáscara p/siembr	MUNDO	17.386.064	581.129	814.810	6.205.947	2.695.228	27.683.180		-12,72%	baja	India, Argentina, Brasil, China, Francia
120220	Maníes crudos s/cáscara p/siembr	Argentina	0	83.945	198.783	5.465.709	1.418.432	7.166.869	25,89%	2480,64%	media	
150810	Aceite de maní en bruto	MUNDO	35.275.888	28.707.028	34.543.188	25.584.052	22.052.176	146.162.336		-10,01%	media	Argentina, Nicaragua, India, Australia, Francia
150810	Aceite de maní en bruto	Argentina	18.117.333	18.925.743	25.659.719	19.241.640	18.099.078	100.043.513	68,45%	0,15%	baja	
150910	Aceite de oliva virgen	MUNDO	403.856.416	507.168.928	596.763.776	605.506.944	526.391.776	2.639.688.192		7,33%	media	Italia, España, Túnez, Turquía, Argentina
150910	Aceite de oliva virgen	Argentina	3.688.484	23.281.714	20.995.459	28.897.890	22.413.435	99.276.982	3,76%	46,59%	media	
170111	Azúcar de caña,en bruto sin aromatizar ni colorear	MUNDO	290.910.528	461.278.112	573.489.856	432.614.880	625.583.040	2.383.876.608		15,80%	media	Brasil, Guatemala, Méjico, El Salvador, Filipinas
170111	Azúcar de caña,en bruto sin aromatizar ni colorear	Argentina	13.044.246	18.218.437	31.386.633	12.815.527	20.332.932	95.797.775	4,02%	5,51%	baja	

# IMPORTACIONES DE EEUU EN BASE A LA OFERTA EXPORTABLE HISTÓRICA ARGENTINA

(en dólares)

P.A.	DESCRIPCIÓN DEL PRODUCTO	ORIGEN	2004	2005	2006	2007	2008	TOTAL 2004/2008	PARTICIPACION ARGENTINA	TASA DE VARIACION	ESTABILIDAD	PRINCIPALES EXPORTADORES A EEUU
170199	Azúcar de caña o remolacha y sacarosa químicamente pura ncop.	MUNDO	13.955.298	94.132.736	317.269.184	77.642.568	330.356.928	833.356.608		84,71%	media	Méjico, Canada, Brasil, Colombia, Bélgica
170199	Azúcar de caña o remolacha y sacarosa químicamente pura ncop.	Argentina	3	280	30	119	297	729	0,00%	130,13%	media	
170260	Fructosas c/contenido > a 50%	MUNDO	20.238.644	20.354.278	21.970.428	32.572.620	43.599.532	138.735.504		22,20%	alta	Canada, Méjico, China, Países Bajos, Austria
170260	Fructosas c/contenido > a 50%	Argentina	2	0	0	0	0	2	0,00%	-12,94%	media	
170410	Goma de mascar, incluso recubierta de azúcar	MUNDO	128.161.872	107.154.016	118.238.152	122.698.088	124.456.808	600.708.864		0,77%	baja	Canada, Méjico, Colombia, Brasil, China
170410	Goma de mascar, incluso recubierta de azúcar	Argentina	595.135	511.757	561.648	465.921	411.437	2.545.898	0,42%	-7,98%	alta	
170490	Artículos de confitería s/cacao excluido goma de mascar	MUNDO	1.003.763.008	1.079.860.224	1.075.949.184	1.129.228.160	1.135.302.912	5.424.104.448		2,95%	alta	Canada, Méjico, China, Alemania, China, Hong Kong SAR
170490	Artículos de confitería s/cacao excluido goma de mascar	Argentina	29.862.822	26.134.345	28.497.943	25.017.600	20.793.897	130.306.607	2,40%	-7,39%	alta	
180632	Chocolates s/rellenar	MUNDO	157.689.360	159.598.512	169.647.072	186.437.168	177.906.576	851.278.592		4,05%	alta	Canada, Suiza, Brasil, Méjico, Bélgica
180632	Chocolates s/rellenar	Argentina	67.515	22.707	34.270	25.755	140.004	290.251	0,03%	17,17%	baja	
180690	Chocolate y preparaciones alimenticias c/cacao, ncop.	MUNDO	385.152.704	418.523.680	434.264.256	464.995.200	467.808.736	2.170.744.832		5,07%	alta	Canada, Méjico, Bélgica, Alemania, Reino Unido
180690	Chocolate y preparaciones alimenticias c/cacao, ncop.	Argentina	5.715.247	4.444.740	3.799.440	2.938.573	1.592.957	18.490.957	0,85%	-25,69%	alta	
190110	Leche modificada p/niños, acondicionada p/la venta por menor	MUNDO	14.440.916	9.927.054	12.667.005	10.995.772	14.539.859	62.570.616		1,17%	baja	Méjico, Canada, Irlanda, Chile, India
190110	Leche modificada p/niños, acondicionada p/la venta por menor	Argentina	28.809	31.390	100.898	3.584	45.003	209.684	0,34%	-12,00%	baja	
200410	Papas preparadas o conservadas s/vinagre o ácido acético, congeladas	MUNDO	563.151.744	527.032.736	580.984.192	625.308.032	675.709.952	2.972.187.136		5,50%	alta	Canada, Países Bajos, Bélgica, Dinamarca, Japón
200410	Papas preparadas o conservadas s/vinagre o ácido acético, congeladas	Argentina	24	0	135	8	129	296	0,00%	72,34%	baja	
200570	Aceitunas preparadas o conservadas s/vinagre o ácido acético, s/congelar	MUNDO	568.015.296	595.516.928	556.563.008	706.421.888	257.924.960	2.684.442.112		-13,14%	baja	España, Grecia, Argentina, Marruecos, Turquía
200570	Aceitunas preparadas o conservadas s/vinagre o ácido acético, s/congelar	Argentina	14.023.382	22.321.766	31.685.916	43.918.960	40.478.640	152.428.664	5,68%	32,27%	alta	
200799	Jaleas y mermeladas	MUNDO	95.431.328	114.524.336	124.338.152	139.610.752	167.987.760	641.892.416		14,21%	alta	Canada, Francia, Costa Rica, China, Méjico
200799	Jaleas y mermeladas	Argentina	1.936.501	1.357.091	2.486.962	4.055.086	2.006.372	11.842.012	1,84%	12,36%	baja	
200811	Maníes preparados o conservados en formas ncop.	MUNDO	40.749.772	49.014.068	48.658.816	58.030.488	86.355.760	282.808.928		18,19%	alta	Canada, Méjico, Argentina, China, Sudáfrica
200811	Maníes preparados o conservados en formas ncop.	Argentina	2.872.130	4.661.125	5.804.574	10.355.155	24.398.183	48.091.167	17,00%	66,15%	alta	

# IMPORTACIONES DE EEUU EN BASE A LA OFERTA EXPORTABLE HISTÓRICA ARGENTINA

(en dólares)

P.A.	DESCRIPCIÓN DEL PRODUCTO	ORIGEN	2004	2005	2006	2007	2008	TOTAL 2004/2008	PARTICIPACION ARGENTINA	TASA DE VARIACION	ESTABILIDAD	PRINCIPALES EXPORTADORES A EEUU
200870	Duraznos preparados en formas ncop.,en envases <= a 5 kg.	MUNDO	50.655.104	59.177.840	84.561.096	121.831.248	106.142.624	422.367.808		24,63%	alta	Tailandia, China, Chile, Grecia, España
200870	Duraznos preparados en formas ncop.,en envases <= a 5 kg.	Argentina	589.287	81.982	1.031.355	104.056	79.331	1.886.011	0,45%	-31,42%	baja	
200911	Jugo de naranja s/fermentar y s/adición de alcohol ,congelado	MUNDO	125.414.448	257.363.968	299.059.776	504.193.536	367.148.672	1.553.180.032		32,59%	alta	Brasil, Méjico, Belize, Canada, Sudáfrica
200911	Jugo de naranja s/fermentar y s/adición de alcohol ,congelado	Argentina	27.173	73.782	300.417	1.618.153	141.245	2.160.770	0,14%	89,35%	media	
200929	Jugo de toronja o pomelo excluido de valor Brix <= a 20	MUNDO	6.438.777	6.807.071	4.873.974	1.975.633	3.014.798	23.110.256		-24,08%	media	Méjico, Sudáfrica, Canada, Israel, Argentina
200929	Jugo de toronja o pomelo excluido de valor Brix <= a 20	Argentina	77.841	0	66.474	266.950	0	411.265	1,78%	-63,32%	baja	
200961	Jugo de uva(incluido el mosto)de valor Brix <= a 30	MUNDO	5.373.827	4.246.280	4.469.196	5.977.760	2.740.714	22.807.776		-9,56%	baja	Canada, Méjico, Australia, España, Francia
200969	Jugo de uva(incluido el mosto)excluido de valor Brix <= a 31	MUNDO	65.624.104	90.643.048	83.147.392	101.490.192	128.626.640	469.531.328		15,71%	alta	Argentina, Chile, Méjico, Canada, Brasil
200969	Jugo de uva(incluido el mosto)excluido de valor Brix <= a 31	Argentina	52.579.133	76.239.959	71.826.370	85.113.990	99.739.029	385.498.481	82,10%	14,92%	alta	
200979	Jugo de manzana excluido de valor Brix <= a 20	MUNDO	325.375.776	289.667.616	333.389.152	562.747.712	701.248.000	2.212.428.800		24,61%	alta	China, Argentina, Chile, Brasil, Alemania
200979	Jugo de manzana excluido de valor Brix <= a 20	Argentina	41.731.208	45.513.478	50.585.174	59.860.104	69.965.988	267.655.952	12,10%	13,97%	alta	
200980	Jugos de frutos ncop.o de hortalizas s/fermentar y s/adición de alcohol	MUNDO	182.848.096	208.974.864	258.013.712	295.932.480	349.442.432	1.295.211.392		17,86%	alta	Tailandia, Chile, Canada, China, Méjico
200980	Jugos de frutos ncop.o de hortalizas s/fermentar y s/adición de alcohol	Argentina	11.296.374	14.349.757	18.380.883	20.835.653	29.934.539	94.797.206	7,32%	26,14%	alta	
220410	Vino espumoso	MUNDO	565.828.224	601.739.968	670.204.864	686.964.096	572.829.312	3.097.565.952		1,58%	baja	Francia, Bélgica, Italia, España, Australia
220410	Vino espumoso	Argentina	218.124	543.416	807.045	838.073	1.597.347	4.004.005	0,13%	55,51%	alta	
220421	Vinos excluidos espumosos;mostos de uva c/fermentación cortada p/añadido de alcohol.en envases <= a 2 l	MUNDO	2.684.848.640	2.875.294.720	3.114.443.264	3.575.720.960	3.310.551.808	15.560.860.672		6,58%	alta	Italia, Francia, Australia, Chile, España
220421	Vinos excluidos espumosos;mostos de uva c/fermentación cortada p/añadido de alcohol.en envases <= a 2 l	Argentina	41.654.631	57.352.406	77.670.895	105.709.351	150.100.666	432.487.949	2,78%	37,37%	alta	
220429	Vinos excluidos espumosos;mostos de uva c/fermentación cortada p/añadido de alcohol.en envases > a 2 l	MUNDO	45.551.944	57.305.092	82.031.864	93.938.384	122.558.744	401.385.984		28,07%	alta	Australia, Francia, Italia, Argentina, España
220429	Vinos excluidos espumosos;mostos de uva c/fermentación cortada p/añadido de alcohol.en envases > a 2 l	Argentina	2.305.948	4.155.335	5.704.907	11.777.980	16.183.016	40.127.186	10,00%	63,87%	alta	
230910	Alimentos p/perros o gatos,acondicionados p/venta por menor	MUNDO	157.060.640	171.265.856	272.339.328	372.937.344	470.536.448	1.444.139.776		34,62%	alta	Canada, China, Tailandia, Méjico, China, Hong Kong SAR
230910	Alimentos p/perros o gatos,acondicionados p/venta por menor	Argentina	77.756	4.060	200	93	26.128	108.237	0,01%	-44,88%	baja	
260300	Sulfuros de minerales de cobre	MUNDO	49.918.912	933.753	5.377.328	19.732.612	135.503.968	211.466.592		65,67%	baja	Canada, Méjico, Papua New Guinea, Peru, Bulgaria

# IMPORTACIONES DE EEUU EN BASE A LA OFERTA EXPORTABLE HISTÓRICA ARGENTINA

(en dólares)

P.A.	DESCRIPCIÓN DEL PRODUCTO	ORIGEN	2004	2005	2006	2007	2008	TOTAL 2004/2008	PARTICIPACION ARGENTINA	TASA DE VARIACION	ESTABILIDAD	PRINCIPALES EXPORTADORES A EEUU
281000	Oxidos de boro,ácidos boricos	MUNDO	8.950.158	8.600.609	11.132.729	8.764.469	9.235.405	46.683.376		0,82%	baja	Chile, Bolivia (Plurinational State of), Peru, Canada, Argentina
281000	Oxidos de boro,ácidos boricos	Argentina	479.148	646.800	322.324	0	46.834	1.495.106	3,20%	-83,52%	baja	
281310	Disulfuro de carbono	MUNDO	746.888	767.609	944.406	745.575	741.958	3.946.436		-0,42%	baja	Canada, Reino Unido, Japón, Bélgica, Suiza
282739	Los demás cloruros	MUNDO	47.533.088	44.864.556	55.288.472	34.790.836	39.830.668	222.307.664		-5,90%	baja	Argentina, Chile, India, Alemania, Reino Unido
282739	Los demás cloruros	Argentina	23.678.885	23.036.744	25.353.046	6.134.228	8.653.535	86.856.438	39,07%	-28,37%	media	
283323	Sulfato de cromo	MUNDO	49.050	19.235	298.781	25.094	0	392.160		-88,16%	media	Canada, China, Uruguay, India, Brasil
283323	Sulfato de cromo	Argentina	10.570	0	0	0	0	10.570	2,70%	-84,33%	media	
284019	Tetraborato de disodio excluido anhidro	MUNDO	1.865.143	2.189.941	2.402.668	1.503.180	1.983.935	9.944.867		-2,50%	baja	Argentina, Canada, Italia, India, Reino Unido
284019	Tetraborato de disodio excluido anhidro	Argentina	1.509.058	1.734.255	2.095.801	1.031.578	1.361.281	7.731.973	77,75%	-7,00%	baja	
284130	Dicromato de sodio	MUNDO	328.862	727.155	280.115	220.116	251.490	1.807.738		-15,90%	baja	China, Sudáfrica, Canada, Singapur, Suiza
284910	Carburo de calcio	MUNDO	741.787	2.638.427	4.409.945	1.694.962	1.332.112	10.817.233		7,56%	baja	Sudáfrica, China, Argentina, Brasil, España
284910	Carburo de calcio	Argentina	191.022	233.808	664.346	737.294	194.274	2.020.744	18,68%	12,55%	baja	
285000	Nitruro de boro	MUNDO	22.646.892	25.629.180	44.537.384	64.692.200	70.257.752	227.763.376		37,58%	alta	Sudáfrica, Alemania, Brasil, China, Japón
285000	Nitruro de boro	Argentina	12.868	0	0	0	0	12.868	0,01%	-84,93%	media	
290110	Hidrocarburos acíclicos saturados	MUNDO	427.982.944	576.032.704	829.359.552	908.013.312	758.542.080	3.499.930.624		17,35%	media	Canada, Noruega, Italia, Alemania, Japón
290110	Hidrocarburos acíclicos saturados	Argentina	278.170	746.544	320.228	65.701	0	1.410.643	0,04%	-93,61%	media	
290211	Ciclohexano	MUNDO	48.946.828	136.837.632	278.210.048	310.386.688	180.423.776	954.804.992		40,89%	media	Países Bajos, Argentina, Singapur, Reino Unido, Tailandia
290211	Ciclohexano	Argentina	30.173.865	30.804.204	27.371.193	24.582.925	8.842.596	121.774.783	12,75%	-23,51%	media	
290243	p-Xileno	MUNDO	4.942.359	72.113.648	121.851.088	157.390.432	194.835.568	551.133.056		125,45%	alta	Países Bajos, Canada, Brasil, Argentina, Corea del Sur
290243	p-Xileno	Argentina	0	2.089.614	35.239.963	20.732.672	4.160.673	62.222.922	11,29%	2551,50%	media	
290250	Estireno	MUNDO	622.652.288	621.443.904	690.884.160	905.797.888	931.950.464	3.772.728.576		12,56%	alta	Canada, Países Bajos, Méjico, Francia, España
290250	Estireno	Argentina	0	940.666	0	0	0	940.666	0,02%	-74,73%	baja	

# IMPORTACIONES DE EEUU EN BASE A LA OFERTA EXPORTABLE HISTÓRICA ARGENTINA

(en dólares)

P.A.	DESCRIPCIÓN DEL PRODUCTO	ORIGEN	2004	2005	2006	2007	2008	TOTAL 2004/2008	PARTICIPACION ARGENTINA	TASA DE VARIACION	ESTABILIDAD	PRINCIPALES EXPORTADORES A EEUU
290321	Cloruro de vinilo(cloroetileno)	MUNDO	26.248.018	27.956.308	9.954.245	241.354	2.027.179	66.427.108		-62,75%	media	Canada, Israel, India, China, Japón
290512	Alcohol propílico	MUNDO	51.602.052	105.665.808	83.881.560	88.048.288	106.254.136	435.451.872		13,45%	media	Canada, Sudáfrica, Argentina, Japón, Países Bajos
290512	Alcohol propílico	Argentina	2.314.626	5.446.362	3.022.747	3.183.554	7.811.654	21.778.943	5,00%	20,87%	media	
290519	n-Decanol	MUNDO	40.329.216	59.590.932	90.399.648	88.752.664	101.799.496	380.871.936		25,23%	alta	Alemania, Méjico, Japón, Reino Unido, China
290519	n-Decanol	Argentina	3	476	0	0	161.859	162.338	0,04%	377,14%	baja	
291714	Anhídrido maleico	MUNDO	27.302.254	43.159.768	28.194.536	24.769.228	16.357.701	139.783.488		-14,61%	media	Corea del Sur, Canada, Bélgica, Brasil, Malasia
291714	Anhídrido maleico	Argentina	1.118.544	1.017.607	895.486	862.969	1.100.251	4.994.857	3,57%	-1,96%	baja	
291812	Acido tartárico	MUNDO	18.082.368	25.429.908	24.137.836	25.726.826	29.062.224	122.439.160		10,08%	alta	Italia, China, Argentina, Chile, España
291812	Acido tartárico	Argentina	3.962.249	3.769.335	3.636.604	3.740.018	5.806.133	20.914.339	17,08%	7,86%	media	
291890	Ácido 2,4-diclorofenoxiacético (2,4-D), sus sales y sus ésteres	MUNDO	184.735.760	173.699.456	213.268.752	201.582.032	164.282.976	937.568.960		-0,85%	baja	Reino Unido, Irlanda, Australia, Alemania, China
291890	Ácido 2,4-diclorofenoxiacético (2,4-D), sus sales y sus ésteres	Argentina	6.761.914	8.400.853	6.841.303	6.843.866	6.349.033	35.196.969	3,75%	-3,26%	baja	
292143	Trifluralina	MUNDO	50.522.812	61.003.152	42.643.384	40.203.216	61.306.648	255.679.200		-0,30%	baja	Italia, Bélgica, Alemania, Brasil, Argentina
292143	Trifluralina	Argentina	2.515.850	3.885.134	2.145.408	0	838.600	9.384.992	3,67%	-82,40%	baja	
292429	Acetanilida	MUNDO	427.332.928	458.685.504	384.019.360	387.640.544	573.267.648	2.230.945.536		4,28%	baja	Suiza, Japón, China, Noruega, Italia
292429	Acetanilida	Argentina	5	0	86	0	511	602	0,00%	152,28%	baja	
292910	Diisocianato de difenilmetano	MUNDO	46.451.968	61.130.936	83.140.608	90.778.008	97.826.112	379.327.584		20,74%	alta	Alemania, China, Japón, Bélgica, Francia
292910	Diisocianato de difenilmetano	Argentina	214.500	276.673	1.623.120	0	7	2.114.300	0,56%	-96,38%	media	
293339	Ácido 2-(2-metil-3-cloroanilino) nicotínico y su sal de lisina	MUNDO	1.245.278.336	1.428.482.432	1.246.136.704	1.366.891.520	1.128.297.088	6.415.087.104		-2,38%	baja	Alemania, Irlanda, Japón, Singapur, Suecia
293339	Ácido 2-(2-metil-3-cloroanilino) nicotínico y su sal de lisina	Argentina	59.564	3.600	0	269.312	144.940	477.416	0,01%	83,92%	baja	
293719	ACTH(Corticotropina)	MUNDO	25.560.250	23.919.328	20.986.810	12.810.051	32.872.348	116.148.784		-1,21%	baja	Argentina, Suiza, Australia, Bélgica, China
293719	ACTH(Corticotropina)	Argentina	10.164.117	4.807.762	6.069.465	0	112.045	21.153.389	18,21%	-91,28%	baja	
300230	Vacuna contra la rabia	MUNDO	39.878.452	45.148.160	49.599.316	39.907.040	29.825.084	204.358.048		-6,80%	baja	Reino Unido, Nueva Zelanda, Irlanda, Francia, Canada

# IMPORTACIONES DE EEUU EN BASE A LA OFERTA EXPORTABLE HISTÓRICA ARGENTINA

(en dólares)

P.A.	DESCRIPCIÓN DEL PRODUCTO	ORIGEN	2004	2005	2006	2007	2008	TOTAL 2004/2008	PARTICIPACION ARGENTINA	TASA DE VARIACION	ESTABILIDAD	PRINCIPALES EXPORTADORES A EEUU
300230	Vacuna contra la rabia	Argentina	10	0	0	164	7	181	0,00%	55,06%	baja	
300410	Medicamentos c/penicilinas,estreptomicinas o derivados,acondicionados p/la venta por	MUNDO	301.192.800	296.145.120	348.458.976	322.239.936	284.727.136	1.552.763.776		-0,28%	baja	Canada, Austria, Eslovenia, India, Italia
300420	Medicamentos c/Cloranfenicol,su palmitato,succinato o hemisuccinato,acondicionados p/la venta	MUNDO	459.614.208	488.922.336	699.337.920	1.002.602.752	844.085.056	3.494.562.560		21,34%	alta	India, Canada, Reino Unido, Alemania, Austria
300420	Medicamentos c/Cloranfenicol,su palmitato,succinato o hemisuccinato,acondicionados p/la venta	Argentina	0	2.817	4.316	1.826	2.771	11.730	0,00%	367,41%	media	
300432	Medicamentos c/hormonas corticosuprarrenales,acondicionados p/la venta por menor	MUNDO	1.066.106.112	1.460.222.976	1.720.179.712	1.706.697.728	1.524.190.976	7.477.397.504		9,10%	media	Reino Unido, Suecia, Francia, Canada, Alemania
300432	Medicamentos c/hormonas corticosuprarrenales,acondicionados p/la venta por menor	Argentina	2.074	154.710	127.042	1.267	153.522	438.615	0,01%	46,28%	baja	
300439	Medicamentos a base de hormona del crecimiento (somatotropina),acondicionados p/la venta	MUNDO	1.495.554.048	1.556.095.616	1.826.864.896	2.046.522.112	1.977.085.952	8.902.123.520		8,68%	alta	Suiza, Francia, Dinamarca, Japón, Irlanda
300439	Medicamentos a base de hormona del crecimiento (somatotropina),acondicionados p/la venta	Argentina	0	41.739	13.593	8.443	17.270	81.045	0,00%	499,87%	media	
300440	Medicamentos c/Vimblastina o derivados,acondicionados p/la venta por menor	MUNDO	110.836.048	198.641.584	61.420.336	55.860.088	74.755.424	501.513.472		-18,59%	media	Italia, Irlanda, Canada, Eslovenia, Australia
300440	Medicamentos c/Vimblastina o derivados,acondicionados p/la venta por menor	Argentina	0	0	0	30	2.046.340	2.046.370	0,41%	2469,85%	media	
300450	Medicamentos c/fofinato de Calcio(Leucovorina),acondicionados p/la venta por menor	MUNDO	76.363.584	73.668.176	97.874.768	212.371.696	256.283.568	716.561.856		41,63%	alta	Israel, Canada, Irlanda, India, Reino Unido
300450	Medicamentos c/fofinato de Calcio(Leucovorina),acondicionados p/la venta por menor	Argentina	0	0	1.585	1.266	20	2.871	0,00%	271,92%	baja	
300490	Medicamentos c/Estreptoquinasa acondicionados p/la venta por menor	MUNDO	19.738.345.472	21.325.195.264	26.821.066.752	30.398.222.336	30.063.480.832	128.346.284.032		12,70%	alta	Bélgica, Reino Unido, Canada, Irlanda, Francia
300490	Medicamentos c/Estreptoquinasa acondicionados p/la venta por menor	Argentina	1.030.661	1.208.565	876.373	768.868	1.026.400	4.910.867	0,00%	-4,50%	baja	
330113	Aceites esenciales de agrios- De limón	MUNDO	39.249.920	64.006.688	84.306.056	101.640.656	103.566.400	392.769.664		27,16%	alta	Argentina, Méjico, Peru, Canada, Sudáfrica
330113	Aceites esenciales de agrios- De limón	Argentina	17.207.423	38.732.873	54.250.813	58.968.850	54.539.357	223.699.316	56,95%	31,36%	alta	
330210	Mezclas de sustancias odoríferas de los tipos utilizados en las industrias alimentarias o de bebidas	MUNDO	1.706.225.024	2.013.507.840	2.010.511.744	1.984.297.216	2.121.075.712	9.835.617.280		4,30%	media	Irlanda, Francia, Canada, Alemania, Japón
330210	Mezclas de sustancias odoríferas de los tipos utilizados en las industrias alimentarias o de bebidas	Argentina	105.980	40.975	10.836	13.937	21.843	193.571	0,00%	-34,54%	media	
330420	Sombras y delineadores p/maquillaje de los ojos,lápices p/cejas y máscaras p/pestañas	MUNDO	223.473.552	234.984.784	260.650.224	323.178.880	321.516.864	1.363.804.416		11,03%	alta	Canada, Alemania, Italia, China, Francia
330420	Sombras y delineadores p/maquillaje de los ojos,lápices p/cejas y máscaras p/pestañas	Argentina	505.116	100.510	500.704	216.069	246.393	1.568.792	0,12%	-6,48%	baja	
330499	Preparaciones de belleza,maquillaje y cuidado de la piel,excluido medicamentos.ncop.	MUNDO	1.122.505.216	1.266.310.656	1.335.631.872	1.468.151.296	1.466.459.136	6.659.055.616		7,06%	alta	Canada, Francia, China, Reino Unido, Bélgica
330499	Preparaciones de belleza,maquillaje y cuidado de la piel,excluido medicamentos.ncop.	Argentina	367.118	552.680	525.609	344.607	275.216	2.065.230	0,03%	-9,96%	baja	

# IMPORTACIONES DE EEUU EN BASE A LA OFERTA EXPORTABLE HISTÓRICA ARGENTINA

(en dólares)

P.A.	DESCRIPCIÓN DEL PRODUCTO	ORIGEN	2004	2005	2006	2007	2008	TOTAL 2004/2008	PARTICIPACION ARGENTINA	TASA DE VARIACION	ESTABILIDAD	PRINCIPALES EXPORTADORES A EEUU
330510	Champúes	MUNDO	100.050.272	99.480.000	103.120.000	118.966.856	125.439.304	547.056.512		6,52%	alta	Canada, Méjico, Italia, Francia, Alemania
330510	Champúes	Argentina	267.416	473.190	279.468	410.524	326.681	1.757.279	0,32%	2,62%	baja	
330590	Preparaciones capilares excluidas p/ondulación o desrizado permanentes,lacas y champúes	MUNDO	244.092.544	271.776.640	317.878.720	441.485.824	390.501.920	1.665.736.192		15,31%	alta	Canada, Méjico, Italia, Alemania, Francia
330590	Preparaciones capilares excluidas p/ondulación o desrizado permanentes,lacas y champúes	Argentina	734.608	1.520.751	1.361.915	1.197.363	1.260.685	6.075.322	0,36%	8,77%	baja	
330710	Preparaciones p/afeitar o p/antes o después del afeitado	MUNDO	40.331.432	43.320.808	45.130.596	51.678.180	52.450.324	232.911.360		7,27%	alta	Canada, Alemania, Reino Unido, Francia, Países Bajos
330710	Preparaciones p/afeitar o p/antes o después del afeitado	Argentina	410	18.796	554	8.985	1.920	30.665	0,01%	26,49%	baja	
330720	Desodorantes corporales y antitransparantes	MUNDO	87.001.152	95.242.152	100.358.288	127.269.832	137.241.136	547.112.576		12,77%	alta	Canada, China, Tailandia, China, Hong Kong SAR, Reino Unido
330720	Desodorantes corporales y antitransparantes	Argentina	1.325.300	2.089.422	3.084.879	1.899.353	674.708	9.073.662	1,66%	-13,46%	baja	
330749	Preparaciones p/perfumar o desodorizar locales incluso p/ceremonias religiosas.ncop.	MUNDO	212.714.576	196.753.376	259.097.520	231.866.592	270.164.608	1.170.596.608		6,63%	media	Méjico, Canada, China, Alemania, China, Hong Kong SAR
330749	Preparaciones p/perfumar o desodorizar locales incluso p/ceremonias religiosas.ncop.	Argentina	350.923	125.161	49.149	161.108	48.880	735.221	0,06%	-30,86%	media	
380810	Insecticidas presentados en envases exclusivamente de uso directo en aplicaciones domésticas	MUNDO	129.841.080	178.798.400	189.483.040	183.171.376	239.325.808	920.619.840		13,28%	alta	India, Canada, Japón, China, Méjico
380810	Insecticidas presentados en envases exclusivamente de uso directo en aplicaciones domésticas	Argentina	1.100.365	370.626	351.398	0	52.290	1.874.679	0,20%	-84,92%	baja	
380830	Herbicidas presentados en envases exclusivamente de uso directo en aplicaciones domésticas	MUNDO	313.099.200	286.800.032	270.208.256	210.307.776	387.824.352	1.468.239.360		1,19%	baja	China, Canada, Francia, Méjico, Alemania
380830	Herbicidas presentados en envases exclusivamente de uso directo en aplicaciones domésticas	Argentina	11.488.449	18.600.902	3.124.543	270.434	31	33.484.359	2,28%	-94,96%	alta	
381512	Catalizadores sobre soporte,c/metales preciosos o sus compuestos como sustancia activa	MUNDO	390.442.368	388.996.960	363.601.952	436.854.816	335.908.352	1.915.804.416		-1,83%	baja	Canada, Japón, Alemania, Reino Unido, Méjico
381512	Catalizadores sobre soporte,c/metales preciosos o sus compuestos como sustancia activa	Argentina	0	270.131	0	283.092	300.313	853.536	0,04%	1151,84%	baja	
390110	Polietileno densidad >0,94,lineal,en formas primarias	MUNDO	482.675.680	555.058.880	583.410.880	486.935.264	583.990.656	2.692.070.400		2,53%	baja	Canada, Brasil, Países Bajos, Alemania, Japón
390110	Polietileno densidad >0,94,lineal,en formas primarias	Argentina	138	5.475	2.320	70.216	270	78.419	0,00%	47,61%	baja	
390120	Polietileno,c/carga,vulcanizado,de densidad >1,3,en formas primarias	MUNDO	1.088.082.048	1.466.690.048	1.618.366.080	1.507.174.016	1.556.137.856	7.236.448.768		7,71%	media	Canada, Tailandia, Alemania, Corea del Sur, Bélgica
390120	Polietileno,c/carga,vulcanizado,de densidad >1,3,en formas primarias	Argentina	2.678	0	43.065	53.978	270.300	370.021	0,01%	648,22%	media	
390210	Polipropileno c/carga,en formas primarias	MUNDO	229.426.720	252.266.656	259.166.352	284.632.096	215.898.096	1.241.390.208		-0,01%	baja	Canada, Japón, Bélgica, Méjico, Alemania
390210	Polipropileno c/carga,en formas primarias	Argentina	413	7.424	890	6.490	16.931	32.148	0,00%	107,35%	media	

# IMPORTACIONES DE EEUU EN BASE A LA OFERTA EXPORTABLE HISTÓRICA ARGENTINA

(en dólares)

P.A.	DESCRIPCIÓN DEL PRODUCTO	ORIGEN	2004	2005	2006	2007	2008	TOTAL 2004/2008	PARTICIPACION ARGENTINA	TASA DE VARIACION	ESTABILIDAD	PRINCIPALES EXPORTADORES A EEUU
390220	Poliisobutileno en formas primarias	MUNDO	50.647.676	56.179.920	70.446.760	70.285.664	70.213.712	317.773.760		9,17%	alta	Países Bajos, Alemania, Argentina, Japón, Brasil
390220	Poliisobutileno en formas primarias	Argentina	5.507.012	10.102.819	11.002.136	10.383.069	10.138.156	47.133.192	14,83%	13,29%	media	
390319	Poliestirenos excluido expandible, en formas primarias	MUNDO	190.140.480	220.908.368	193.949.472	121.876.464	131.161.360	858.036.160		-12,52%	media	Méjico, Canada, Dinamarca, Tailandia, Corea del Sur
390319	Poliestirenos excluido expandible, en formas primarias	Argentina	0	1.801	0	0	0	1.801	0,00%	-52,74%	baja	
390410	Policloruro de vinilo en formas primarias, s/mezclar c/otras sustancias	MUNDO	243.194.880	366.393.344	294.152.416	197.207.104	184.492.464	1.285.440.256		-11,06%	media	Canada, Colombia, Alemania, Méjico, Bélgica
390690	Acidos poliacrílicos y sus sales, en agua	MUNDO	396.998.080	448.126.144	496.656.512	496.461.184	445.818.336	2.284.060.928		3,40%	baja	Canada, Alemania, Reino Unido, Japón, Francia
390690	Acidos poliacrílicos y sus sales, en agua	Argentina	1.159.673	2.057.529	4.537	95.615	180.751	3.498.105	0,15%	-49,27%	baja	
390720	Polioxifenileno c/carga, en formas primarias	MUNDO	250.619.200	321.190.720	389.709.856	392.003.040	355.820.896	1.709.343.744		9,42%	media	Canada, Singapur, Italia, Japón, Méjico
390720	Polioxifenileno c/carga, en formas primarias	Argentina	238.875	191.685	31.416	97.559	125.185	684.720	0,04%	-17,86%	baja	
390760	Politereftalato de etileno en formas primarias	MUNDO	522.029.856	937.833.344	1.027.555.840	921.813.632	814.860.416	4.224.093.440		9,13%	baja	Méjico, Canada, China, Tailandia, India
390760	Politereftalato de etileno en formas primarias	Argentina	55.401	0	5	5.000	16.972	77.378	0,00%	84,99%	baja	
390810	Poliamida-11 en líquido, pastas, dispersiones o disoluciones	MUNDO	231.199.952	278.988.448	306.799.392	300.417.888	265.242.528	1.382.648.064		3,55%	baja	Canada, Japón, Méjico, Francia, Brasil
390810	Poliamida-11 en líquido, pastas, dispersiones o disoluciones	Argentina	756.390	0	0	3	0	756.393	0,05%	-92,55%	media	
391231	Carboximetilcelulosa y sus sales, en formas primarias	MUNDO	42.566.460	44.788.752	61.956.460	70.921.688	90.775.552	311.008.928		21,83%	alta	Países Bajos, Finlandia, Méjico, China, Japón
391390	Caucho clorado o clorhidratado en trozos, polvo, gránulos, copos y similares	MUNDO	207.527.584	261.208.960	192.199.264	180.821.376	163.163.264	1.004.920.448		-8,14%	media	Suecia, China, España, Francia, Alemania
391390	Caucho clorado o clorhidratado en trozos, polvo, gránulos, copos y similares	Argentina	3.898.919	8.390.267	2.565.142	1.917.852	3.579.979	20.352.159	2,03%	-15,18%	baja	
391740	Accesorios de tubería, de plástico	MUNDO	191.549.984	246.585.264	249.598.032	242.388.656	247.396.112	1.177.518.080		5,07%	media	Canada, Méjico, Alemania, China, Reino Unido
391740	Accesorios de tubería, de plástico	Argentina	151.061	13.100	5.302	50.766	22.426	242.655	0,02%	-21,81%	baja	
391910	Placas, láminas, cintas, tiras y otras formas planas, de plástico, autoadhesivas, en rollos ancho <= 20cm.	MUNDO	216.255.408	241.917.840	255.468.576	281.118.624	274.363.456	1.269.123.712		6,46%	alta	Canada, China, Japón, Méjico, Reino Unido
391910	Placas, láminas, cintas, tiras y otras formas planas, de plástico, autoadhesivas, en rollos ancho <= 20cm.	Argentina	11.778	10.720	28.869	6.545	3.724	61.636	0,00%	-24,39%	baja	
391990	Placas, láminas, cintas, tiras y otras formas planas, de plástico, autoadhesivas, excluidas en rollos	MUNDO	330.089.856	377.881.728	435.226.016	465.107.296	382.998.272	1.991.302.656		5,18%	media	Canada, Alemania, Japón, Méjico, China
391990	Placas, láminas, cintas, tiras y otras formas planas, de plástico, autoadhesivas, excluidas en rollos	Argentina	1.056.003	2.222.655	1.009.860	749.228	538.540	5.576.286	0,28%	-21,61%	media	



# IMPORTACIONES DE EEUU EN BASE A LA OFERTA EXPORTABLE HISTÓRICA ARGENTINA

(en dólares)

P.A.	DESCRIPCIÓN DEL PRODUCTO	ORIGEN	2004	2005	2006	2007	2008	TOTAL 2004/2008	PARTICIPACION ARGENTINA	TASA DE VARIACION	ESTABILIDAD	PRINCIPALES EXPORTADORES A EEUU
392010	Placas,láminas,hojas y tiras de polímeros de etileno,s/refuerzo.estratificación ni soporte	MUNDO	698.716.224	807.375.616	878.296.256	883.445.760	963.369.216	4.231.203.072		7,60%	alta	Canada, Israel, Alemania, China, Japón
392010	Placas,láminas,hojas y tiras de polímeros de etileno,s/refuerzo.estratificación ni soporte	Argentina	665.879	453.025	1.146.349	4.200.280	334.847	6.800.380	0,16%	8,89%	baja	
392020	Placas,hojas y tiras de polímeros de propileno,biaxialmente orientados,de ancho <= a 12 cm. y espesor = a 25,4	MUNDO	508.882.336	541.467.200	636.496.256	645.449.472	642.588.096	2.974.883.072		6,63%	alta	Canada, Méjico, Japón, Reino Unido, Alemania
392020	Placas,hojas y tiras de polímeros de propileno,biaxialmente orientados,de ancho <= a 12 cm. y espesor = a 25,4	Argentina	2.724.438	2.033.344	850.759	653.931	2.380.974	8.643.446	0,29%	-13,10%	baja	
392043	Placas,hojas y tiras de polí(cloruro de vinilo),c/contenido de plastificantes >= a 6%.transparentes.termocontraibles,de	MUNDO	170.554.640	169.305.680	190.474.128	182.708.608	183.502.720	896.545.728		2,25%	media	Canada, China, Alemania, Reino Unido, Japón
392043	Placas,hojas y tiras de polí(cloruro de vinilo),c/contenido de plastificantes >= a 6%.transparentes.termocontraibles,de	Argentina	4	722	107	80.053	131.875	212.761	0,02%	1182,64%	alta	
392049	Placas,hojas y tiras de polímeros de cloruro de vinilo ncop.	MUNDO	183.879.168	182.631.136	187.217.824	151.353.856	113.557.096	818.639.040		-10,88%	alta	Canada, Japón, China, Alemania, Italia
392049	Placas,hojas y tiras de polímeros de cloruro de vinilo ncop.	Argentina	9.357	5.821	259.991	83.651	115.020	473.840	0,06%	115,61%	media	
392190	Placas,láminas,hojas y tiras de resina melaminaformaldehído estratificada	MUNDO	796.148.672	936.467.200	948.215.488	993.600.448	868.272.000	4.542.703.104		2,35%	baja	Canada, Alemania, Japón, Corea del Sur, Méjico
392190	Placas,láminas,hojas y tiras de resina melaminaformaldehído estratificada	Argentina	369.358	1.148.484	167.044	95.876	6.625	1.787.387	0,04%	-65,09%	alta	
392329	Bolsas y cucuruchos de plástico ncop.	MUNDO	332.695.264	429.577.888	427.240.448	482.872.704	365.900.128	2.038.286.464		3,12%	baja	China, Méjico, Canada, Tailandia, India
392329	Bolsas y cucuruchos de plástico ncop.	Argentina	4.780	9.019	12.058	65.417	6.389	97.663	0,00%	29,20%	baja	
392330	Bombonas,botellas,frascos y artículos similares de plástico	MUNDO	505.441.632	530.428.864	610.353.856	731.473.088	790.997.376	3.168.694.528		12,94%	alta	Canada, Méjico, China, Alemania, Reino Unido
392330	Bombonas,botellas,frascos y artículos similares de plástico	Argentina	159.256	154.438	375.559	32.775	29.433	751.461	0,02%	-38,90%	media	
392350	Tapones,tapas,cápsulas y otros dispositivos de cierre,de plástico	MUNDO	472.182.304	506.389.856	520.526.880	540.806.656	523.568.416	2.563.474.432		2,76%	alta	Canada, Méjico, Francia, Alemania, China
392350	Tapones,tapas,cápsulas y otros dispositivos de cierre,de plástico	Argentina	1.841.079	1.402.334	765.839	259.998	217.999	4.487.249	0,18%	-44,86%	alta	
392390	Artículos p/transporte,envasado y dispositivos de cierre de plástico,ncop.	MUNDO	638.788.928	738.443.520	784.605.696	767.118.400	746.576.704	3.675.533.312		3,56%	media	Canada, Méjico, China, Japón, Austria
392390	Artículos p/transporte,envasado y dispositivos de cierre de plástico,ncop.	Argentina	2.918.476	2.676.174	1.877.455	1.013.244	395.786	8.881.135	0,24%	-39,15%	alta	
392690	Arandelas de plástico	MUNDO	3.826.493.440	4.084.746.240	4.403.382.272	4.501.684.224	4.201.496.832	21.017.792.512		2,88%	media	China, Canada, Méjico, Alemania, China, Hong Kong SAR
392690	Arandelas de plástico	Argentina	1.757.634	902.474	590.107	609.583	449.829	4.309.627	0,02%	-26,79%	alta	
401031	Correas de transmisión s/fin,estriadas,de caucho vulcanizado,circunferencia > a 60cm.y <= a 180cm.,sección trapezoida	MUNDO	48.387.808	30.362.696	35.779.820	46.787.960	58.107.096	219.425.376		8,31%	baja	Méjico, Japón, Canada, Alemania, Italia
401031	Correas de transmisión s/fin,estriadas,de caucho vulcanizado,circunferencia > a 60cm.y <= a 180cm.,sección trapezoida	Argentina	596	2.935	15.775	3.047	954	23.307	0,01%	10,28%	baja	

# IMPORTACIONES DE EEUU EN BASE A LA OFERTA EXPORTABLE HISTÓRICA ARGENTINA

(en dólares)

P.A.	DESCRIPCIÓN DEL PRODUCTO	ORIGEN	2004	2005	2006	2007	2008	TOTAL 2004/2008	PARTICIPACION ARGENTINA	TASA DE VARIACION	ESTABILIDAD	PRINCIPALES EXPORTADORES A EEUU
401032	Correas de transmisión s/fin,s/estriar,de caucho vulcanizado,circunferencia > a 60cm.y <= a 180cm.,sección trapezoidal	MUNDO	46.722.428	53.118.404	58.529.608	58.475.236	44.196.016	261.041.696		-0,15%	baja	Méjico, Canada, Japón, Alemania, China
401032	Correas de transmisión s/fin,s/estriar,de caucho vulcanizado,circunferencia > a 60cm.y <= a 180cm.,sección trapezoidal	Argentina	99	585	72	1.000	0	1.756	0,00%	-57,91%	baja	
401033	Correas de transmisión s/fin,estriadas,de caucho vulcanizado,circunferencia > a 180cm.y <= a 240cm.,sección trapezoidal	MUNDO	24.699.860	24.079.388	20.915.308	22.396.338	17.444.252	109.535.120		-7,39%	alta	Canada, Méjico, Corea del Sur, Alemania, Japón
401033	Correas de transmisión s/fin,estriadas,de caucho vulcanizado,circunferencia > a 180cm.y <= a 240cm.,sección trapezoidal	Argentina	0	0	0	44.389	49.447	93.836	0,09%	2432,54%	alta	
401035	Correas de transmisión s/fin,de caucho vulcanizado,circunferencia > a 60cm.y <= a 150cm.,c/muecas	MUNDO	16.794.376	14.864.295	15.256.656	14.461.218	18.576.328	79.952.880		1,76%	baja	Japón, Alemania, Méjico, Eslovenia, China
401035	Correas de transmisión s/fin,de caucho vulcanizado,circunferencia > a 60cm.y <= a 150cm.,c/muecas	Argentina	54.595	35.071	8.829	6.149	71.766	176.410	0,22%	-11,26%	baja	
401039	Correas de transmisión de caucho vulcanizado,ncop.	MUNDO	85.382.808	93.814.224	102.735.008	117.918.656	110.641.912	510.492.544		7,76%	alta	Japón, Méjico, Suiza, Canada, Alemania
401039	Correas de transmisión de caucho vulcanizado,ncop.	Argentina	2.756	10.320	4.958	59.665	301.218	378.917	0,07%	204,74%	alta	
401110	Neumáticos de caucho,nuevos,utilizados en automóviles de turismo	MUNDO	3.005.718.016	3.602.542.592	3.952.613.888	4.504.952.320	4.439.555.072	19.505.381.376		10,56%	alta	Japón, China, Canada, Corea del Sur, Brasil
401110	Neumáticos de caucho,nuevos,utilizados en automóviles de turismo	Argentina	21.571.912	24.139.881	36.945.833	42.093.931	35.970.298	160.721.855	0,82%	17,10%	alta	
401120	Neumáticos de caucho,nuevos,utilizados en autobuses y camiones	MUNDO	2.085.964.416	2.648.119.552	3.041.423.616	3.061.955.584	2.389.037.312	13.226.498.048		4,25%	baja	China, Canada, Japón, Corea del Sur, Tailandia
401120	Neumáticos de caucho,nuevos,utilizados en autobuses y camiones	Argentina	221	41.732	43.571	600	0	86.124	0,00%	-77,77%	baja	
410150	Cueros y pieles en bruto,enteras,de bovino o equino.secos.salados.frescos,húmedos o	MUNDO	61.067.080	61.601.172	49.536.208	44.277.820	43.158.712	259.641.024		-9,74%	alta	Canada, Méjico, Bélgica, Reino Unido, Irlanda
410411	Cueros y pieles curtidos de bovino,depilados,húmedos,plena flor s/dividir.c/superficie <= a 2,6 m2.,curtidos	MUNDO	19.117.522	13.938.642	12.033.342	8.754.747	4.853.627	58.697.880		-27,43%	alta	Italia, España, Méjico, Colombia, Francia
410411	Cueros y pieles curtidos de bovino,depilados,húmedos,plena flor s/dividir.c/superficie <= a 2,6 m2.,curtidos	Argentina	46	0	1.900	0	0	1.946	0,00%	-53,50%	baja	
410419	Cueros y pieles curtidos de bovino,depilados,húmedos,ncop.	MUNDO	8.717.895	5.777.720	5.484.271	3.812.122	3.696.624	27.488.636		-19,20%	alta	Italia, India, Dominican Rep., Méjico, Francia
410419	Cueros y pieles curtidos de bovino,depilados,húmedos,ncop.	Argentina	0	0	0	0	50.413	50.413	0,18%	771,98%	media	
410441	Cueros y pieles enteros de bovino,depilados,secos,plena flor s/dividir o divididos c/la flor.c/una superficie por	MUNDO	111.617.664	99.490.704	93.381.664	118.921.048	103.565.408	526.976.576		0,29%	baja	Brasil, Argentina, Méjico, Alemania, Uruguay
410441	Cueros y pieles enteros de bovino,depilados,secos,plena flor s/dividir o divididos c/la flor.c/una superficie por	Argentina	24.015.928	22.723.295	43.443.793	45.328.758	36.881.851	172.393.625	32,71%	16,75%	media	
410449	Cueros y pieles enteros de bovino,depilados,secos,c/una superficie por unidad <=a 2,6 m2.,ncop.	MUNDO	40.275.676	54.733.796	50.052.592	23.019.380	15.996.042	184.077.520		-23,76%	media	Argentina, Canada, Italia, Méjico, Pakistan
410449	Cueros y pieles enteros de bovino,depilados,secos,c/una superficie por unidad <=a 2,6 m2.,ncop.	Argentina	23.027.498	38.450.866	27.079.645	8.259.211	3.074.107	99.891.327	54,27%	-42,68%	alta	
410711	Cueros y pieles enteros de bovino,preparados despues del curtido o secado,o apergaminados,depilados,plena	MUNDO	37.655.016	45.913.784	30.278.452	34.412.124	21.758.600	170.017.968		-12,94%	media	Brasil, Italia, Francia, Países Bajos, India

# IMPORTACIONES DE EEUU EN BASE A LA OFERTA EXPORTABLE HISTÓRICA ARGENTINA

(en dólares)

P.A.	DESCRIPCIÓN DEL PRODUCTO	ORIGEN	2004	2005	2006	2007	2008	TOTAL 2004/2008	PARTICIPACION ARGENTINA	TASA DE VARIACION	ESTABILIDAD	PRINCIPALES EXPORTADORES A EEUU
410711	Cueros y pieles enteros de bovino, preparados despues del curtido o secado, o apergaminados, depilados, plena	Argentina	30.142	0	40	0	0	30.182	0,02%	-87,29%	media	
410712	Cueros y pieles enteros de bovino, preparados despues del curtido o secado, o	MUNDO	325.014.464	332.498.400	400.930.016	391.312.544	293.963.456	1.743.718.912		-0,38%	baja	Italia, Brasil, China, Uruguay, Alemania
410712	Cueros y pieles enteros de bovino, preparados despues del curtido o secado, o	Argentina	9.463.137	7.504.106	5.544.919	7.053.533	8.375.280	37.940.975	2,18%	-3,02%	baja	
410719	Cueros y pieles enteros de bovino, preparados despues del curtido o secado, o	MUNDO	113.354.432	80.064.624	82.831.512	61.543.992	66.374.128	404.168.736		-12,48%	alta	Argentina, Italia, Brasil, Reino Unido, Alemania
410719	Cueros y pieles enteros de bovino, preparados despues del curtido o secado, o	Argentina	69.450.076	43.172.111	42.445.633	28.674.069	26.285.691	210.027.580	51,97%	-20,96%	alta	
410791	Cueros y pieles de bovino excluido enteros, preparados despues del curtido o secado, o apergaminados, depilados, plena	MUNDO	27.306.542	36.194.640	30.390.164	34.272.792	25.428.918	153.593.056		-1,95%	baja	Argentina, Méjico, Italia, Corea de Sur, Malasia
410791	Cueros y pieles de bovino excluido enteros, preparados despues del curtido o secado, o apergaminados, depilados, plena	Argentina	10.711.844	15.223.756	13.495.067	14.446.955	12.814.352	66.691.974	43,42%	3,11%	baja	
410792	Cueros y pieles de bovino excluido enteros, preparados despues del curtido o secado, o	MUNDO	60.778.840	54.490.184	68.787.008	65.730.128	63.350.984	313.137.152		2,74%	baja	Italia, Méjico, Brasil, Corea del Sur, Reino Unido
410792	Cueros y pieles de bovino excluido enteros, preparados despues del curtido o secado, o	Argentina	548.398	866.458	1.269.531	425.932	395.375	3.505.694	1,12%	-12,75%	baja	
410799	Cueros y pieles de bovino excluido enteros, preparados despues del curtido o secado, o apergaminados, depilados, ncop.	MUNDO	50.410.808	41.682.016	42.383.996	126.448.272	116.925.224	377.850.336		32,21%	media	Méjico, Italia, Brasil, Tailandia, Noruega
410799	Cueros y pieles de bovino excluido enteros, preparados despues del curtido o secado, o apergaminados, depilados, ncop.	Argentina	500.573	264.860	1.566.565	739.652	1.197.103	4.268.753	1,13%	31,93%	media	
420100	Artículos de talabartería y guarnicionería p/animales	MUNDO	165.260.608	184.500.384	218.359.056	230.998.672	215.194.912	1.014.313.472		7,82%	alta	China, Alemania, Méjico, India, China, Hong Kong SAR
420100	Artículos de talabartería y guarnicionería p/animales	Argentina	2.677.776	3.466.964	4.100.671	3.983.623	3.506.882	17.735.916	1,75%	7,02%	media	
420310	Prendas de vestir de cuero	MUNDO	1.067.275.776	947.606.592	865.711.168	747.145.536	545.695.168	4.173.434.368		-14,61%	alta	China, China, Hong Kong SAR, Italia, Pakistan, India
420310	Prendas de vestir de cuero	Argentina	355.647	350.302	365.477	503.166	606.017	2.180.609	0,05%	15,35%	alta	
420330	Cintos, cinturones y bandoleras de cuero	MUNDO	345.823.904	446.189.696	486.056.640	434.071.968	380.546.912	2.092.689.024		1,65%	baja	China, China, Hong Kong SAR, Italia, Méjico, Canada
420330	Cintos, cinturones y bandoleras de cuero	Argentina	13.879.499	14.071.543	11.448.014	4.578.443	1.111.546	45.089.045	2,15%	-46,06%	alta	
420500	Otras manufacturas de cuero, ncop.	MUNDO	670.993.024	700.208.256	736.367.168	691.285.184	588.827.264	3.387.680.768		-2,70%	baja	China, Méjico, Brasil, Francia, Costa Rica
420500	Otras manufacturas de cuero, ncop.	Argentina	26.685.282	37.466.650	50.646.354	59.657.717	21.501.804	195.957.807	5,78%	0,33%	baja	
440122	Madera en plaquitas o particulas excluida de coníferas	MUNDO	27.630.708	27.824.144	24.077.352	8.326.155	1.143.076	89.001.440		-53,13%	alta	Brasil, Canada, Fiji, Uruguay, Australia
440122	Madera en plaquitas o particulas excluida de coníferas	Argentina	0	1.815	0	31.800	0	33.615	0,04%	33,15%	baja	
440200	Carbón vegetal	MUNDO	16.397.062	16.606.624	19.599.240	20.395.484	20.506.376	93.504.792		6,75%	alta	Méjico, Argentina, Países Bajos, Paraguay, Brasil

# IMPORTACIONES DE EEUU EN BASE A LA OFERTA EXPORTABLE HISTÓRICA ARGENTINA

(en dólares)

P.A.	DESCRIPCIÓN DEL PRODUCTO	ORIGEN	2004	2005	2006	2007	2008	TOTAL 2004/2008	PARTICIPACION ARGENTINA	TASA DE VARIACION	ESTABILIDAD	PRINCIPALES EXPORTADORES A EEUU
440200	Carbón vegetal	Argentina	2.649.536	2.344.611	3.939.616	3.626.070	2.514.467	15.074.300	16,12%	3,37%	baja	
440399	Maderas ncop.,en bruto	MUNDO	35.706.772	40.962.476	37.213.624	28.759.408	23.854.312	166.496.576		-10,96%	alta	Canada, Guyana, Alemania, Chile, India
440399	Maderas ncop.,en bruto	Argentina	33.668	5.106	16.104	102	0	54.980	0,03%	-91,59%	alta	
440710	Maderas aserradas de coníferas,espesor > 6mm.	MUNDO	8.438.534.144	8.607.858.688	7.907.960.320	6.220.574.720	4.100.258.304	35.275.190.272		-16,21%	alta	Canada, Alemania, Chile, Brasil, Nueva Zelanda
440710	Maderas aserradas de coníferas,espesor > 6mm.	Argentina	38.109.766	36.776.533	37.853.579	23.476.897	17.007.901	153.224.676	0,43%	-18,64%	alta	
441111	Tablero de fibra de madera densidad >a 0,8g/cm3,s/trabajo mecánico ni recubrimiento de superficie	MUNDO	85.646.720	89.255.792	88.096.368	1.774.946	59.298	264.833.072		-84,23%	alta	Canada, Brasil, Tailandia, Argentina, Nueva Zelanda
441111	Tablero de fibra de madera densidad >a 0,8g/cm3,s/trabajo mecánico ni recubrimiento de superficie	Argentina	3.951.650	4.727.998	4.381.873	0	0	13.061.521	4,93%	-98,97%	alta	
441121	Tablero de fibra de madera,densidad >0,5 y<=0,8 g/cm3.s/trabajo mecánico ni recubrimiento de superficie	MUNDO	200.207.120	209.683.456	194.643.856	2.190.884	1.280.684	608.006.016		-76,93%	alta	Canada, Nueva Zelanda, Francia, Chile, Australia
441121	Tablero de fibra de madera,densidad >0,5 y<=0,8 g/cm3.s/trabajo mecánico ni recubrimiento de superficie	Argentina	4.646.149	3.492.933	2.718.568	0	0	10.857.650	1,79%	-98,97%	alta	
491199	Otros impresos,ncop.	MUNDO	293.106.752	355.636.544	394.018.016	454.614.880	433.602.496	1.930.978.944		10,83%	alta	Canada, Méjico, Japón, China, China, Hong Kong SAR
491199	Otros impresos,ncop.	Argentina	76.166	156.596	125.381	215.501	265.465	839.109	0,04%	32,53%	alta	
580211	Tejidos de algodón c/bucles,crudos,p/toallas	MUNDO	2.274.272	3.932.598	32.599.520	75.390.608	32.713.692	146.910.688		129,00%	alta	Brasil, Pakistan, India, Bangladesh, Canada
590210	Napas tramadas p/neumáticos,de nailon u otras poliamidas,impregnadas o recubiertas de caucho	MUNDO	47.501.240	59.487.396	61.118.920	65.350.672	71.280.400	304.738.592		9,48%	alta	Canada, Polonia, Japón, China, Corea del Sur
590210	Napas tramadas p/neumáticos,de nailon u otras poliamidas,impregnadas o recubiertas de caucho	Argentina	297.241	0	0	0	0	297.241	0,10%	-91,96%	media	
590390	Telas impregnadas,recubiertas o estratificadas c/plástico, ncop.	MUNDO	120.400.464	146.953.264	175.125.664	156.766.544	115.522.576	714.768.448		-0,18%	baja	Canada, Alemania, Méjico, China, Japón
590390	Telas impregnadas,recubiertas o estratificadas c/plástico, ncop.	Argentina	0	2.100	0	36.026	9	38.135	0,01%	106,20%	baja	
590699	Telas cauchutadas excluida de punto	MUNDO	63.476.240	74.207.000	54.752.280	45.573.892	41.021.172	279.030.496		-12,72%	alta	China, Japón, Portugal, Canada, Alemania
590699	Telas cauchutadas excluida de punto	Argentina	227	0	0	2.299	0	2.526	0,00%	-26,73%	baja	
591120	Gasas y telas p/cerner,de materia textil sintética o artificial en pieza	MUNDO	34.960.184	34.756.980	34.589.600	34.882.236	33.555.616	172.744.624		-0,78%	media	Suiza, Japón, Alemania, Francia, China
591120	Gasas y telas p/cerner,de materia textil sintética o artificial en pieza	Argentina	9.399	13.878	2.411	0	2.940	28.628	0,02%	-69,46%	baja	
591190	Productos y artículos textiles p/usos técnicos citados en la nota 7 del capítulo 59, ncop.	MUNDO	104.531.192	112.290.736	158.840.912	232.260.912	268.399.184	876.322.880		29,86%	alta	Méjico, Canada, Japón, Italia, Alemania
591190	Productos y artículos textiles p/usos técnicos citados en la nota 7 del capítulo 59, ncop.	Argentina	832.088	772.919	769.577	739.884	842.677	3.957.145	0,45%	-0,18%	baja	

# IMPORTACIONES DE EEUU EN BASE A LA OFERTA EXPORTABLE HISTÓRICA ARGENTINA

(en dólares)

P.A.	DESCRIPCIÓN DEL PRODUCTO	ORIGEN	2004	2005	2006	2007	2008	TOTAL 2004/2008	PARTICIPACION ARGENTINA	TASA DE VARIACION	ESTABILIDAD	PRINCIPALES EXPORTADORES A EEUU
600410	Tejidos de punto,de algodón, ancho > a 30cm.,c/hilados de elastómeros en peso >= a 5%,s/hilos de cauchc	MUNDO	291.109.120	268.055.968	291.522.368	282.296.288	105.818.608	1.238.802.432		-17,90%	media	Corea del Sur, Méjico, Canada, Italia, China
600410	Tejidos de punto,de algodón, ancho > a 30cm.,c/hilados de elastómeros en peso >= a 5%,s/hilos de cauchc	Argentina	1.945.853	2.743.637	3.069.066	3.818.297	3.484.739	15.061.592	1,22%	16,14%	alta	
610510	Camisas de punto,de algodón, p/hombres o niños	MUNDO	1.336.924.928	1.677.111.552	1.598.039.552	1.800.589.312	1.376.403.328	7.789.068.800		1,30%	baja	Pakistan, India, Peru, China, Hong Kong SAR, Tailandia
610510	Camisas de punto,de algodón, p/hombres o niños	Argentina	83.751	56.453	139.600	60.705	109.105	449.614	0,01%	6,20%	baja	
610821	Bragas de punto,de algodón,p/mujeres o niñas	MUNDO	439.863.712	462.599.968	495.043.808	501.177.664	378.690.944	2.277.376.000		-2,17%	baja	Costa Rica, China, Hong Kong SAR, China, Macao SAR, El Salvador, Sri Lanka
610821	Bragas de punto,de algodón,p/mujeres o niñas	Argentina	95.066	29.472	80.801	37.511	5.290	248.140	0,01%	-42,51%	media	
610822	Bragas de punto,de fibras sintéticas o artificiales, p/mujeres o niñas	MUNDO	298.608.512	374.888.736	423.782.176	394.899.360	295.696.160	1.787.875.072		0,32%	baja	China, Hong Kong SAR, Méjico, Israel, China, Sri Lanka
610822	Bragas de punto,de fibras sintéticas o artificiales, p/mujeres o niñas	Argentina	51.933	18.437	87.064	48.376	109.626	315.436	0,02%	27,88%	baja	
610910	T-shirts y camisetas interiores de punto,de algodón	MUNDO	2.159.279.104	3.157.827.584	3.429.056.256	3.653.041.408	3.284.531.200	15.683.736.576		10,35%	media	Méjico, El Salvador, India, Peru, China
610910	T-shirts y camisetas interiores de punto,de algodón	Argentina	382.785	284.794	296.339	112.508	72.661	1.149.087	0,01%	-34,64%	alta	
610990	T-shirts y camisetas interiores de punto,de materia textil excluido algodón	MUNDO	663.835.904	769.671.872	777.029.120	874.469.312	681.858.304	3.766.864.384		1,83%	baja	China, Méjico, Viet Nam, Jordan, Tailandia
610990	T-shirts y camisetas interiores de punto,de materia textil excluido algodón	Argentina	155.574	176.797	304.446	172.668	143.286	952.771	0,03%	-1,86%	baja	
611020	Suéteres,pullovers, chalecos y similares de punto,de algodón	MUNDO	2.094.121.984	2.821.436.672	3.255.147.776	4.046.972.672	3.442.377.216	15.660.056.576		14,51%	alta	China, Hong Kong SAR, China, Méjico, Viet Nam, China, Macao SAR
611020	Suéteres,pullovers, chalecos y similares de punto,de algodón	Argentina	99.738	62.050	48.986	39.729	58.329	308.832	0,00%	-14,09%	media	
611030	Suéteres,pullovers, chalecos y similares de punto,de fibras sintéticas o artificiales	MUNDO	1.338.931.200	1.858.398.336	2.008.877.568	1.945.106.176	1.608.822.144	8.760.134.656		4,22%	baja	China, China, Hong Kong SAR, Méjico, Canada, Corea del Sur
611030	Suéteres,pullovers, chalecos y similares de punto,de fibras sintéticas o artificiales	Argentina	28.108	83.107	97.626	74.744	84.807	368.392	0,00%	23,40%	media	
611120	Prendas y accesorios de vestir de punto,de algodón,para bebés	MUNDO	986.154.880	1.074.976.640	1.195.538.304	1.339.522.304	1.251.697.024	5.847.889.408		7,22%	alta	China, China, Hong Kong SAR, Tailandia, India, Singapur
611120	Prendas y accesorios de vestir de punto,de algodón,para bebés	Argentina	206.350	168.222	130.599	140.657	109.976	755.804	0,01%	-13,39%	alta	
611241	Bañadores de punto,de fibras sintéticas,p/mujeres o niñas	MUNDO	355.782.016	402.882.368	428.855.232	469.166.656	387.983.744	2.044.669.952		3,31%	baja	Méjico, China, Canada, China, Hong Kong SAR, Sri Lanka
611241	Bañadores de punto,de fibras sintéticas,p/mujeres o niñas	Argentina	150.259	235.425	220.336	127.285	86.466	819.771	0,04%	-15,80%	media	
611430	Prendas de vestir no expresada ni comprendida en otra parte de punto,de fibras sintéticas o artificiales	MUNDO	181.357.984	205.881.696	247.234.688	296.372.000	290.667.808	1.221.513.984		13,97%	alta	China, Méjico, China, Hong Kong SAR, Canada, China, Macao SAR
611430	Prendas de vestir no expresada ni comprendida en otra parte de punto,de fibras sintéticas o artificiales	Argentina	249.383	213.715	135.812	79.781	49.099	727.790	0,06%	-34,53%	alta	

# IMPORTACIONES DE EEUU EN BASE A LA OFERTA EXPORTABLE HISTÓRICA ARGENTINA

(en dólares)

P.A.	DESCRIPCIÓN DEL PRODUCTO	ORIGEN	2004	2005	2006	2007	2008	TOTAL 2004/2008	PARTICIPACION ARGENTINA	TASA DE VARIACION	ESTABILIDAD	PRINCIPALES EXPORTADORES A EEUU
620342	Pantalones largos,cortos,c/peto y shorts excluidos de punto,de algodón,p/hombres o niños	MUNDO	2.803.455.488	3.797.457.920	3.864.293.376	3.894.882.048	3.221.481.728	17.581.568.000		3,08%	baja	Méjico, China, Hong Kong SAR, Bangladesh, China, Pakistan
620342	Pantalones largos,cortos,c/peto y shorts excluidos de punto,de algodón,p/hombres o niños	Argentina	154.783	96.157	85.458	43.961	61.095	441.454	0,00%	-23,22%	alta	
620462	Pantalones largos,cortos,c/peto y shorts excluidos de punto,de algodón,p/mujeres o niñas	MUNDO	3.378.748.416	4.361.687.040	3.851.207.168	4.077.259.776	3.288.191.232	18.957.092.864		-1,21%	baja	China, Hong Kong SAR, Méjico, China, Bangladesh, China, Macao SAR
620462	Pantalones largos,cortos,c/peto y shorts excluidos de punto,de algodón,p/mujeres o niñas	Argentina	592.478	579.069	258.648	125.909	35.870	1.591.974	0,01%	-51,01%	alta	
620520	Camisas excluidas de punto,de algodón,p/hombres y niños	MUNDO	1.705.557.504	2.037.094.528	1.790.344.320	2.179.113.728	1.657.292.160	9.369.398.272		0,10%	baja	China, Hong Kong SAR, India, China, Bangladesh, Malasia
620520	Camisas excluidas de punto,de algodón,p/hombres y niños	Argentina	69.852	23.229	151.103	55.273	170.181	469.638	0,01%	30,32%	baja	
620920	Prendas y accesorios de vestir excluidos de punto,de algodón,para bebés	MUNDO	325.686.112	346.514.048	364.798.560	452.121.152	326.176.384	1.815.296.256		2,73%	baja	China, China, Hong Kong SAR, Filipinas, India, Bangladesh
620920	Prendas y accesorios de vestir excluidos de punto,de algodón,para bebés	Argentina	170.455	118.320	94.647	122.022	166.386	671.830	0,04%	-0,17%	baja	
621210	Corpiños	MUNDO	911.003.712	1.063.130.560	1.591.826.560	1.388.199.168	1.495.285.120	6.449.445.888		13,40%	media	China, Hong Kong SAR, China, Tailandia, Sri Lanka, Méjico
621210	Corpiños	Argentina	97.243	22.546	18.774	2.621	13.120	154.304	0,00%	-45,98%	media	
621790	Partes de accesorios de vestir no expresados ni comprendidos en otra parte, excluidos de punto	MUNDO	24.316.316	27.948.236	31.089.570	26.452.024	23.795.720	133.601.864		-0,98%	baja	Méjico, China, Reino Unido, Italia, Canada
621790	Partes de accesorios de vestir no expresados ni comprendidos en otra parte, excluidos de punto	Argentina	46.924	7.845	17.322	48	0	72.139	0,05%	-93,01%	alta	
630221	Ropa de cama de algodón,estampadas	MUNDO	215.495.744	245.591.824	252.332.336	281.525.184	261.484.464	1.256.429.568		5,37%	alta	Turquía, Pakistan, Portugal, China, Israel
630221	Ropa de cama de algodón,estampadas	Argentina	248.696	264.422	152.243	3.057	2.918	671.336	0,05%	-73,69%	alta	
630533	Bolsas p/envasar de tiras o formas similares de polietileno o polipropileno,de punto	MUNDO	118.072.336	145.709.440	172.464.096	184.722.240	195.845.424	816.813.568		13,31%	alta	China, Méjico, Tailandia, Canada, Viet Nam
630533	Bolsas p/envasar de tiras o formas similares de polietileno o polipropileno,de punto	Argentina	135.866	283.322	92.657	38.619	100.985	651.449	0,08%	-22,79%	baja	
630790	Artículos confeccionados no expresados ni comprendidos en otra parte,de telas sin tejer	MUNDO	1.337.595.264	1.425.622.144	1.502.854.528	1.440.315.136	1.475.683.840	7.182.070.784		2,09%	media	China, Méjico, India, Canada, China, Hong Kong SAR
630790	Artículos confeccionados no expresados ni comprendidos en otra parte,de telas sin tejer	Argentina	43.993	54.730	81.339	93.511	117.426	390.999	0,01%	28,39%	alta	
640399	Calzado c/suela de caucho,plástico o cuero,c/parte superior de cuero natural ncop.	MUNDO	5.611.151.872	5.565.930.496	5.848.789.504	5.970.565.120	5.888.012.288	28.884.447.232		1,68%	alta	China, China, Hong Kong SAR, Brasil, Italia, Francia
640399	Calzado c/suela de caucho,plástico o cuero,c/parte superior de cuero natural ncop.	Argentina	205.006	207.660	279.097	140.992	56.754	889.509	0,00%	-25,59%	media	
640411	Calzado deportivo c/suela de cauchoo plástico y parte superior de materia textil	MUNDO	597.206.144	712.733.952	814.219.584	745.571.904	522.089.664	3.391.821.824		-2,21%	baja	China, Viet Nam, China, Hong Kong SAR, Tailandia, Italia
640411	Calzado deportivo c/suela de cauchoo plástico y parte superior de materia textil	Argentina	0	4.286	2.361	1.181	0	7.828	0,00%	-12,09%	baja	

# IMPORTACIONES DE EEUU EN BASE A LA OFERTA EXPORTABLE HISTÓRICA ARGENTINA

(en dólares)

P.A.	DESCRIPCIÓN DEL PRODUCTO	ORIGEN	2004	2005	2006	2007	2008	TOTAL 2004/2008	PARTICIPACION ARGENTINA	TASA DE VARIACION	ESTABILIDAD	PRINCIPALES EXPORTADORES A EEUU
640610	Partes superiores de calzado excluidas contrafuertes y punteras duras	MUNDO	76.125.344	87.861.360	89.678.520	87.513.256	99.991.112	441.169.568		5,56%	alta	Méjico, China, China, Hong Kong SAR, India, Canada
640610	Partes superiores de calzado excluidas contrafuertes y punteras duras	Argentina	447.187	1.127.528	912.150	860.175	535.069	3.882.109	0,88%	0,89%	baja	
640699	Suelas y tacos de cuero	MUNDO	46.302.272	51.290.928	63.711.864	67.771.184	76.475.296	305.551.488		13,68%	alta	China, Alemania, China, Hong Kong SAR, Canada, Méjico
640699	Suelas y tacos de cuero	Argentina	714.621	861.152	1.064.329	371.528	693.197	3.704.827	1,21%	-8,62%	baja	
690790	Placas,baldosas de cerámica s/barnizar ni esmaltar p/pavimentos,revestimientos o mosaicos.ncop.	MUNDO	213.986.768	226.130.064	268.361.152	269.183.584	244.277.648	1.221.938.944		4,49%	media	Italia, Argentina, China, Méjico, España
690790	Placas,baldosas de cerámica s/barnizar ni esmaltar p/pavimentos,revestimientos o mosaicos.ncop.	Argentina	17.098.695	23.971.711	25.171.283	22.871.853	18.814.058	107.927.600	8,83%	1,45%	baja	
690890	Placas y baldosas de cerámica,esmalgadas y barnizadas.p/pavimentos,revestimientos.	MUNDO	1.432.461.696	1.463.047.936	1.560.329.344	1.362.430.464	976.278.592	6.794.548.736		-8,04%	media	Italia, Méjico, España, Brasil, China
690890	Placas y baldosas de cerámica,esmalgadas y barnizadas.p/pavimentos,revestimientos.	Argentina	4.942.889	5.762.030	6.015.544	5.830.192	3.732.388	26.283.043	0,39%	-5,35%	baja	
731100	Recipientes p/gases comprimidos o licuados,de fundición,hierro o acero	MUNDO	127.644.368	145.131.968	169.767.616	187.566.160	180.114.816	810.225.088		9,91%	alta	Méjico, Canada, China, Corea del Sur, Tailandia
731100	Recipientes p/gases comprimidos o licuados,de fundición,hierro o acero	Argentina	18.970	54.775	63.895	3.162	148.579	289.381	0,04%	13,48%	baja	
732181	Estufas,parrillas y artículos similares de fundición,hierro o acero,de combustibles gaseosos o gas y otros combustibles	MUNDO	381.939.968	365.114.560	480.500.512	527.584.544	501.262.208	2.256.401.152		9,55%	alta	China, Canada, Méjico, Corea del Sur, Italia
732181	Estufas,parrillas y artículos similares de fundición,hierro o acero,de combustibles gaseosos o gas y otros combustibles	Argentina	937.731	1.208.033	820.830	795.281	336.136	4.098.011	0,18%	-21,89%	media	
732690	Manufacturas de hierro o acero ncop.	MUNDO	2.268.226.560	2.659.043.584	3.098.426.112	3.388.451.840	3.471.035.392	14.885.186.560		11,55%	alta	China, Canada, Méjico, Alemania, Italia
732690	Manufacturas de hierro o acero ncop.	Argentina	5.242.039	5.982.995	7.851.353	8.725.675	7.247.080	35.049.142	0,24%	10,80%	media	
820411	Llaves de ajuste de mano,de boca fija,de metal común	MUNDO	36.923.160	48.616.660	61.198.572	67.639.008	75.506.288	289.883.648		19,26%	alta	China, Alemania, India, Méjico, Reino Unido
820411	Llaves de ajuste de mano,de boca fija,de metal común	Argentina	60.412	65.095	29.145	6.248	25.309	186.209	0,06%	-33,53%	media	
820730	Útiles de embutir,estampar o punzomar,de metal común	MUNDO	692.764.160	520.688.672	827.957.952	734.301.632	646.499.008	3.422.210.304		2,08%	baja	Japón, Canada, Alemania, Corea del Sur, Méjico
820730	Útiles de embutir,estampar o punzomar,de metal común	Argentina	257	3.192.567	1.372.129	0	895.469	5.460.422	0,16%	14,29%	baja	
840734	Motores de émbolo alternativo,de explosión,cilindrada > a 1000cm3,monocilíndrico,p/vehículos	MUNDO	6.932.810.240	6.733.891.072	5.629.351.424	5.903.124.480	5.007.861.760	30.207.027.200		-7,52%	alta	Canada, Méjico, Alemania, Japón, Austria
840734	Motores de émbolo alternativo,de explosión,cilindrada > a 1000cm3,monocilíndrico,p/vehículos	Argentina	6.043	3.502	1.277	47.200	60.000	118.022	0,00%	105,28%	media	
840820	Motores de émbolo,diesel o semidiesel,p/vehículos automotores,cilindrada <= a 1500cm3	MUNDO	1.272.333.696	1.731.693.056	2.165.878.784	2.245.655.808	2.006.485.888	9.422.047.232		12,42%	media	Alemania, Austria, Brasil, Bélgica, Méjico
840820	Motores de émbolo,diesel o semidiesel,p/vehículos automotores,cilindrada <= a 1500cm3	Argentina	2.760	56.112	519.096	1.154.509	60.239	1.792.716	0,02%	150,68%	media	

# IMPORTACIONES DE EEUU EN BASE A LA OFERTA EXPORTABLE HISTÓRICA ARGENTINA

(en dólares)

P.A.	DESCRIPCIÓN DEL PRODUCTO	ORIGEN	2004	2005	2006	2007	2008	TOTAL 2004/2008	PARTICIPACION ARGENTINA	TASA DE VARIACION	ESTABILIDAD	PRINCIPALES EXPORTADORES A EEUU
840991	Carburadores y partes p/motores de encendido por chispa,p/ fuera de borda, de motocicletas y carburadores a gas	MUNDO	4.268.540.416	4.777.447.424	4.745.844.224	4.730.989.056	4.432.488.448	22.955.311.104		0,66%	baja	Japón, Méjico, Canada, Alemania, Brasil
840991	Carburadores y partes p/motores de encendido por chispa,p/ fuera de borda, de motocicletas y carburadores a gas	Argentina	19.740.347	23.315.287	20.708.833	15.417.713	16.073.456	95.255.636	0,41%	-7,92%	media	
840999	Bielas p/motores ncop.	MUNDO	2.651.457.024	3.023.584.256	3.680.745.728	3.737.116.928	3.826.540.288	16.919.444.480		9,92%	alta	Méjico, Alemania, Brasil, Canada, Japón
840999	Bielas p/motores ncop.	Argentina	6.029.068	8.547.171	10.138.792	13.115.531	16.561.839	54.392.401	0,32%	27,75%	alta	
841090	Partes de turbinas y ruedas hidráulicas incluidos reguladores	MUNDO	41.467.500	45.630.804	49.258.436	48.213.096	57.516.592	242.086.448		7,35%	alta	Canada, Alemania, Brasil, Suiza, Japón
841090	Partes de turbinas y ruedas hidráulicas incluidos reguladores	Argentina	38.000	3.210	244.800	0	0	286.010	0,12%	-94,59%	media	
841182	Turbinas de gas de potencia > a 5000 KW.ncop.	MUNDO	317.963.328	305.362.912	297.666.816	395.865.632	386.848.320	1.703.706.752		6,73%	media	Canada, Reino Unido, Países Bajos, Méjico, Japón
841182	Turbinas de gas de potencia > a 5000 KW.ncop.	Argentina	1.100.000	0	0	9.493.173	7.341.413	17.934.586	1,05%	628,82%	baja	
841199	Partes de turbinas de gas ncop.	MUNDO	1.750.479.744	1.795.203.712	2.260.030.464	2.361.892.608	2.993.363.712	11.160.968.192		14,42%	alta	Méjico, Reino Unido, Alemania, Francia, Italia
841199	Partes de turbinas de gas ncop.	Argentina	47.571	718.565	786.710	1.167.331	1.381.626	4.101.803	0,04%	105,91%	media	
841330	Bombas p/gasolina o alcohol,p/motores de encendido por chispa o compresión	MUNDO	873.358.720	931.587.200	1.012.643.584	1.174.905.728	1.287.706.240	5.280.200.192		10,61%	alta	Méjico, Canada, Japón, Alemania, China
841330	Bombas p/gasolina o alcohol,p/motores de encendido por chispa o compresión	Argentina	197.016	340.951	285.572	266.376	286.107	1.376.022	0,03%	5,12%	baja	
841391	Partes de bombas p/líquidos	MUNDO	1.022.200.832	1.282.817.536	1.534.535.040	1.656.232.448	1.693.258.368	7.189.044.224		13,48%	alta	Alemania, Canada, China, Japón, Méjico
841391	Partes de bombas p/líquidos	Argentina	3.472.925	3.909.947	3.186.262	6.461.262	14.266.533	31.296.929	0,44%	39,49%	alta	
841480	Compresores de aire estacionarios, de émbolo	MUNDO	1.082.511.616	1.281.097.984	1.476.045.184	1.397.993.856	1.366.968.576	6.604.617.216		5,70%	media	Méjico, China, Alemania, Canada, Corea del Sur
841480	Compresores de aire estacionarios, de émbolo	Argentina	111.195	631.712	792.674	144.552	210.861	1.890.994	0,03%	-1,93%	baja	
841850	Congeladores ncop.	MUNDO	296.265.728	283.697.728	394.276.512	487.919.616	424.504.224	1.886.664.064		13,45%	alta	Méjico, China, Canada, Italia, Austria
841850	Congeladores ncop.	Argentina	193.289	60.036	73.879	19.964	54.395	401.563	0,02%	-30,49%	media	
841861	Equipos p/refrigeración o aire acondicionado c/capacidad <= a 30000 frig./h	MUNDO	145.431.920	194.566.608	300.134.400	224.427.760	177.256.720	1.041.817.408		5,53%	baja	Méjico, Japón, Canada, China, Alemania
841861	Equipos p/refrigeración o aire acondicionado c/capacidad <= a 30000 frig./h	Argentina	34.505	90.334	6.350	0	42.798	173.987	0,02%	-66,65%	baja	
841899	Partes de refrigeradores, congeladores y otro material, máquinas y aparatos p/producción de frío o calor excluidos de la	MUNDO	441.724.032	457.594.688	502.162.464	604.065.536	599.214.336	2.604.760.832		9,28%	alta	Méjico, China, Canada, Japón, Alemania
841899	Partes de refrigeradores, congeladores y otro material, máquinas y aparatos p/producción de frío o calor excluidos de la	Argentina	1.800	21.046	15.525	639	8.249	47.259	0,00%	-4,40%	baja	



# IMPORTACIONES DE EEUU EN BASE A LA OFERTA EXPORTABLE HISTÓRICA ARGENTINA

(en dólares)

P.A.	DESCRIPCIÓN DEL PRODUCTO	ORIGEN	2004	2005	2006	2007	2008	TOTAL 2004/2008	PARTICIPACION ARGENTINA	TASA DE VARIACION	ESTABILIDAD	PRINCIPALES EXPORTADORES A EEUU
841911	Aparatos p/calentamiento instantaneo de agua,a gas	MUNDO	64.874.832	116.837.072	146.661.968	177.444.512	189.307.856	695.126.272		29,17%	alta	Japón, Méjico, Portugal, Canada, Reino Unido
841931	Secadores p/productos agrícolas	MUNDO	3.847.666	9.060.605	15.650.223	12.580.205	27.918.878	69.057.584		53,60%	alta	Suiza, Canada, Dinamarca, Italia, Países Bajos
841932	Secadores p/madera,pasta p/papel,papel o cartón	MUNDO	29.227.944	33.053.116	31.625.384	45.487.728	26.903.758	166.297.936		1,55%	baja	Alemania, Italia, Canada, Reino Unido, Finlandia
841932	Secadores p/madera,pasta p/papel,papel o cartón	Argentina	6.000	0	8.300	0	0	14.300	0,01%	-82,45%	baja	
841950	Intercambiadores de calor a placas	MUNDO	287.292.480	388.772.384	489.884.576	561.681.344	728.016.832	2.455.647.744		24,95%	alta	Alemania, Canada, Méjico, Japón, Italia
841950	Intercambiadores de calor a placas	Argentina	11.898	91.799	37.978	20.589	58.158	220.422	0,01%	18,28%	baja	
841989	Esterilizadores	MUNDO	387.517.664	515.423.552	560.958.784	469.458.848	555.597.568	2.488.956.928		6,47%	media	Japón, Alemania, Italia, Canada, Méjico
841989	Esterilizadores	Argentina	298.280	82.057	208.864	587.417	312.233	1.488.851	0,06%	22,87%	baja	
842139	Filtros electrostáticos	MUNDO	983.653.760	1.043.036.480	1.449.844.992	2.095.422.208	2.668.618.240	8.240.577.536		30,91%	alta	Méjico, Canada, Sudáfrica, Alemania, Japón
842139	Filtros electrostáticos	Argentina	87.179	14.062	8.370	398.679	55.888	564.178	0,01%	27,83%	baja	
842199	Partes de aparatos p/filtrar o depurar gases de la subpartida 8421.39	MUNDO	730.452.544	709.204.352	728.453.184	916.316.928	1.020.459.904	4.104.886.272		9,69%	alta	Canada, Alemania, Japón, China, Reino Unido
842199	Partes de aparatos p/filtrar o depurar gases de la subpartida 8421.39	Argentina	900.183	945.080	829.343	507.301	173.582	3.355.489	0,08%	-32,39%	alta	
842230	Maquinas y aparatos p/llenar, cerrar, capsular, tapar, taponar o etiquetar botellas	MUNDO	607.622.528	615.767.040	719.395.264	862.955.264	718.656.896	3.524.396.544		6,96%	media	Alemania, Italia, Canada, Japón, Francia
842230	Maquinas y aparatos p/llenar, cerrar, capsular, tapar, taponar o etiquetar botellas	Argentina	480.082	403.638	796.061	960.995	941.616	3.582.392	0,10%	24,79%	alta	
842240	Maquinas y aparatos p/empaquetar o envolver mercancías,horizontales aptas p/empaquetado de pasta alimenticias	MUNDO	737.714.368	774.217.152	807.486.400	913.812.352	847.196.672	4.080.426.496		4,52%	alta	Alemania, Italia, Canada, Suiza, Japón
842240	Maquinas y aparatos p/empaquetar o envolver mercancías,horizontales aptas p/empaquetado de pasta alimenticias	Argentina	1.161.180	1.388.527	984.318	1.379.882	1.434.824	6.348.731	0,16%	4,26%	baja	
842481	Aparatos manuales y fuelles,p/proyectar,dispersar o pulverizar,utilizados en agricultura u	MUNDO	154.236.368	198.436.672	242.430.448	258.310.208	263.530.896	1.116.944.384		14,28%	alta	Méjico, China, Israel, Canada, Italia
842481	Aparatos manuales y fuelles,p/proyectar,dispersar o pulverizar,utilizados en agricultura u	Argentina	163.388	54.442	21.361	32.047	35.614	306.852	0,03%	-30,07%	media	
842489	Aparatos mecánicos p/proyectar,dispersar o pulverizar materias líquidas o polvos.ncop.	MUNDO	381.723.616	326.513.664	436.951.584	348.355.488	345.436.000	1.838.980.608		-1,34%	baja	Canada, China, Alemania, Méjico, China, Hong Kong SAR
842489	Aparatos mecánicos p/proyectar,dispersar o pulverizar materias líquidas o polvos.ncop.	Argentina	2.817	77.106	81.279	524.287	4.407	689.896	0,04%	32,47%	baja	
842810	Ascensores y montacargas	MUNDO	62.447.648	85.755.528	108.054.416	137.548.928	144.562.288	538.368.832		24,00%	alta	Canada, Suecia, Reino Unido, Japón, Países Bajos
842810	Ascensores y montacargas	Argentina	361.510	441.205	493.078	1.026.455	1.213.910	3.536.158	0,66%	38,64%	alta	

# IMPORTACIONES DE EEUU EN BASE A LA OFERTA EXPORTABLE HISTÓRICA ARGENTINA

(en dólares)

P.A.	DESCRIPCIÓN DEL PRODUCTO	ORIGEN	2004	2005	2006	2007	2008	TOTAL 2004/2008	PARTICIPACION ARGENTINA	TASA DE VARIACION	ESTABILIDAD	PRINCIPALES EXPORTADORES A EEUU
842839	Aparatos elevadores o transportadores de mercancías, de cadena	MUNDO	336.268.192	416.156.768	407.642.016	421.821.024	444.628.512	2.026.516.864		5,89%	alta	Canada, Alemania, Japón, Austria, Reino Unido
842839	Aparatos elevadores o transportadores de mercancías, de cadena	Argentina	7.989	141.119	49.831	2.046.208	150.405	2.395.552	0,12%	135,01%	media	
842920	Niveladoras articuladas potencia <= a 275 HP	MUNDO	184.143.760	216.430.832	208.337.504	232.257.040	256.399.536	1.097.568.768		7,60%	alta	Brasil, Canada, Japón, Méjico, China
843149	Partes de máquinas y aparatos de las partidas 8426,8429 y 8430,ncop.	MUNDO	1.877.890.816	2.426.399.488	2.750.682.624	2.929.651.968	3.071.936.256	13.056.560.128		12,44%	alta	Méjico, Japón, Canada, Alemania, Italia
843149	Partes de máquinas y aparatos de las partidas 8426,8429 y 8430,ncop.	Argentina	78.943	173.288	222.890	106.254	183.059	764.434	0,01%	12,67%	baja	
843210	Arados	MUNDO	12.707.302	13.702.849	10.118.018	10.725.369	17.799.210	65.052.740		4,38%	baja	Canada, Méjico, Viet Nam, Italia, India
843221	Gradas de discos agrícolas, horticolas o silvícolas	MUNDO	5.951.962	5.385.042	7.296.810	20.276.778	28.687.214	67.597.808		56,38%	alta	Canada, Méjico, India, Brasil, Australia
843230	Sembradoras abonadoras	MUNDO	73.808.024	64.218.528	42.727.764	59.045.772	77.823.744	317.623.840		0,22%	baja	Canada, Méjico, Italia, China, Nueva Zelanda
843230	Sembradoras abonadoras	Argentina	0	0	16.134	0	0	16.134	0,01%	0,00%	sin datos	
843311	Cortadoras de césped, c/motor y dispositivo de corte que gire en un plano horizontal	MUNDO	197.577.744	284.903.136	299.696.096	294.464.000	309.423.488	1.386.064.384		9,75%	media	Méjico, Canada, China, Países Bajos, Japón
843311	Cortadoras de césped, c/motor y dispositivo de corte que gire en un plano horizontal	Argentina	40.355	48.526	39.828	39.828	0	168.537	0,01%	-88,24%	media	
843320	Guadañadoras incluidas las barras de corte p/montar sobre un tractor	MUNDO	176.953.408	162.734.976	125.344.304	167.121.376	203.800.208	835.954.368		3,14%	baja	Canada, Francia, Alemania, Países Bajos, Italia
843340	Prensas p/paja o forrajes, incluidas prensas recogedoras	MUNDO	34.103.544	36.739.984	35.375.872	57.472.060	70.203.008	233.894.528		20,82%	alta	Bélgica, Alemania, Canada, Francia, Países Bajos
843351	Cosechadoras-trilladoras	MUNDO	35.861.532	62.444.916	71.499.320	50.104.448	69.535.240	289.445.440		11,67%	media	Alemania, Bélgica, Canada, Austria, Finlandia
843351	Cosechadoras-trilladoras	Argentina	184.863	0	0	409.200	409.824	1.003.887	0,35%	326,92%	baja	
843390	Partes de máquinas p/cosechar, trillar, cortadoras de césped y similares, limpieza y clasificación agrícola	MUNDO	305.336.896	343.291.072	376.702.880	504.299.232	696.400.768	2.226.030.848		22,55%	alta	Canada, Alemania, China, Bélgica, Japón
843390	Partes de máquinas p/cosechar, trillar, cortadoras de césped y similares, limpieza y clasificación agrícola	Argentina	7.359	76.683	111.714	26.222	365.284	587.262	0,03%	96,14%	media	
843410	Máquinas ordeñadoras	MUNDO	6.722.118	7.057.042	8.026.851	15.007.285	27.291.252	64.104.548		42,72%	alta	Israel, Países Bajos, Australia, Nueva Zelanda, Alemania
843410	Máquinas ordeñadoras	Argentina	13.828	2.297	2.866	12.360	9.994	41.345	0,06%	10,89%	baja	
843420	Máquinas p/el tratamiento de la leche	MUNDO	11.825.564	14.409.103	17.824.304	24.256.228	25.754.088	94.069.288		23,09%	alta	Suecia, Alemania, Dinamarca, Francia, Canada
843420	Máquinas p/el tratamiento de la leche	Argentina	26.100	0	0	0	34.564	60.664	0,06%	5,78%	baja	
843680	Máquinas y aparatos p/agricultura, horticultura, silvicultura, avicultura o apicultura,ncop.	MUNDO	214.734.800	235.875.392	226.369.952	204.281.632	252.185.104	1.133.447.168		1,79%	baja	Canada, China, Finlandia, Nueva Zelanda, Países Bajos

# IMPORTACIONES DE EEUU EN BASE A LA OFERTA EXPORTABLE HISTÓRICA ARGENTINA

(en dólares)

P.A.	DESCRIPCIÓN DEL PRODUCTO	ORIGEN	2004	2005	2006	2007	2008	TOTAL 2004/2008	PARTICIPACION ARGENTINA	TASA DE VARIACION	ESTABILIDAD	PRINCIPALES EXPORTADORES A EEUU
843680	Máquinas y aparatos p/agricultura, horticultura, silvicultura, avicultura o apicultura, ncop.	Argentina	0	0	28.347	1.502.815	1.668.823	3.199.985	0,28%	7180,69%	alta	
845530	Cilindros de laminadores fundidos, de acero o fundición nodular	MUNDO	82.646.352	97.419.640	129.916.984	141.047.360	150.702.640	601.733.120		17,02%	alta	Japón, Brasil, China, Argentina, Suecia
845530	Cilindros de laminadores fundidos, de acero o fundición nodular	Argentina	5.373.472	7.865.119	11.543.810	13.456.107	16.846.097	55.084.605	9,15%	32,61%	alta	
847149	Unidades de proceso digitales del ítem 8471.50.10	MUNDO	1.343.597.696	1.530.846.848	1.566.523.648	1.312.035.968	1.907.817.600	7.660.823.040		5,62%	baja	China, Méjico, Canada, Reino Unido, Alemania
847149	Unidades de proceso digitales del ítem 8471.50.10	Argentina	24.566	1.200	2.811	1.556	12.340	42.473	0,00%	-10,57%	baja	
847180	Controladoras de terminales	MUNDO	4.979.401.728	5.086.356.480	5.461.968.896	3.969.207.552	3.026.216.704	22.523.148.288		-11,70%	media	Méjico, Malasia, China, China, Hong Kong SAR, Singapur
847180	Controladoras de terminales	Argentina	1.029.255	2.247.525	2.851.562	262.470	1.547.457	7.938.269	0,04%	-12,47%	baja	
847330	Partes y accesorios de máquinas p/procesamiento de datos	MUNDO	24.316.354.560	24.499.732.480	29.597.085.696	18.812.403.712	15.560.127.488	112.785.735.680		-10,93%	media	China, Japón, Malasia, Singapur, Méjico
847330	Partes y accesorios de máquinas p/procesamiento de datos	Argentina	3.651.659	6.925.334	7.094.798	4.157.518	4.242.467	26.071.776	0,02%	-2,08%	baja	
847989	Prensas ncop.	MUNDO	3.061.325.312	3.368.497.152	3.834.134.272	6.358.749.184	5.326.786.560	21.949.497.344		19,04%	alta	Japón, Alemania, Canada, Países Bajos, Méjico
847989	Prensas ncop.	Argentina	1.112.084	1.465.481	1.127.935	804.458	1.760.441	6.270.399	0,03%	3,24%	baja	
848110	Valvulas reductoras de presión	MUNDO	119.434.720	169.052.624	192.554.960	201.198.752	201.298.416	883.539.776		12,95%	alta	Méjico, Alemania, China, Japón, Reino Unido
848110	Valvulas reductoras de presión	Argentina	116.246	145.221	86.282	55.095	459.307	862.151	0,10%	19,47%	baja	
848180	Juegos de grifería de salas de baño y cocina, de uso doméstico y sanitario	MUNDO	2.991.949.568	3.484.130.816	4.287.043.328	4.739.406.848	4.703.480.832	20.206.004.224		12,89%	alta	Méjico, China, Canada, Italia, Japón
848180	Juegos de grifería de salas de baño y cocina, de uso doméstico y sanitario	Argentina	2.254.912	2.825.630	3.011.518	3.363.518	5.648.679	17.104.257	0,08%	22,27%	alta	
848190	Partes de válvulas tipo aerosol o artículos de grifería u órganos similares utilizados en baños o cocinas	MUNDO	1.318.413.568	1.492.633.472	1.889.683.712	2.048.272.000	2.077.140.224	8.826.141.696		13,04%	alta	China, Canada, Méjico, Alemania, Japón
848190	Partes de válvulas tipo aerosol o artículos de grifería u órganos similares utilizados en baños o cocinas	Argentina	1.861.096	1.101.326	1.638.523	1.229.037	920.443	6.750.425	0,08%	-12,18%	media	
848210	Rodamientos de bolas radiales	MUNDO	767.296.832	815.044.800	827.511.040	836.337.856	889.454.144	4.135.644.160		3,26%	alta	Japón, China, Canada, Alemania, Francia
848210	Rodamientos de bolas radiales	Argentina	9.858.530	7.259.293	4.700.276	7.705.494	6.495.964	36.019.557	0,87%	-7,45%	baja	
848310	Cigüeñales	MUNDO	988.659.392	1.139.440.384	1.359.205.376	1.333.181.184	1.238.738.688	6.059.224.064		6,27%	media	Japón, Méjico, Alemania, Canada, Brasil
848310	Cigüeñales	Argentina	209.273	313.781	251.873	723.955	820.840	2.319.722	0,04%	42,90%	alta	
848330	Cajas de cojinetes s/rodamientos incorporados, cojinetes	MUNDO	327.755.840	365.943.648	382.003.392	410.508.736	438.846.080	1.925.057.664		7,24%	alta	Japón, Alemania, Méjico, Canada, Brasil

# IMPORTACIONES DE EEUU EN BASE A LA OFERTA EXPORTABLE HISTÓRICA ARGENTINA

(en dólares)

P.A.	DESCRIPCIÓN DEL PRODUCTO	ORIGEN	2004	2005	2006	2007	2008	TOTAL 2004/2008	PARTICIPACION ARGENTINA	TASA DE VARIACION	ESTABILIDAD	PRINCIPALES EXPORTADORES A EEUU
848330	Cajas de cojinetes s/rodamientos incorporados,cojinetes	Argentina	220.407	333.187	146.545	309.037	221.477	1.230.653	0,06%	-0,65%	baja	
848340	Reductores,multiplicadores y variadores de velocidad incluidos convertidores de par	MUNDO	1.468.978.304	1.877.499.136	1.947.431.808	2.212.591.104	2.420.555.264	9.927.053.312		12,33%	alta	Japón, Alemania, Italia, Méjico, Canada
848340	Reductores,multiplicadores y variadores de velocidad incluidos convertidores de par	Argentina	187.181	412.446	974.709	624.501	1.166.532	3.365.369	0,03%	50,29%	alta	
850300	Partes de motores y generadores de las posiciones 8501.10;8501.20;8501.31;850132 L	MUNDO	1.147.337.728	1.554.675.072	1.793.480.704	3.010.312.448	3.024.071.680	10.529.879.040		29,68%	alta	Méjico, Brasil, China, Japón, Canada
850300	Partes de motores y generadores de las posiciones 8501.10;8501.20;8501.31;850132 L	Argentina	130.840	475.181	5.734	8.165	21.049	640.969	0,01%	-53,78%	media	
850421	Transformadores de dieléctrico líquido,de potencia <=a 650 kVA	MUNDO	117.505.376	143.384.384	202.624.144	251.551.488	222.922.592	937.987.904		20,24%	alta	Méjico, Canada, Brasil, Portugal, Argentina
850421	Transformadores de dieléctrico líquido,de potencia <=a 650 kVA	Argentina	0	112.544	130.150	1.543.238	3.525.118	5.311.050	0,57%	2549,39%	alta	
850440	Cargadores de acumuladores	MUNDO	3.231.686.400	3.639.173.120	4.160.664.576	5.068.790.784	5.373.537.792	21.473.855.488		14,43%	alta	China, Méjico, China, Hong Kong SAR, Canada, Japón
850440	Cargadores de acumuladores	Argentina	435.266	363.846	307.593	419.319	795.551	2.321.575	0,01%	14,43%	media	
851140	Motores de arranque,aunque funcionen también como generadores	MUNDO	674.234.112	710.513.152	746.524.032	828.880.832	855.067.904	3.815.219.712		6,50%	alta	Méjico, Japón, China, Corea del Sur, Canada
851140	Motores de arranque,aunque funcionen también como generadores	Argentina	1.425.631	1.747.349	2.070.608	1.941.927	704.630	7.890.145	0,21%	-12,22%	baja	
851150	Generadores eléctricos(dinamos,alternadores)ncop.	MUNDO	575.464.320	670.284.736	746.900.608	882.825.472	838.556.672	3.714.031.616		10,83%	alta	Méjico, Japón, Alemania, China, Canada
851150	Generadores eléctricos(dinamos,alternadores)ncop.	Argentina	1.923.546	1.660.254	1.537.928	844.858	568.869	6.535.455	0,18%	-26,74%	alta	
851190	Partes de aparatos y dispositivos eléctricos de encendido o arranque p/motores	MUNDO	416.623.648	451.913.632	438.608.512	470.730.144	339.803.968	2.117.679.872		-3,60%	baja	Japón, Méjico, China, Corea del Sur, Canada
851190	Partes de aparatos y dispositivos eléctricos de encendido o arranque p/motores	Argentina	131.597	59.970	20.575	36.413	32.712	281.267	0,01%	-27,98%	media	
851220	Aparatos de alumbrado o señalizacion visual,ncop.,p/automotores	MUNDO	860.229.120	928.271.552	959.593.280	1.176.495.872	993.769.472	4.918.358.016		5,40%	media	Méjico, Japón, Alemania, Canada, China
851220	Aparatos de alumbrado o señalizacion visual,ncop.,p/automotores	Argentina	4.662	15.346	4.769	11.741	9.332	45.850	0,00%	11,85%	baja	
851240	Limpiaparabrisas eléctricos p/vehículos	MUNDO	165.923.344	193.720.000	174.048.576	189.550.048	208.509.296	931.751.104		4,45%	media	Méjico, China, Alemania, España, Brasil
851240	Limpiaparabrisas eléctricos p/vehículos	Argentina	2.610	0	1.200	0	273	4.083	0,00%	-36,33%	baja	
851790	Partes de aparatos eléctricos p/telefona o telegrafia	MUNDO	4.108.631.040	4.928.995.328	5.992.066.560	6.380.622.336	8.520.916.992	29.931.231.232		18,73%	alta	Canada, Méjico, China, Japón, China, Hong Kong SAR
851790	Partes de aparatos eléctricos p/telefona o telegrafia	Argentina	487.370	735.109	1.242.999	575.268	1.591.813	4.632.559	0,02%	23,64%	media	
852520	Aparatos emisores c/aparato receptor incorporado de telecomunicaciones por satélite,p/estación principal terrestre fija	MUNDO	21.439.635.456	24.097.746.944	26.813.497.344	26.572.929.024	18.105.157.632	117.028.970.496		-2,37%	baja	China, Méjico, Corea del Sur, Canada, Malasia

# IMPORTACIONES DE EEUU EN BASE A LA OFERTA EXPORTABLE HISTÓRICA ARGENTINA

(en dólares)

P.A.	DESCRIPCIÓN DEL PRODUCTO	ORIGEN	2004	2005	2006	2007	2008	TOTAL 2004/2008	PARTICIPACION ARGENTINA	TASA DE VARIACION	ESTABILIDAD	PRINCIPALES EXPORTADORES A EEUU
852520	Aparatos emisores c/aparato receptor incorporado de telecomunicaciones por satélite,p/estación principal terrestre fija	Argentina	455.348	171.187	410.230	760.381	136.696	1.933.842	0,00%	-8,75%	baja	
852721	Aparato receptor de radiodifusión c/una fuente de energía exterior,combinado c/un grabador o un reproductor sonido	MUNDO	2.327.281.920	2.247.601.920	2.225.321.216	1.968.757.632	1.521.536.384	10.290.497.536		-9,36%	alta	Méjico, China, Malasia, Japón, China, Hong Kong SAR
852721	Aparato receptor de radiodifusión c/una fuente de energía exterior,combinado c/un grabador o un reproductor sonido	Argentina	1.102.806	1.836.807	3.003.866	1.173.372	855.339	7.972.190	0,08%	-9,12%	baja	
853620	Disyuntores p/una tensión <= a 1000 voltios	MUNDO	411.422.144	463.455.008	534.874.720	484.328.128	534.444.448	2.428.524.544		5,84%	media	Méjico, Alemania, Francia, Italia, China
853620	Disyuntores p/una tensión <= a 1000 voltios	Argentina	264	111	410	998	1.784	3.567	0,00%	82,53%	alta	
853650	Unidad conmutadora de conversor de subida y descenso p/sistema de telecomunicación vía satélite,p/una tensión	MUNDO	2.025.282.944	2.167.512.320	2.215.952.640	2.274.447.360	2.246.368.768	10.929.562.624		2,59%	alta	Méjico, Japón, Alemania, China, China, Hong Kong SAR
853650	Unidad conmutadora de conversor de subida y descenso p/sistema de telecomunicación vía satélite,p/una tensión	Argentina	139.296	124.763	170.761	147.325	191.707	773.852	0,01%	8,38%	media	
853710	Controladores numéricos computarizados(CNC),p/una tensión <= a 1000 voltios	MUNDO	3.760.930.304	4.490.684.928	4.367.979.008	4.614.755.328	4.924.381.184	22.158.731.264		5,83%	alta	Méjico, Malasia, Canada, Alemania, Japón
853710	Controladores numéricos computarizados(CNC),p/una tensión <= a 1000 voltios	Argentina	79.373	895.350	118.999	1.051.893	321.844	2.467.459	0,01%	34,46%	baja	
854420	Cables y conductores eléctricos,coaxiales,excluido alambre para bobinar	MUNDO	310.620.288	378.751.104	475.198.880	583.856.448	597.703.424	2.346.129.920		19,03%	alta	China, Méjico, Canada, China, Hong Kong SAR, Alemania
854420	Cables y conductores eléctricos,coaxiales,excluido alambre para bobinar	Argentina	492	20.058	9.954	29.830	248.914	309.248	0,01%	261,45%	alta	
854449	Conductores eléctricos p/tensión <= a 80 V excluidos los provistos de piezas de conexión	MUNDO	271.399.008	287.477.504	458.916.736	682.385.856	2.773.775	1.702.952.832		-56,41%	baja	Méjico, China, Japón, Canada, Alemania
854449	Conductores eléctricos p/tensión <= a 80 V excluidos los provistos de piezas de conexión	Argentina	5.510	8.288	33.133	0	0	46.931	0,00%	-92,76%	media	
854459	Conductores eléctricos p/tensión > a 80 V y <= a 1000 V,excluidos los provistos de piezas de conexión	MUNDO	633.410.368	792.777.216	1.234.413.312	1.256.946.944	1.683.742.080	5.601.288.704		27,33%	alta	Méjico, Canada, China, Alemania, China, Hong Kong SAR
854459	Conductores eléctricos p/tensión > a 80 V y <= a 1000 V,excluidos los provistos de piezas de conexión	Argentina	6.952	3.639	1.713	248.018	419.708	680.030	0,01%	246,35%	media	
870120	Tractores de carretera p/semirremolques	MUNDO	2.215.362.048	2.486.075.648	3.251.595.008	1.284.654.336	2.317.860.096	11.555.544.064		-5,54%	baja	Canada, Méjico, Bélgica, India, Federación Rusa
870190	Tractores excluidos los motocultores,de carretera p/semirremolques y de oruga	MUNDO	2.370.474.752	2.621.588.736	2.518.757.376	2.450.739.968	2.599.214.080	12.560.774.144		1,18%	baja	Japón, Alemania, Reino Unido, Italia, Francia
870190	Tractores excluidos los motocultores,de carretera p/semirremolques y de oruga	Argentina	20.160	76.150	20.400	44.265	26.150	187.125	0,00%	-0,22%	baja	
870600	Chasis c/motor incorporado,de vehículos automóviles p/transporte de 10 o más personas	MUNDO	8.564.913	16.460.259	23.921.892	89.590.928	80.344.336	218.882.320		85,37%	alta	Méjico, Canada, Reino Unido, China, Japón
870600	Chasis c/motor incorporado,de vehículos automóviles p/transporte de 10 o más personas	Argentina	0	0	0	126.150	0	126.150	0,06%	223,66%	baja	
870790	Carrocerías de vehículos motocultores,tractores de orugas o tractores ncop.de volquetes automotores	MUNDO	627.628.032	798.911.936	864.297.280	793.719.040	684.616.960	3.769.173.760		1,69%	baja	Canada, Alemania, Japón, Méjico, Suecia
870790	Carrocerías de vehículos motocultores,tractores de orugas o tractores ncop.,de volquetes automotores	Argentina	1.988	0	329	0	1.355	3.672	0,00%	-7,38%	baja	

# IMPORTACIONES DE EEUU EN BASE A LA OFERTA EXPORTABLE HISTÓRICA ARGENTINA

(en dólares)

P.A.	DESCRIPCIÓN DEL PRODUCTO	ORIGEN	2004	2005	2006	2007	2008	TOTAL 2004/2008	PARTICIPACION ARGENTINA	TASA DE VARIACION	ESTABILIDAD	PRINCIPALES EXPORTADORES A EEUU
870810	Paragolpes,defensas y sus partes de vehículos automóviles	MUNDO	790.756.928	850.230.848	918.290.304	979.392.704	773.283.200	4.311.953.408		0,97%	baja	Canada, Japón, Méjico, Alemania, Reino Unido
870810	Paragolpes,defensas y sus partes de vehículos automóviles	Argentina	10.767	7.419	8.612	1.426	121	28.345	0,00%	-65,44%	alta	
870829	Guardabarros p/vehículos motocultores,tractores de orugas o tractores ncop.,de volquetes automotores	MUNDO	7.876.629.504	8.457.540.096	8.380.750.848	8.766.465.024	7.194.599.424	40.675.991.552		-1,44%	baja	Canada, Méjico, Japón, Alemania, China
870829	Guardabarros p/vehículos motocultores,tractores de orugas o tractores ncop.,de volquetes automotores	Argentina	1.949.172	1.690.078	1.177.462	308.628	138.280	5.263.620	0,01%	-50,30%	alta	
870839	Frenos y servofrenos y sus partes de vehículos automóviles excluidas las garniciones de frenos montadas	MUNDO	3.059.457.792	3.551.124.736	3.568.858.880	3.525.644.288	3.852.427.264	17.557.510.144		4,64%	alta	Canada, Méjico, China, Japón, Alemania
870839	Frenos y servofrenos y sus partes de vehículos automóviles excluidas las garniciones de frenos montadas	Argentina	11.302.740	8.609.526	9.982.366	7.030.690	3.352.725	40.278.047	0,23%	-23,15%	alta	
870840	Cajas de cambio p/vehículos motocultores,tractores de orugas o tractores ncop.,de volquetes automotores	MUNDO	5.785.046.528	5.966.856.704	5.971.129.344	7.049.682.432	6.963.213.824	31.735.930.880		5,52%	alta	Japón, Canada, Alemania, Francia, Méjico
870840	Cajas de cambio p/vehículos motocultores,tractores de orugas o tractores ncop.,de volquetes automotores	Argentina	34.570	232.778	143.887	418.063	865.427	1.694.725	0,01%	101,90%	alta	
870850	Ejes c/diferencial p/vehículos motocultores,tractores de orugas o tractores ncop.,de volquetes automotores	MUNDO	541.246.656	629.247.296	770.257.344	1.867.592.064	2.477.386.752	6.285.729.280		51,14%	alta	Méjico, Japón, Canada, Alemania, Italia
870850	Ejes c/diferencial p/vehículos motocultores,tractores de orugas o tractores ncop.,de volquetes automotores	Argentina	9.802.087	14.452.281	29.883.894	47.417.199	51.448.133	153.003.594	2,43%	56,90%	alta	
870860	Ejes portadores y sus partes,p/vehículos motocultores,tractores de orugas o tractores ncop.,de volquetes automotores	MUNDO	482.672.640	632.171.072	678.596.416	80.244.280	103.634	1.873.788.032		-84,98%	media	Méjico, Japón, China, Alemania, Canada
870860	Ejes portadores y sus partes,p/vehículos motocultores,tractores de orugas o tractores ncop.,de volquetes automotores	Argentina	1.405.733	246.110	58.835	0	0	1.710.678	0,09%	-98,30%	alta	
870870	Ruedas de ejes propulsores,sus partes y accesorios de vehículos motocultores,tractores de orugas o	MUNDO	2.056.240.768	2.400.127.488	2.752.042.240	2.873.224.192	2.379.567.616	12.461.202.432		4,83%	baja	China, Méjico, Canada, Japón, Alemania
870870	Ruedas de ejes propulsores,sus partes y accesorios de vehículos motocultores,tractores de orugas o	Argentina	2.534.040	2.398.283	997.998	545.870	101.950	6.578.141	0,05%	-54,64%	alta	
870880	Amortiguadores de suspensión de vehículos automóviles	MUNDO	631.988.800	632.761.472	737.570.048	1.814.344.192	1.774.349.824	5.591.012.864		36,59%	alta	Canada, Méjico, Japón, Alemania, China
870880	Amortiguadores de suspensión de vehículos automóviles	Argentina	3.770.449	4.601.908	4.661.050	5.958.267	7.177.933	26.169.607	0,47%	16,72%	alta	
870893	Embragues y sus partes de vehículos automóviles	MUNDO	574.121.344	675.770.368	760.629.504	891.361.984	706.681.792	3.608.565.248		7,17%	media	Japón, Canada, Méjico, Alemania, China
870893	Embragues y sus partes de vehículos automóviles	Argentina	16.444	25.909	72.254	69.517	65.395	249.519	0,01%	45,47%	alta	
870899	Partes y accesorios de vehículos automóviles ncop.	MUNDO	15.007.859.712	17.272.317.952	18.183.331.840	15.406.577.664	10.849.317.888	76.719.390.720		-7,35%	media	Canada, Japón, Méjico, Corea del Sur, Alemania
870899	Partes y accesorios de vehículos automóviles ncop.	Argentina	64.927.244	69.038.361	75.050.695	32.516.658	9.999.288	251.532.246	0,33%	-36,20%	media	
890392	Barcos c/motor,p/recreo o deporte,excluidos c/motor fuera de borda	MUNDO	634.812.032	807.385.792	880.917.440	785.871.168	648.572.416	3.757.558.784		0,16%	baja	Italia, Reino Unido, Méjico, Canada, Australia
890392	Barcos c/motor,p/recreo o deporte,excluidos c/motor fuera de borda	Argentina	154.041	793.997	13.000	2.815.488	0	3.776.526	0,10%	-89,59%	media	

# IMPORTACIONES DE EEUU EN BASE A LA OFERTA EXPORTABLE HISTÓRICA ARGENTINA

(en dólares)

P.A.	DESCRIPCIÓN DEL PRODUCTO	ORIGEN	2004	2005	2006	2007	2008	TOTAL 2004/2008	PARTICIPACION ARGENTINA	TASA DE VARIACION	ESTABILIDAD	PRINCIPALES EXPORTADORES A EEUU
900130	Lentes de contacto	MUNDO	360.700.704	351.836.576	314.337.280	374.147.072	476.248.992	1.877.270.528		6,37%	media	Irlanda, Singapur, Reino Unido, Alemania, Méjico
900130	Lentes de contacto	Argentina	22.915	36.109	0	0	0	59.024	0,00%	-95,30%	alta	
901814	Aparatos de centellografía	MUNDO	41.837.944	52.029.216	42.230.688	63.237.488	29.413.376	228.748.720		-4,97%	baja	Dinamarca, Alemania, Canada, Hungría, Países Bajos
901814	Aparatos de centellografía	Argentina	17.500	0	0	0	21.016	38.516	0,02%	3,73%	baja	
901819	Endoscopios	MUNDO	1.206.322.048	1.275.474.304	1.530.514.816	1.596.294.912	1.627.593.344	7.236.200.448		8,58%	alta	Japón, Alemania, Israel, Méjico, Canada
901819	Endoscopios	Argentina	19.500	173.457	162.740	152.770	186.209	694.676	0,01%	55,05%	media	
901890	Instrumentos y aparatos p/transfusión de sangre o infusión intravenosa	MUNDO	3.681.428.224	4.085.723.136	4.282.691.328	5.162.899.456	6.143.444.992	23.356.188.672		13,41%	alta	Méjico, Alemania, Irlanda, Japón, Reino Unido
901890	Instrumentos y aparatos p/transfusión de sangre o infusión intravenosa	Argentina	495.309	242.808	316.151	177.990	184.474	1.416.732	0,01%	-20,43%	alta	
901920	Aparatos de oxigenoterapia	MUNDO	372.847.200	599.892.928	731.762.560	913.709.376	970.853.888	3.589.066.240		26,30%	alta	Australia, Méjico, Irlanda, Alemania, China, Hong Kong SAR
901920	Aparatos de oxigenoterapia	Argentina	627.926	1.259.787	1.869.151	1.430.091	1.886.775	7.073.730	0,20%	26,20%	media	
902214	Aparatos de rayos X,de diagnóstico,p/mamografía	MUNDO	659.250.112	813.986.496	1.064.450.304	1.272.284.160	1.249.932.800	5.059.904.512		18,84%	alta	Alemania, Países Bajos, Francia, Japón, India
902214	Aparatos de rayos X,de diagnóstico,p/mamografía	Argentina	0	0	0	7.000	7.700	14.700	0,00%	1351,47%	alta	
902221	Aparatos de radiocobalto(bomba de cobalto)	MUNDO	42.743.484	74.092.216	63.648.380	132.651.816	141.522.848	454.658.720		34,67%	alta	Suecia, Israel, Bélgica, Reino Unido, Alemania
902810	Contadores de gas natural comprimido,electrónicos	MUNDO	24.125.796	17.387.878	17.711.698	25.583.144	24.723.376	109.531.896		4,45%	baja	Canada, Méjico, Reino Unido, Alemania, China
902810	Contadores de gas natural comprimido,electrónicos	Argentina	5.345	120.132	147.954	57.175	209.841	540.447	0,49%	93,44%	media	
902830	Contadores de electricidad	MUNDO	96.320.296	126.922.128	129.847.160	174.587.376	225.608.912	753.285.888		22,40%	alta	Méjico, China, Canada, Reino Unido, China, Hong Kong SAR
902830	Contadores de electricidad	Argentina	0	0	0	2.965	0	2.965	0,00%	122,43%	baja	
903289	Reguladores de voltaje electrónicos	MUNDO	2.030.248.064	2.471.210.752	3.065.927.936	2.905.873.920	2.805.048.832	13.278.307.328		8,42%	media	Méjico, Japón, Alemania, Canada, Reino Unido
903289	Reguladores de voltaje electrónicos	Argentina	4.453.992	5.255.836	6.128.700	5.252.901	5.285.524	26.376.953	0,20%	3,48%	baja	
903290	Circuitos impresos c/componentes eléctricos o electrónicos,montados,de instrumentos o aparatos	MUNDO	1.113.436.032	1.182.345.216	1.248.802.688	1.290.514.688	1.159.017.600	5.994.116.096		1,69%	baja	Japón, Méjico, China, Canada, Polonia
903290	Circuitos impresos c/componentes eléctricos o electrónicos,montados,de instrumentos o aparatos	Argentina	27.660	55.615	34.112	13.994	23.723	155.104	0,00%	-15,52%	baja	
940190	Partes de asientos	MUNDO	4.654.207.488	5.033.699.840	5.134.836.224	5.191.994.368	4.686.674.944	24.701.413.376		0,45%	baja	Méjico, Canada, China, Japón, Alemania

## IMPORTACIONES DE EEUU EN BASE A LA OFERTA EXPORTABLE HISTÓRICA ARGENTINA

(en dólares)

P.A.	DESCRIPCIÓN DEL PRODUCTO	ORIGEN	2004	2005	2006	2007	2008	TOTAL 2004/2008	PARTICIPACION ARGENTINA	TASA DE VARIACION	ESTABILIDAD	PRINCIPALES EXPORTADORES A EEUU
940190	Partes de asientos	Argentina	104.740.213	55.067.282	43.156.628	27.917.864	38.296.144	269.178.131	1,09%	-23,60%	alta	
940360	Muebles de madera excluido los utilizados en oficinas,cocinas y dormitorios	MUNDO	3.632.518.656	3.858.392.064	4.068.080.640	4.214.515.712	3.517.819.904	19.291.332.608		0,24%	baja	China, Canada, Italia, Malasia, Tailandia
940360	Muebles de madera excluido los utilizados en oficinas,cocinas y dormitorios	Argentina	4.921.679	5.041.835	4.248.413	3.572.375	3.636.642	21.420.944	0,11%	-9,06%	alta	
940510	Lámparas escialíticas	MUNDO	1.441.612.032	1.640.391.936	1.727.030.144	1.667.064.192	1.710.132.864	8.186.229.760		3,64%	media	Méjico, China, Canada, China, Hong Kong SAR, Italia
940510	Lámparas escialíticas	Argentina	646.915	793.595	785.669	618.241	415.515	3.259.935	0,04%	-10,73%	media	
<b>Total importaciones de EEUU de todo origen de rubros de la oferta exportable histórica relevada excluidos los commodities</b>			<b>286.262.881.821</b>	<b>318.595.708.163</b>	<b>349.544.198.625</b>	<b>352.660.135.041</b>	<b>325.360.418.732</b>	<b>1.632.423.306.429</b>				
<b>Total importaciones desde Argentina en base a la oferta exportable histórica relevada excluyendo commodities</b>			<b>1.048.006.610</b>	<b>1.213.239.185</b>	<b>1.350.566.145</b>	<b>1.265.783.926</b>	<b>1.255.610.244</b>	<b>6.133.206.110</b>				
<b>Total importaciones desde Argentina</b>			<b>3.707.822.080</b>	<b>4.570.411.008</b>	<b>4.119.114.752</b>	<b>4.344.407.552</b>	<b>5.514.317.824</b>	<b>22.256.072.704</b>				



## DATOS RESUMEN / COMERCIO ARGENTINA-ESTADOS UNIDOS<sup>1</sup>

	<u>EXPO ARG</u>	<u>IMPO ARG</u>	<u>SALDO</u>	<u>COM BIL</u>
2004	3.732,62	3.388,55	344,07	7.121,17
2005	4.493,05	3.997,68	495,37	8.490,73
2006	4.025,33	4.246,89	-221,56	8.272,22
2007	4.151,33	5.263,98	-1.112,65	9.415,31
2008	5.187,83	6.894,67	-1.706,84	12.082,50

7,41 % DEL TOTAL EXPO ARG. AL MUNDO  
3ro. DESTINO PARA LAS EXPO ARGENTINAS

12,01 % DEL TOTAL DE LAS IMPO ARG.  
3ro. PROVEEDOR DE ARGENTINA

VAR. PROMEDIO ANUAL (2004/2008) EXPORTACIONES ARG. A EE.UU: 9,52 %  
VAR. PROMEDIO ANUAL (2004/2008) IMPORTACIONES ARG. DESDE EE.UU: 19,78 %

INCREMENTO EXPO ARG. A EE.UU.	2004-2008:	38,99%
	2005-2008:	15,46%
	2006-2008:	28,88%
	2007-2008:	24,97%

INCREMENTO IMPO ARG. DE EE.UU.	2004-2008:	103,47%
	2005-2008:	72,47%
	2006-2008:	62,35%
	2007-2008:	30,98%

INCREMENTO COM. BILATERAL	2004-2008:	69,67%
	2005-2008:	42,30%
	2006-2008:	46,06%
	2007-2008:	28,33%

<sup>1</sup> En millones de U\$. Base Argexim.

ARGENTINA ES EL

32do. MERCADO DE DESTINO PARA LAS EXPO ESTADOUNIDENCES  
Y REPRESENTA 0,57 % DEL TOTAL DE LAS EXPO EE.UU

44to. PROVEEDOR DEL MERCADO ESTADOUNIDENCE  
Y REPRESENTA 0,28% DE LAS IMPO DE EE.UU

Importaciones de Estados Unidos  
(Excl. Commodities)

Año 2008\*

De todo origen: \_\_\_\_\_ 325.360,42

De Argentina: \_\_\_\_\_ 1.255,61

Años 2004/2008

De todo Origen: \_\_\_\_\_ 1.632,42

De Argentina: \_\_\_\_\_ 6.133,21

## COMERCIO EXTERIOR ESTADOS UNIDOS – Año 2008 (Millones U\$S)

<b>Importaciones</b>	<b>2.169.487,58</b>
<b>Exportaciones</b>	<b>1.287.442,25</b>

\* Base COMTRADE – 2008 Último año disponible

## Exportaciones argentinas hacia Estados Unidos en 2008

Fuente: Argexim elaboración DIGCE / DIMEX

PA	Descripción	FOB us\$	Participación
27	Combustibles minerales, aceites minerales y productos de su destilación; materias bituminosas; ceras	1.564.988.561	30,04%
38	Productos diversos de las industrias químicas.	699.481.653	13,43%
76	Aluminio y manufacturas de aluminio.	338.131.880	6,49%
73	Manufacturas de fundición, de hierro o de acero.	337.661.405	6,48%
20	Preparaciones de legumbres u hortalizas de frutos o demas, partes de plantas.	265.022.924	5,09%
22	Bebidas, líquidos alcohólicos y vinagre.	175.294.508	3,36%
84	Reactores nucleares, calderas, maquinas, aparatos y artefactos me	146.192.825	2,81%
29	Productos químicos orgánicos	128.835.340	2,47%
15	Grasas y aceites animales o vegetales; productos de su desdoblamiento	102.275.650	1,96%
08	Frutos comestibles; cortezas de citrus (agrios) o de melones.	99.687.033	1,91%
41	Pieles (excepto la peletería) y cueros.	90.070.764	1,73%
35	Materias albuminoideas; productos a base de almidón o de fécula	86.973.649	1,67%
04	Leche y productos lácteos; huevos de ave; miel natural; productos	85.299.264	1,64%
88	Navegación aérea o espacial.	83.647.002	1,61%
10	Cereales.	80.585.648	1,55%
87	Vehículos automotores, tractores, ciclos y demás vehículos terrestres	78.612.160	1,51%
16	Preparaciones de carne, de pescado o de crustáceos, de moluscos	73.315.543	1,41%
03	Pescados y crustáceos, moluscos y demás invertebrados acuáticos	62.248.918	1,19%
44	Madera, carbón vegetal y manufacturas de madera.	55.887.956	1,07%
28	Productos químicos inorgánicos; compuestos inorgánicos u orgánicos	54.482.141	1,05%
33	Aceites esenciales y resinoides; preparaciones de perfumería, de t	52.374.726	1,01%
94	Muebles; mobiliario médico-quirúrgico; artículos de cama y similares	47.398.650	0,91%
09	Café, té, yerba mate y especias.	43.343.267	0,83%
40	Caucho y manufacturas de caucho.	43.103.041	0,83%
17	Azúcares y artículos de confitería.	41.322.905	0,79%
85	Maquinas, aparatos y material eléctrico y sus partes; aparatos para	34.466.575	0,66%
39	Plástico y manufacturas de plástico.	31.653.013	0,61%
24	Tabaco y sucedáneos del tabaco.	30.883.752	0,59%
42	Manufacturas de cuero; artículos de guarnicionería y de talabartería	28.583.398	0,55%
72	Fundición, hierro y acero.	23.812.596	0,46%
69	Productos cerámicos.	23.030.583	0,44%
89	Navegación marítima o fluvial.	22.686.106	0,44%
90	Instrumentos y aparatos de óptica, fotografía o cinematografía, de	17.521.099	0,34%
12	Semillas y frutos oleaginosos; semillas y frutos diversos; plantas in	15.072.735	0,29%
01	Animales vivos	10.901.498	0,21%
07	Legumbres y hortalizas, plantas, raíces y tubérculos alimenticios.	10.309.948	0,20%
48	Papel y cartón; manufacturas de pasta de celulosa, de papel o de c	8.870.658	0,17%
32	Extractos curtientes o tintóreos; taninos y sus derivados; pigmentos	8.645.630	0,17%
93	Armas y municiones, sus partes y accesorios.	8.543.213	0,16%
19	Preparaciones a base de cereales, de harina de almidón, de fécula	7.697.837	0,15%
43	Peletería y confecciones de peletería; peletería artificial o facticia.	6.528.257	0,13%
71	Perlas finas o cultivadas, piedras preciosas, semipreciosas o simila	6.429.612	0,12%
97	Objetos de arte, objetos de colección y antigüedades.	6.203.038	0,12%
34	Jabones, agentes de superficie orgánicos preparaciones, para lava	5.773.663	0,11%
30	Productos farmacéuticos.	5.584.588	0,11%
68	Manufacturas de piedra, yeso, cemento, amianto, mica o materias	5.524.928	0,11%
79	Cinc y manufacturas de cinc.	5.506.238	0,11%
82	Herramientas y útiles, artículos de cuchillería y cubiertos de mesa,	5.125.045	0,10%

PA	Descripción	FOB us\$	Participación
14	Materias trenzables y demas productos de origen vegetal no, expre	4.986.360	0,10%
21	Preparaciones alimenticias diversas.	3.823.520	0,07%
60	Tejidos de punto.	3.574.313	0,07%
49	Productos editoriales, de la prensa o de otras industrias industrias	3.110.139	0,06%
83	Manufacturas diversas de metales comunes.	2.345.970	0,05%
70	Vidrio y manufacturas de vidrio.	2.309.169	0,04%
64	Calzado, polainas, botines y articulos analogos; partes de estos ar	1.936.995	0,04%
18	Cacao y sus preparaciones.	1.852.335	0,04%
95	Juguetes, juegos y articulos para recreo o para deporte; sus partes	1.698.666	0,03%
36	Polvoras y explosivos; articulos de pirotecnia; fosforos (cerillas); al	1.623.050	0,03%
51	Lana y pelo fino u ordinario; hilados y tejidos de crin.	1.597.090	0,03%
61	Prendas de vestir y accesorios de vestir, de punto.	1.409.429	0,03%
37	Productos fotograficos o cinematograficos.	1.363.205	0,03%
05	Los demas productos de origen animal no expresados ni comprend	1.347.560	0,03%
74	Cobre y manufacturas de cobre.	1.271.627	0,02%
59	Tejidos impregnados, recubiertos, revestidos o estratificados; articu	1.215.808	0,02%
57	Alfombras y demas revestimientos para el suelo de materias textile	943.266	0,02%
78	Plomo y manufacturas de plomo.	919.997	0,02%
96	Manufacturas diversas.	838.844	0,02%
62	Prendas de vestir y accesorios de vestir, excepto los de punto.	655.587	0,01%
91	Relojeria.	627.793	0,01%
23	Residuos y desperdicios de las industrias alimentarias; alimentos p	571.968	0,01%
56	Guata, fieltro y telas sin tejer; hilados especiales; cordeles, cuerdas	500.077	0,01%
55	Fibras sinteticas o artificiales discontinuas.	499.417	0,01%
81	Los demas metales comunes; "cermets"; manufacturas de estas m	480.478	0,01%
54	Filamentos sinteticos o artificiales.	434.771	0,01%
92	Instrumentos de musica; partes y accesorios de estos instrumentos	379.167	0,01%
52	Algodon.	358.270	0,01%
13	Gomas, resinas y demas jugos y extractos vegetales.	335.653	0,01%
63	Los demas articulos textiles confeccionados; conjuntos o surtidos;	329.551	0,01%
25	Sal; azufre; tierras y piedras; yesos cales y cementos.,	174.714	0,00%
86	Vehiculos y material para vias ferreas o similares y sus partes; apa	174.625	0,00%
65	Tocados y sus partes.	134.382	0,00%
11	Productos de la molineria; malta; almidon y fecula; inulina; gluten d	85.877	0,00%
67	Plumas y plumon preparados y articulos de plumas o plumon; flore	75.759	0,00%
47	Pastas de madera o de otras materias fibrosas celulosicas; desper	66.785	0,00%
02	Carne y despojos comestibles.	50.760	0,00%
06	Plantas vivas y productos de la floricultura.	26.305	0,00%
58	Tejidos especiales; superficies textiles con pelo insertado; encajes;	18.809	0,00%
50	Seda.	18.639	0,00%
66	Paraguas, sombrillas, quitasoles, bastones bastones, asiento, latig	7.357	0,00%
45	Corcho y manufacturas de corcho.	7.353	0,00%
46	Manufacturas de esparteria o de cesteria.	2.007	0,00%
75	Niquel y manufacturas de niquel.	243	0,00%
80	Estaño y manufacturas de estaño.	36	0,00%
<b>Total</b>		<b>5.209.775.149</b>	<b>100,00%</b>

## Importaciones argentinas desde Estados Unidos en 2008

Fuente: Argexim elaboración DIGCE / DIMEX

PA	Descripción	CIF us\$	Participación
84	Maquinaria no eléctrica	1.450.364.769	21,04%
88	Navegacion aerea o espacial.	718.713.328	10,42%
29	Productos quimicos organicos	693.147.300	10,05%
85	Maquinas, aparatos y material electrico y sus partes; aparatos para la grabacion o la reproduccion d	644.969.423	9,36%
27	Combustibles minerales, aceites minerales y productos de su destilacion; materias bituminosas; ceras	530.564.633	7,70%
39	Plastico y manufacturas de plastico.	419.829.046	6,09%
38	Productos diversos de las industrias quimicas.	278.907.860	4,05%
90	Instrumentos y aparatos de optica, fotografia o cinematografia, de	278.536.086	4,04%
31	Abonos.	267.125.363	3,87%
87	Vehiculos automoviles, tractores, ciclos y demas vehiculos terrest	254.809.793	3,70%
30	Productos farmaceuticos.	198.685.886	2,88%
73	Manufacturas de fundicion, de hierro o de acero.	114.094.759	1,65%
32	Extractos curtientes o tintoreos; taninos y sus derivados; pigmento	90.693.650	1,32%
40	Caucho y manufacturas de caucho.	85.026.542	1,23%
95	Juguetes, juegos y articulos para recreo o para deporte; sus parte	76.838.832	1,11%
28	Productos quimicos inorganicos; compuestos inorganicos u organ	69.031.775	1,00%
37	Productos fotograficos o cinematograficos.	66.186.859	0,96%
48	Papel y carton; manufacturas de pasta de celulosa, de papel o de	65.323.288	0,95%
34	Jabones, agentes de superficie organicos preparaciones, para lav	64.073.264	0,93%
82	Herramientas y utiles, articulos de cuchilleria y cubiertos de mesa	50.356.944	0,73%
33	Aceites esenciales y resinoides; preparaciones de perfumeria, de	41.554.539	0,60%
47	Pastas de madera o de otras materias fibrosas celulosicas; despe	37.845.504	0,55%
70	Vidrio y manufacturas de vidrio.	28.618.646	0,42%
76	Aluminio y manufacturas de aluminio.	28.196.838	0,41%
72	Fundicion, hierro y acero.	20.321.286	0,29%
21	Preparaciones alimenticias diversas.	18.740.298	0,27%
49	Productos editoriales, de la prensa o de otras industrias industria	18.522.321	0,27%
35	Materias albuminoideas; productos a base de almidon o de fecula	16.359.736	0,24%
12	Semillas y frutos oleaginosos; semillas y frutos diversos; plantas i	15.724.499	0,23%
10	Cereales.	14.828.364	0,22%
97	Objetos de arte, objetos de coleccion y antiguedades.	14.510.587	0,21%
23	Residuos y desperdicios de las industrias alimentarias; alimentos	14.246.277	0,21%
94	Muebles; mobiliario medico-quirurgico; articulos de cama y similar	13.415.185	0,19%
25	Sal; azufre; tierras y piedras; yesos cales y cementos.,	13.234.384	0,19%
56	Guata, fieltro y telas sin tejer; hilados especiales; cordeles, cuerda	11.218.861	0,16%
83	Manufacturas diversas de metales comunes.	10.893.690	0,16%
96	Manufacturas diversas.	10.032.587	0,15%
54	Filamentos sinteticos o artificiales.	10.013.396	0,15%
20	Preparaciones de legumbres u hortalizas de frutos o demas, parte	8.550.642	0,12%
01	Animales Vivos	8.516.206	0,12%
55	Fibras sinteticas o artificiales discontinuas.	7.946.544	0,12%
69	Productos ceramicos.	7.882.914	0,11%
05	Los demas productos de origen animal no expresados ni comprer	7.335.690	0,11%
81	Los demas metales comunes; "cermets"; manufacturas de estas r	7.305.929	0,11%
13	Gomas, resinas y demas jugos y extractos vegetales.	7.257.054	0,11%
59	Tejidos impregnados, recubiertos, revestidos o estratificados; artic	7.198.840	0,10%
86	Vehiculos y material para vias ferreas o similares y sus partes; ap	6.974.038	0,10%
68	Manufacturas de piedra, yeso, cemento, amianto, mica o materias	6.711.026	0,10%

PA	Descripción	CIF us\$	Participación
75	Niquel y manufacturas de niquel.	5.474.390	0,08%
44	Madera, carbon vegetal y manufacturas de madera.	5.388.266	0,08%
74	Cobre y manufacturas de cobre.	5.380.064	0,08%
71	Perlas finas o cultivadas, piedras preciosas, semipreciosas o simi	4.804.706	0,07%
22	Bebidas, liquidos alcoholicos y vinagre.	4.435.142	0,06%
89	Navegacion maritima o fluvial.	3.836.827	0,06%
57	Alfombras y demas revestimientos para el suelo de materias textil	3.342.103	0,05%
60	Tejidos de punto.	2.737.780	0,04%
92	Instrumentos de musica; partes y accesorios de estos instrument	2.556.744	0,04%
17	Azucares y articulos de confiteria.	2.452.701	0,04%
63	Los demas articulos textiles confeccionados; conjuntos o surtidos;	2.419.913	0,04%
93	Armas y municiones, sus partes y accesorios.	2.148.841	0,03%
15	Grasas y aceites animales o vegetales; productos de su desdobra	1.955.714	0,03%
07	Legumbres y hortalizas, plantas, raices y tuberculos alimenticios.	1.947.536	0,03%
18	Cacao y sus preparaciones.	1.944.042	0,03%
36	Polvoras y explosivos; articulos de pirotecnia; fosforos (cerillas); a	1.629.871	0,02%
19	Preparaciones a base de cereales, de harina de almidon, de fecul	1.315.337	0,02%
24	Tabaco y sucedaneos del tabaco.	1.297.312	0,02%
04	Leche y productos lacteos; huevos de ave; miel natural; productos	1.020.202	0,01%
11	Productos de la molineria; malta; almidon y fecula; inulina; gluten	984.812	0,01%
52	Algodon.	883.734	0,01%
08	Frutos comestibles; cortezas de citrus (agrios) o de melones.	860.598	0,01%
62	Prendas de vestir y accesorios de vestir, excepto los de punto.	562.512	0,01%
06	Plantas vivas y productos de la floricultura.	412.271	0,01%
58	Tejidos especiales; superficies textiles con pelo insertado; encajes	398.859	0,01%
61	Prendas de vestir y accesorios de vestir, de punto.	354.249	0,01%
79	Cinc y manufacturas de cinc.	323.021	0,00%
91	Relojeria.	286.949	0,00%
51	Lana y pelo fino u ordinario; hilados y tejidos de crin.	269.047	0,00%
41	Pieles (excepto la peleteria) y cueros.	224.552	0,00%
42	Manufacturas de cuero; articulos de guarnicioneria y de talabarter	224.240	0,00%
80	Estaño y manufacturas de estaño.	209.733	0,00%
09	Cafe, te, yerba mate y especias.	183.622	0,00%
50	Seda.	142.918	0,00%
43	Peleteria y confecciones de peleteria; peleteria artificial o facticia.	120.411	0,00%
78	Plomo y manufacturas de plomo.	108.989	0,00%
65	Tocados y sus partes.	72.707	0,00%
46	Manufacturas de esparteria o de cesteria.	69.495	0,00%
53	Las demas fibras textiles vegetales; hilados de papel y tejidos de	52.911	0,00%
02	Carne y despojos comestibles.	47.896	0,00%
67	Plumas y plumon preparados y articulos de plumas o plumon; flor	45.898	0,00%
26	Minerales, escorias y cenizas.	40.018	0,00%
45	Corcho y manufacturas de corcho.	32.084	0,00%
64	Calzado, polainas, botines y articulos analogos; partes de estos a	27.562	0,00%
14	Materias trenzables y demas productos de origen vegetal no, exp	26.668	0,00%
66	Paraguas, sombrillas, quitasoles, bastones bastones, asiento, latic	9.074	0,00%
03	Pescados y crustaceos, moluscos y demas invertebrados acuatic	4.364	0,00%
<b>Total</b>		<b>6.894.301.966</b>	<b>100,00%</b>

## Exportaciones argentinas hacia Estados Unidos Enero - Octubre 2009

Fuente: Argexim elaboración DIGCE / DIMEX

PA	Descripción	FOB us\$	Participación
27	Combustibles minerales, aceites minerales y productos de su destilación; materias bituminosas; ceras	946.552.366	34,12%
76	Aluminio y manufacturas de aluminio.	217.224.298	7,83%
22	Bebidas, líquidos alcohólicos y vinagre.	168.194.793	6,06%
20	Preparaciones de legumbres u hortalizas de frutos o demas, partes de plantas.	131.396.420	4,74%
84	Maquinaria no electrica	98.534.988	3,55%
73	Manufacturas de fundición, de hierro o de acero.	77.066.834	2,78%
72	Fundición, hierro y acero.	70.151.764	2,53%
35	Materias albuminoideas; productos a base de almidón o de fécula	67.591.178	2,44%
10	Cereales.	64.081.563	2,31%
08	Frutos comestibles; cortezas de citrus (agrios) o de melones.	61.972.374	2,23%
15	Grasas y aceites animales o vegetales; productos de su desdoblamiento	60.988.348	2,20%
41	Pieles (excepto la peletería) y cueros.	59.028.884	2,13%
04	Leche y productos lácteos; huevos de ave; miel natural; productos	56.751.596	2,05%
03	Pescados y crustáceos, moluscos y demás invertebrados acuáticos	51.155.698	1,84%
33	Aceites esenciales y resinoides; preparaciones de perfumería, de	46.565.373	1,68%
38	Productos diversos de las industrias químicas.	45.571.139	1,64%
09	Café, té, yerba mate y especias.	43.220.416	1,56%
16	Preparaciones de carne, de pescado o de crustáceos, de moluscos	38.218.083	1,38%
44	Madera, carbón vegetal y manufacturas de madera.	38.037.115	1,37%
17	Azúcares y artículos de confitería.	37.514.191	1,35%
28	Productos químicos inorgánicos; compuestos inorgánicos u orgánicos	35.381.847	1,28%
87	Vehículos automotores, tractores, ciclos y demás vehículos terrestres	34.929.476	1,26%
40	Caucho y manufacturas de caucho.	33.049.681	1,19%
29	Productos químicos orgánicos	32.422.975	1,17%
88	Navegación aérea o espacial.	24.164.379	0,87%
71	Perlas finas o cultivadas, piedras preciosas, semipreciosas o similares	23.612.191	0,85%
39	Plástico y manufacturas de plástico.	21.864.444	0,79%
24	Tabaco y sucedáneos del tabaco.	21.107.194	0,76%
85	Máquinas, aparatos y material eléctrico y sus partes; aparatos para	18.920.661	0,68%
12	Semillas y frutos oleaginosos; semillas y frutos diversos; plantas in	14.436.022	0,52%
07	Legumbres y hortalizas, plantas, raíces y tubérculos alimenticios.	13.997.713	0,50%
69	Productos cerámicos.	13.449.402	0,48%
94	Muebles; mobiliario médico-quirúrgico; artículos de cama y similares	12.803.687	0,46%
31	Abonos.	10.300.804	0,37%
93	Armas y municiones, sus partes y accesorios.	7.559.223	0,27%
90	Instrumentos y aparatos de óptica, fotografía o cinematografía, de	7.448.723	0,27%
42	Manufacturas de cuero; artículos de guarnicionería y de talabartería	6.352.139	0,23%
19	Preparaciones a base de cereales, de harina de almidón, de fécula	6.072.556	0,22%
30	Productos farmacéuticos.	5.461.036	0,20%
48	Papel y cartón; manufacturas de pasta de celulosa, de papel o de	4.892.217	0,18%
43	Peletería y confecciones de peletería; peletería artificial o facticia.	4.384.701	0,16%
14	Materias trenzables y demás productos de origen vegetal no, exp	4.323.561	0,16%
97	Objetos de arte, objetos de colección y antigüedades.	4.300.928	0,16%
60	Tejidos de punto.	3.258.630	0,12%
32	Extractos curtientes o tintóreos; taninos y sus derivados; pigmentos	2.619.154	0,09%
01	Animales vivos	2.509.026	0,09%
82	Herramientas y útiles, artículos de cuchillería y cubiertos de mesa	2.163.352	0,08%
21	Preparaciones alimenticias diversas.	1.779.980	0,06%

PA	Descripción	FOB us\$	Participación
49	Productos editoriales, de la prensa o de otras industrias	1.762.807	0,06%
68	Manufacturas de piedra, yeso, cemento, amianto, mica o materias	1.669.930	0,06%
59	Tejidos impregnados, recubiertos, revestidos o estratificados; artid	1.366.984	0,05%
18	Cacao y sus preparaciones.	1.341.432	0,05%
34	Jabones, agentes de superficie organicos preparaciones, para lav	1.226.909	0,04%
64	Calzado, polainas, botines y articulos analogos; partes de estos a	1.123.838	0,04%
51	Lana y pelo fino u ordinario; hilados y tejidos de crin.	1.112.085	0,04%
70	Vidrio y manufacturas de vidrio.	1.107.441	0,04%
36	Polvoras y explosivos; articulos de pirotecnia; fosforos (cerillas); a	1.081.180	0,04%
05	Los demas productos de origen animal no expresados ni compren	1.054.233	0,04%
52	Algodon.	895.369	0,03%
95	Juguetes, juegos y articulos para recreo o para deporte; sus parte	884.024	0,03%
83	Manufacturas diversas de metales comunes.	861.832	0,03%
61	Prendas de vestir y accesorios de vestir, de punto.	615.130	0,02%
23	Residuos y desperdicios de las industrias alimentarias; alimentos	583.370	0,02%
57	Alfombras y demas revestimientos para el suelo de materias textil	574.786	0,02%
37	Productos fotograficos o cinematograficos.	527.027	0,02%
62	Prendas de vestir y accesorios de vestir, excepto los de punto.	415.661	0,01%
74	Cobre y manufacturas de cobre.	361.615	0,01%
96	Manufacturas diversas.	342.544	0,01%
78	Plomo y manufacturas de plomo.	340.616	0,01%
02	Carne y despojos comestibles.	330.238	0,01%
92	Instrumentos de musica; partes y accesorios de estos instrument	314.793	0,01%
25	Sal; azufre; tierras y piedras; yesos cales y cementos.,	188.718	0,01%
54	Filamentos sinteticos o artificiales.	169.461	0,01%
63	Los demas articulos textiles confeccionados; conjuntos o surtidos;	148.868	0,01%
86	Vehiculos y material para vias ferreas o similares y sus partes; ap	105.074	0,00%
11	Productos de la molineria; malta; almidon y fecula; inulina; gluten	100.471	0,00%
13	Gomas, resinas y demas jugos y extractos vegetales.	98.549	0,00%
65	Tocados y sus partes.	89.554	0,00%
56	Guata, fieltro y telas sin tejer; hilados especiales; cordeles, cuerda	40.483	0,00%
81	Los demas metales comunes; "cermets"; manufacturas de estas r	38.682	0,00%
55	Fibras sinteticas o artificiales discontinuas.	38.323	0,00%
67	Plumas y plumon preparados y articulos de plumas o plumon; flon	34.070	0,00%
91	Relojeria.	29.580	0,00%
58	Tejidos especiales; superficies textiles con pelo insertado; encajes	29.541	0,00%
89	Navegacion maritima o fluvial.	28.056	0,00%
06	Plantas vivas y productos de la floricultura.	20.971	0,00%
66	Paraguas, sombrillas, quitasoles, bastones bastones, asiento, latig	10.013	0,00%
50	Seda.	6.301	0,00%
75	Niquel y manufacturas de niquel.	3.502	0,00%
46	Manufacturas de esparteria o de cesteria.	1.400	0,00%
79	Cinc y manufacturas de cinc.	1.329	0,00%
<b>Total</b>		<b>2.774.459.913</b>	<b>100,00%</b>



# Importaciones argentinas desde Estados Unidos Enero - Octubre 2009

Fuente: Argexim elaboración DIGCE / DIMEX

PA	Descripción	CIF us\$	Participación
88	Navegacion aerea o espacial.	763.960.742	18,70%
84	Maquinaria no electrica	740.930.376	18,14%
29	Productos quimicos organicos	351.280.227	8,60%
85	Maquinas, aparatos y material electrico y sus partes; aparatos para la grabacion o la reproduccion d	317.565.082	7,77%
39	Plastico y manufacturas de plastico.	256.428.758	6,28%
27	Combustibles minerales, aceites minerales y productos de su desti	196.562.620	4,81%
38	Productos diversos de las industrias quimicas.	194.327.043	4,76%
90	Instrumentos y aparatos de optica, fotografia o cinematografia, de	186.563.837	4,57%
30	Productos farmaceuticos.	156.145.755	3,82%
87	Vehiculos automoviles, tractores, ciclos y demas vehiculos terrestre	141.813.079	3,47%
95	Juguetes, juegos y articulos para recreo o para deporte; sus partes	71.877.531	1,76%
32	Extractos curtientes o tintoreos; taninos y sus derivados; pigmentos	57.834.256	1,42%
73	Manufacturas de fundicion, de hierro o de acero.	57.097.047	1,40%
31	Abonos.	48.773.362	1,19%
40	Caucho y manufacturas de caucho.	48.702.026	1,19%
28	Productos quimicos inorganicos; compuestos inorganicos u organico	44.469.558	1,09%
34	Jabones, agentes de superficie organicos preparaciones, para lava	43.971.613	1,08%
48	Papel y carton; manufacturas de pasta de celulosa, de papel o de c	36.369.862	0,89%
37	Productos fotograficos o cinematograficos.	33.769.184	0,83%
82	Herramientas y utiles, articulos de cuchilleria y cubiertos de mesa,	31.789.896	0,78%
33	Aceites esenciales y resinoides; preparaciones de perfumeria, de t	29.813.146	0,73%
47	Pastas de madera o de otras materias fibrosas celulosicas; desper	22.292.662	0,55%
72	Fundicion, hierro y acero.	19.791.632	0,48%
12	Semillas y frutos oleaginosos; semillas y frutos diversos; plantas in	14.571.589	0,36%
49	Productos editoriales, de la prensa o de otras industrias industria	12.719.628	0,31%
70	Vidrio y manufacturas de vidrio.	11.979.416	0,29%
56	Guata, fieltro y telas sin tejer; hilados especiales; cordeles, cuerdas	11.678.339	0,29%
25	Sal; azufre; tierras y piedras; yesos cales y cementos.,	11.560.030	0,28%
76	Aluminio y manufacturas de aluminio.	11.462.457	0,28%
23	Residuos y desperdicios de las industrias alimentarias; alimentos p	10.709.592	0,26%
35	Materias albuminoideas; productos a base de almidon o de fecula	10.573.245	0,26%
21	Preparaciones alimenticias diversas.	9.846.214	0,24%
89	Navegacion maritima o fluvial.	8.155.009	0,20%
96	Manufacturas diversas.	7.640.240	0,19%
10	Cereales.	7.208.806	0,18%
83	Manufacturas diversas de metales comunes.	6.404.002	0,16%
05	Los demas productos de origen animal no expresados ni comprend	5.783.646	0,14%
54	Filamentos sinteticos o artificiales.	5.572.315	0,14%
81	Los demas metales comunes; "cermets"; manufacturas de estas m	5.412.612	0,13%
59	Tejidos impregnados, recubiertos, revestidos o estratificados; articu	5.411.554	0,13%
68	Manufacturas de piedra, yeso, cemento, amianto, mica o materias	4.998.095	0,12%
13	Gomas, resinas y demas jugos y extractos vegetales.	4.922.848	0,12%
22	Bebidas, liquidos alcoholicos y vinagre.	4.863.026	0,12%
86	Vehiculos y material para vias ferreas o similares y sus partes; apa	4.850.938	0,12%
01	Animales Vivos	4.595.740	0,11%
44	Madera, carbon vegetal y manufacturas de madera.	4.542.588	0,11%
94	Muebles; mobiliario medico-quirurgico; articulos de cama y similare	4.364.946	0,11%
69	Productos ceramicos.	4.071.791	0,10%

PA	Descripción	CIF us\$	Participación
74	Cobre y manufacturas de cobre.	3.936.086	0,10%
55	Fibras sintéticas o artificiales discontinuas.	3.091.810	0,08%
93	Armas y municiones, sus partes y accesorios.	2.845.776	0,07%
60	Tejidos de punto.	2.685.763	0,07%
20	Preparaciones de legumbres u hortalizas de frutos o demas, partes	2.453.866	0,06%
63	Los demas articulos textiles confeccionados; conjuntos o surtidos;	2.366.969	0,06%
57	Alfombras y demas revestimientos para el suelo de materias textile	2.245.586	0,05%
75	Niquel y manufacturas de niquel.	2.053.065	0,05%
07	Legumbres y hortalizas, plantas, raices y tuberculos alimenticios.	1.828.849	0,04%
92	Instrumentos de musica; partes y accesorios de estos instrumentos	1.807.485	0,04%
17	Azucares y articulos de confiteria.	1.421.156	0,03%
19	Preparaciones a base de cereales, de harina de almidon, de fecula	1.408.562	0,03%
15	Grasas y aceites animales o vegetales; productos de su desdoblamiento	1.370.791	0,03%
04	Leche y productos lacteos; huevos de ave; miel natural; productos	1.258.633	0,03%
24	Tabaco y sucedaneos del tabaco.	889.883	0,02%
52	Algodon.	825.059	0,02%
18	Cacao y sus preparaciones.	753.221	0,02%
36	Polvoras y explosivos; articulos de pirotecnia; fosforos (cerillas); al	729.619	0,02%
08	Frutos comestibles; cortezas de citrus (agrios) o de melones.	722.354	0,02%
58	Tejidos especiales; superficies textiles con pelo insertado; encajes;	583.906	0,01%
62	Prendas de vestir y accesorios de vestir, excepto los de punto.	350.557	0,01%
71	Perlas finas o cultivadas, piedras preciosas, semipreciosas o simila	305.357	0,01%
06	Plantas vivas y productos de la floricultura.	291.323	0,01%
09	Cafe, te, yerba mate y especias.	258.667	0,01%
79	Cinc y manufacturas de cinc.	236.543	0,01%
41	Pieles (excepto la peleteria) y cueros.	185.265	0,00%
97	Objetos de arte, objetos de coleccion y antiguedades.	168.543	0,00%
42	Manufacturas de cuero; articulos de guarnicioneria y de talabarteria	161.767	0,00%
65	Tocados y sus partes.	153.311	0,00%
91	Relojeria.	145.482	0,00%
61	Prendas de vestir y accesorios de vestir, de punto.	120.271	0,00%
51	Lana y pelo fino u ordinario; hilados y tejidos de crin.	109.609	0,00%
11	Productos de la molineria; malta; almidon y fecula; inulina; gluten d	97.552	0,00%
80	Estaño y manufacturas de estaño.	96.033	0,00%
50	Seda.	93.570	0,00%
78	Plomo y manufacturas de plomo.	82.298	0,00%
67	Plumas y plumon preparados y articulos de plumas o plumon; flore	72.499	0,00%
14	Materias trenzables y demas productos de origen vegetal no, expre	61.755	0,00%
43	Peleteria y confecciones de peleteria; peleteria artificial o facticia.	52.362	0,00%
26	Minerales, escorias y cenizas.	50.133	0,00%
53	Las demas fibras textiles vegetales; hilados de papel y tejidos de h	37.045	0,00%
66	Paraguas, sombrillas, quitasoles, bastones bastones, asiento, latig	28.650	0,00%
45	Corcho y manufacturas de corcho.	23.123	0,00%
03	Pescados y crustaceos, moluscos y demas invertebrados acuatico	7.718	0,00%
64	Calzado, polainas, botines y articulos analogos; partes de estos ar	6.592	0,00%
46	Manufacturas de esparteria o de cesteria.	5.538	0,00%
16	Preparaciones de carne, de pescado o de crustaceos, de moluscos	16	0,00%
<b>Total</b>		<b>4.084.507.978</b>	<b>100,00%</b>

**Estructura / Composición Exportaciones a Estados Unidos**  
**años 2004 / 2006 / 2008**

Sector	Año	Año	Año	Participación %	Participación %	Participación %
	2004 U\$S FOB	2006 U\$S FOB	2008 U\$S FOB	2004	2006	2008
MOA	758.131.981	925.346.324	1.074.037.675	20,31%	22,99%	20,70%
MOI	1.173.984.252	1.323.009.153	2.281.872.750	31,45%	32,87%	43,99%
PP	137.063.501	259.998.983	275.217.651	3,67%	6,46%	5,31%
Combustibles	1.663.442.131	1.516.975.902	1.556.698.422	44,56%	37,69%	30,01%
<b>Total Exportado</b>	<b>3.732.621.865</b>	<b>4.025.330.362</b>	<b>5.187.826.498</b>	<b>100,00%</b>	<b>100,00%</b>	<b>100,00%</b>

**Exportaciones a Estados Unidos**

Fuente: DIGCE/DIMEX en base Argexim

Variación 04/08 (millones de U\$S)	Variación 04/08 (%)	Variación 06/08 (millones de U\$S)	Variación 06/08 (%)
1.455.204.633	38,99%	1.162.496.136	28,88%

## Intercambio Comercial Argentina- EE.UU. - Año 2004-2008 / Exp. U\$S FOB - Imp. U\$S CIF

PA	Descripción	Año 2004			Año 2005			Año 2006		
		Exportaciones	Importaciones	Saldo	Exportaciones	Importaciones	Saldo	Exportaciones	Importaciones	Saldo
01	Animales vivos.	2.606.505	813.873	1.792.632	4.211.059	2.366.160	1.844.899	5.360.198	3.665.933	1.694.265
02	Carne y despojos comestibles.	0	152.044	-152.044	133.650	15.252	118.398	57.500	15.294	42.206
03	Pescados y crustáceos, moluscos y demás invertebrados acu	59.636.289	58.412	59.577.877	51.659.619	62.516	51.597.103	76.882.694	5.351	76.877.343
04	Leche y productos lácteos: huevos de ave: miel natural: pro	41.551.084	469.945	41.081.139	86.083.943	452.257	85.631.686	94.387.418	473.037	93.914.381
05	Los demás productos de origen animal no expresados ni com	860.005	1.975.347	-1.115.342	876.513	3.668.470	-2.791.957	928.027	4.583.661	-3.655.634
06	Plantas vivas y productos de la floricultura.	4.386	496.261	-491.875	37.073	383.859	-346.786	23.095	295.708	-272.613
07	Hortalizas, plantas, raíces y tubérculos alimenticios.	8.229.039	893.936	7.335.103	7.030.707	966.886	6.063.821	7.306.113	796.063	6.510.050
08	Frutas y frutos comestibles: cortezas de agrios, cítricos, melo	41.784.879	291.263	41.493.616	66.613.516	580.639	66.032.877	83.866.494	1.447.774	82.418.720
09	Café, té, yerba mate y especias.	26.114.506	24.338	26.090.168	29.676.790	66.772	29.610.018	33.127.389	28.321	33.099.068
10	Cereales.	16.716.677	4.145.156	12.571.521	14.790.143	4.024.637	10.765.506	38.560.227	4.856.576	33.703.651
11	Productos de la molinería: malta; almidón y fécula; inulina; d	60.661	50.419	10.242	44.843	156.016	-111.173	64.871	264.452	-199.581
12	Semillas y frutos oleaginosos: semillas y frutos diversos: pla	7.493.176	16.104.692	-8.611.516	10.508.278	13.725.361	-3.217.083	11.715.998	12.921.457	-1.205.459
13	Gomas, resinas y demás jugos y extractos vegetales.	49.482	5.973.482	-5.924.000	511.047	6.352.792	-5.841.745	31.229	6.801.929	-6.770.700
14	Materias trenzables y demás productos de origen vegetal no	3.841.700	101.429	3.740.271	4.479.348	847.070	3.632.278	4.519.366	42.298	4.477.068
15	Grasas y aceites animales o vegetales: productos de su desc	56.533.886	2.586.473	53.947.413	66.103.701	2.120.180	63.983.521	65.065.627	1.633.182	63.432.445
16	Preparaciones de carne, de pescado o de crustáceos, molusc	85.502.635	23.907	85.478.728	89.351.901	41.232	89.310.669	82.773.826	19.382	82.754.444
17	Azúcares y artículos de confitería.	43.462.383	1.109.021	42.353.362	44.814.467	1.054.919	43.759.548	60.151.405	1.143.193	59.008.212
18	Cacao y sus preparaciones.	5.945.443	413.497	5.531.946	4.580.960	615.867	3.965.093	3.861.027	1.422.161	2.438.866
19	Preparaciones a base de cereales, harina, almidón, fécula o l	6.128.231	1.001.681	5.126.550	7.555.890	717.392	6.838.498	8.302.797	499.159	7.803.638
20	Preparaciones de hortalizas, frutas u otros frutos o demás pa	126.160.114	643.187	125.516.927	155.270.479	376.462	154.894.017	166.405.955	1.205.364	165.200.591
21	Preparaciones alimenticias diversas.	4.321.817	7.056.276	-2.734.459	3.454.968	8.568.911	-5.113.943	2.752.674	13.701.024	-10.948.350
22	Bebidas, líquidos alcohólicos y vinagre.	53.705.177	2.343.242	51.361.935	70.627.484	2.238.696	68.388.788	95.722.804	2.652.440	93.070.364
23	Residuos y desperdicios de las industrias alimentarias: alime	1.980.580	10.462.168	-8.481.588	16.851	8.567.365	-8.550.514	66.556	12.042.311	-11.975.755
24	Tabaco y sucedáneos del tabaco elaborados.	38.561.759	1.771.408	36.790.351	49.292.890	1.517.596	47.775.294	54.364.667	924.580	53.440.087
25	Sal; azufre; tierras y piedras; yesos, cales y cementos.	144.063	10.926.003	-10.781.940	86.630	11.840.928	-11.754.298	232.879	14.105.917	-13.873.038
26	Minerales metalíferos, escorias y cenizas.	17	57.868	-57.851	20	20.126	-20.106	492	234.945	-234.453
27	Combustibles minerales, aceites minerales y productos de su	1.663.442.131	50.150.534	1.613.291.597	2.228.026.506	158.275.202	2.069.751.304	1.516.975.902	189.454.112	1.327.521.790
28	Productos químicos inorgánicos: compuestos inorgánicos u o	43.054.883	53.215.979	-10.161.096	37.111.344	59.593.580	-22.482.236	53.673.865	47.715.237	5.958.628
29	Productos químicos orgánicos.	131.148.585	461.712.796	-330.564.211	167.680.629	494.084.817	-326.404.188	207.769.720	545.439.276	-337.669.556
30	Productos farmacéuticos.	2.115.671	82.469.568	-80.353.897	2.768.552	107.655.787	-104.887.235	3.579.204	123.529.848	-119.950.644
31	Abonos.	0	177.940.470	-177.940.470	6.783.750	171.494.871	-164.711.121	6.664.005	154.143.969	-147.479.964
32	Extractos curtientes o tintóreos: taninos y sus derivados: pig	5.638.342	51.325.316	-45.686.974	4.775.896	58.765.572	-53.989.676	4.951.143	71.839.876	-66.888.733
33	Aceites esenciales y resinoides: preparaciones de perfumería	21.025.239	23.235.655	-2.210.416	39.763.785	25.215.571	14.548.034	51.191.985	28.547.528	22.644.457
34	Jabón, agentes de superficie orgánicos, preparaciones para l	1.513.889	44.151.287	-42.637.398	3.280.345	37.383.227	-34.102.882	7.105.321	42.700.584	-35.595.263
35	Materias albuminoideas: productos a base de almidón o de fé	18.721.727	8.717.151	10.004.576	23.315.001	10.134.422	13.180.579	37.418.826	11.860.121	25.558.705
36	Pólvoras y explosivos: artículos de pirotecnia; fósforos (cerill	472.450	2.300.289	-1.827.839	774.890	1.542.817	-767.927	1.231.060	1.211.027	20.033
37	Productos fotográficos o cinematográficos.	370.716	24.436.951	-24.066.235	661.157	35.823.485	-35.162.328	528.378	57.857.185	-57.328.807
38	Productos diversos de las industrias químicas.	23.973.086	139.722.429	-115.749.343	29.095.969	156.059.980	-126.964.011	15.731.412	171.771.899	-156.040.487
39	Plástico y sus manufacturas.	29.210.797	233.202.650	-203.991.853	40.015.431	277.445.550	-237.430.119	29.985.596	293.805.006	-263.819.410
40	Caucho y sus manufacturas	22.565.329	43.528.311	-20.962.982	27.551.498	50.454.111	-22.902.613	40.399.141	54.693.023	-14.293.882
41	Piel (excepto la peletería) y cueros.	138.186.269	1.684.011	136.502.258	128.850.921	4.264.301	124.586.620	135.793.819	1.992.177	133.801.642
42	Manufacturas de cuero: artículos de guarnicionería o de talar	44.984.164	1.265.504	43.718.660	58.555.563	327.198	58.228.365	69.540.513	394.056	69.146.457
43	Peletería y confecciones de peletería: peletería facticia o artifi	3.236.922	23.027	3.213.895	6.112.725	29.735	6.082.990	7.245.072	56.861	7.188.211
44	Madera, carbón vegetal y manufacturas de madera.	112.819.581	3.153.078	109.666.503	95.333.969	4.326.686	91.007.283	114.617.194	5.268.752	109.348.442
45	Corcho y sus manufacturas.	0	52.934	-52.934	0	1.147.334	-1.147.334	23	71.056	-71.033
46	Manufacturas de espartería o cestería.	6.273	5.174	1.099	1.350	14.856	-13.506	2.390	35.639	-33.249
47	Pastas de madera o de otras materias fibrosas celulósicas pa	0	45.706.881	-45.706.881	14.208	38.874.175	-38.859.967	0	31.891.684	-31.891.684
48	Papel y cartón: manufacturas de pasta de celulosa, de papel	14.309.917	33.871.829	-19.561.912	8.670.100	50.046.174	-41.376.074	15.340.074	39.849.447	-24.509.373
49	Productos editoriales, de la prensa o y de las demás industria	2.428.828	9.613.357	-7.184.529	2.852.294	11.912.741	-9.060.447	3.209.235	11.304.005	-8.094.770
50	Seda.	0	71.672	-71.672	85	110.364	-110.279	0	106.697	-106.697
51	Lana y pelo fino u ordinario; hilados y tejidos de crin.	1.099.500	308.097	791.403	1.179.050	307.242	871.808	1.595.122	228.015	1.367.107
52	Algodón.	1.725.533	527.159	1.198.374	567.959	741.847	-173.888	540.885	1.664.134	-1.123.249
53	Las demás fibras textiles vegetales: hilados de papel y tejido	44	54.894	-54.850	0	74.437	-74.437	0	72.279	-72.279
54	Filamentos sintéticos o artificiales.	1.167.364	4.965.179	-3.797.815	1.252.691	4.693.538	-3.440.847	1.209.356	6.368.907	-5.159.551
55	Fibras sintéticas o artificiales discontinuas.	28.260	3.214.215	-3.185.955	8.318	2.836.586	-2.828.268	8.427	4.574.927	-4.566.500

## Intercambio Comercial Argentina- EE.UU. - Año 2004-2008 / Exp. U\$S FOB - Imp. U\$S CIF

PA	Descripción	Año 2004			Año 2005			Año 2006		
		Exportaciones	Importaciones	Saldo	Exportaciones	Importaciones	Saldo	Exportaciones	Importaciones	Saldo
56	Guata, fieltro y telas sin tejer; hilados especiales; cordones, d	3.914.471	6.606.132	-2.691.661	927.562	7.672.250	-6.744.688	418.103	9.302.101	-8.883.998
57	Alfombras y demás revestimientos para el suelo, de materia	554.060	1.622.582	-1.068.522	851.221	2.868.460	-2.017.239	1.165.606	2.914.153	-1.748.547
58	Tejidos especiales; superficies textiles con mechón insertado	75.722	434.491	-358.769	7.545	488.619	-481.074	4.616	324.709	-320.093
59	Telas impregnadas, recubiertas, revestidas o estratificadas; a	1.242.640	4.366.819	-3.124.179	1.111.280	4.915.186	-3.803.906	1.102.519	4.550.956	-3.448.437
60	Tejido de punto.	1.813.560	239.091	1.574.469	2.809.843	376.014	2.433.829	3.142.783	1.408.113	1.734.670
61	Prendas y complementos (accesorios) de vestir, de punto.	2.227.673	138.048	2.089.625	2.385.668	206.640	2.179.028	2.096.214	306.026	1.790.188
62	Prendas y complementos (accesorios) de vestir, excepto los	1.784.321	282.506	1.501.815	1.557.293	215.915	1.341.378	1.166.081	342.125	823.956
63	Los demás artículos textiles confeccionados; juegos; prender	620.441	924.319	-303.878	540.768	1.616.352	-1.075.584	461.790	1.984.588	-1.522.798
64	Calzado, polainas y artículos análogos; partes de estos artícu	2.115.119	3.680	2.111.439	3.187.423	2.162	3.185.261	3.198.909	27.996	3.170.913
65	Sombreros, demás tocados y sus partes.	432.387	168.016	264.371	212.412	139.418	72.994	141.678	77.562	64.116
66	Paraguas, sombrillas, quitasoles, bastones, bastones asiento	11.558	1.046	10.512	11.708	4.114	7.594	12.473	4.663	7.810
67	Plumas y plumón preparados y artículos de plumas o de plum	129.449	58.172	71.277	42.907	6.511	36.396	73.625	22.168	51.457
68	Manufacturas de piedra, yeso fraguable, cemento, amianto (	8.502.259	4.994.687	3.507.572	8.296.446	6.344.496	1.951.950	14.750.509	5.307.697	9.442.812
69	Productos cerámicos.	22.797.782	4.054.348	18.743.434	29.582.269	5.926.550	23.655.719	30.922.824	7.125.128	23.797.696
70	Vidrio y sus manufacturas.	4.037.511	9.930.374	-5.892.863	4.434.080	11.511.855	-7.077.775	7.217.913	15.895.947	-8.678.034
71	Perlas naturales (finas) o cultivadas, piedras preciosas o sem	1.244.392	2.388.094	-1.143.702	1.532.437	4.010.630	-2.478.193	1.497.747	568.072	929.675
72	Fundición, hierro y acero.	172.369.769	7.785.764	164.584.005	141.460.797	12.586.951	128.873.846	66.992.430	10.894.895	56.097.535
73	Manufacturas de fundición, de hierro o de acero.	69.869.987	44.519.958	25.350.029	67.167.815	58.365.107	8.802.708	49.081.278	65.424.545	-16.343.267
74	Cobre y manufacturas de cobre.	307.932	1.869.606	-1.561.674	918.324	2.179.459	-1.261.135	1.502.693	3.319.711	-1.817.018
75	Níquel y sus manufacturas.	23.283	2.538.713	-2.515.430	55.804	2.835.903	-2.780.099	0	6.079.844	-6.079.844
76	Aluminio y sus manufacturas.	143.349.215	9.425.528	133.923.687	161.535.895	12.345.078	149.190.817	177.834.880	15.189.196	162.645.684
78	Plomo y sus manufacturas.	530.884	35.058	495.826	1.224.701	49.978	1.174.723	1.761.002	25.469	1.735.533
79	Cinc y sus manufacturas.	25.124	30.431	-5.307	6.644	124.714	-118.070	1.236	231.269	-230.033
80	Estaño y sus manufacturas.	0	165.228	-165.228	54	234.772	-234.718	119	197.955	-197.836
81	Los demás metales comunes; cermet; manufacturas de esta	514.026	4.162.106	-3.648.080	795.995	4.608.936	-3.812.941	631.056	3.812.256	-3.181.200
82	Herramientas y útiles, artículos de cuchillería y cubiertos de	2.218.542	24.575.021	-22.356.479	5.127.272	27.179.851	-22.052.579	4.047.071	32.541.654	-28.494.583
83	Manufacturas diversas de metal común.	1.439.356	5.963.688	-4.524.332	3.030.567	7.179.403	-4.148.836	3.364.989	8.304.866	-4.939.877
84	Reactores nucleares, calderas, máquinas, aparatos y artefact	83.855.920	672.354.638	-588.498.718	108.786.523	851.528.489	-742.741.966	110.482.241	970.874.034	-860.391.793
85	Máquinas, aparatos y material eléctrico y sus partes; aparat	17.556.105	267.516.272	-249.960.167	25.256.019	287.681.841	-262.425.822	24.161.584	287.075.375	-262.913.791
86	Vehículos y material para vías férreas o similares y sus parte	321.664	732.810	-411.146	165.288	3.123.177	-2.957.889	233.633	2.843.236	-2.609.603
87	Vehículos automóviles, tractores, ciclos y demás vehículos te	107.716.773	156.904.752	-49.187.979	114.788.457	153.525.069	-38.736.612	132.801.451	156.266.932	-23.465.481
88	Aeronaves, vehículos espaciales y sus partes.	21.340.897	410.315.465	-388.974.568	12.310.523	456.613.848	-444.303.325	56.290.655	387.950.560	-331.659.905
89	Barcos y demás artefactos flotantes.	280.947	642.659	-361.712	14.025.339	4.638.926	9.386.413	21.548.649	1.626.414	19.922.235
90	Instrumentos y aparatos de óptica, fotografía o cinematograf	14.029.313	137.661.490	-123.632.177	13.835.904	167.066.330	-153.230.426	13.504.741	191.212.003	-177.707.262
91	Aparatos de relojería y sus partes.	94.142	163.400	-69.258	103.080	267.319	-164.239	96.697	547.507	-450.810
92	Instrumentos musicales sus partes y accesorios.	272.332	596.137	-323.805	343.890	846.805	-502.915	501.838	1.636.076	-1.134.238
93	Armas, municiones y sus partes y accesorios.	6.608.694	1.282.134	5.326.560	6.475.690	1.134.338	5.341.352	7.046.348	1.128.078	5.918.270
94	Muebles; mobiliario médicoquirúrgico; artículos de cama y si	118.911.167	4.435.295	114.475.872	69.259.909	4.352.284	64.907.625	54.847.168	5.374.910	49.472.258
95	Juguetes, juegos y artículos para recreo o deporte; sus parte	2.719.166	23.408.344	-20.689.178	2.789.740	38.582.905	-35.793.165	3.678.571	52.663.132	-48.984.561
96	Manufacturas diversas.	355.933	4.389.563	-4.033.630	692.566	5.267.249	-4.574.683	874.572	6.810.670	-5.936.098
97	Objetos de arte o colección y antigüedades.	1.767.355	287.255	1.480.100	2.589.489	14.066.571	-11.477.082	3.833.074	469.152	3.363.922
<b>Total general</b>		<b>3.732.621.865</b>	<b>3.388.545.445</b>	<b>344.076.420</b>	<b>4.493.053.903</b>	<b>3.997.675.222</b>	<b>495.378.681</b>	<b>4.025.330.362</b>	<b>4.246.890.582</b>	<b>-221.560.220</b>

## Intercambio Comercial Argentina- EE.UU. - Año 2004-2008 / Exp. U\$S FOB - Imp. U\$S CIF

PA	Descripción	Año 2007			Año 2008		
		Exportaciones	Importaciones	Saldo	Exportaciones	Importaciones	Saldo
01	Animales vivos.	8.066.098	4.286.289	3.779.809	10.901.498	8.516.206	2.385.292
02	Carne y despojos comestibles.	37.304	51.613	-14.309	50.760	47.896	2.864
03	Pescados y crustáceos, moluscos y demás invertebrados acu	75.472.067	2.438	75.469.629	62.155.749	4.364	62.151.385
04	Leche y productos lácteos: huevos de ave: miel natural: prod	58.678.181	678.818	57.999.363	85.021.784	1.020.202	84.001.582
05	Los demás productos de origen animal no expresados ni com	961.563	7.893.010	-6.931.447	1.347.560	7.335.689	-5.988.129
06	Plantas vivas y productos de la floricultura.	45.247	261.264	-216.017	26.305	412.271	-385.966
07	Hortalizas, plantas, raíces y tubérculos alimenticios.	26.526.902	1.088.053	25.438.849	10.309.949	1.947.536	8.362.413
08	Frutas y frutos comestibles: cortezas de agrios, cítricos, melo	114.925.670	1.150.009	113.775.661	100.007.420	860.598	99.146.822
09	Café, té, yerba mate y especias.	37.657.014	47.649	37.609.365	43.090.570	183.628	42.906.942
10	Cereales.	40.256.310	12.317.991	27.938.319	80.552.398	14.825.536	65.726.862
11	Productos de la molinería: malta: almidón y fécula: inulina: g	80.847	1.280.674	-1.199.827	85.877	984.812	-898.935
12	Semillas y frutos oleaginosos: semillas y frutos diversos: plai	18.444.253	12.990.693	5.453.560	15.072.729	15.724.498	-651.769
13	Gomas, resinas y demás jugos y extractos vegetales.	76.782	7.064.191	-6.987.409	335.654	7.257.053	-6.921.399
14	Materias trenzables y demás productos de origen vegetal no	5.155.099	161.468	4.993.631	4.986.360	26.668	4.959.692
15	Grasas y aceites animales o vegetales: productos de su desd	92.473.888	1.060.131	91.413.757	102.153.290	1.955.715	100.197.575
16	Preparaciones de carne, de pescado o de crustáceos, molusc	68.127.703	45.708	68.081.995	73.134.169	0	73.134.169
17	Azúcares y artículos de confitería.	38.056.412	1.634.037	36.422.375	41.013.119	2.452.702	38.560.417
18	Cacao y sus preparaciones.	3.144.400	1.317.209	1.827.191	1.815.774	1.944.043	-128.269
19	Preparaciones a base de cereales, harina, almidón, fécula o l	8.096.089	724.312	7.371.777	7.651.762	1.315.334	6.336.428
20	Preparaciones de hortalizas, frutas u otros frutos o demás pa	206.589.820	2.377.019	204.212.801	262.835.416	8.550.643	254.284.723
21	Preparaciones alimenticias diversas.	2.496.640	16.288.017	-13.791.377	3.786.963	18.740.299	-14.953.336
22	Bebidas, líquidos alcohólicos y vinagre.	127.689.511	3.253.620	124.435.891	174.343.054	4.435.138	169.907.916
23	Residuos y desperdicios de las industrias alimentarias: alime	2.218.393	9.996.932	-7.778.539	571.968	14.246.277	-13.674.309
24	Tabaco y sucedáneos del tabaco elaborados.	42.856.464	1.305.968	41.550.496	30.808.872	1.297.312	29.511.560
25	Sal; azufre; tierras y piedras; yesos, cales y cementos.	323.188	16.866.151	-16.542.963	174.714	13.234.385	-13.059.671
26	Minerales metalíferos, escorias y cenizas.	0	76.276	-76.276	0	40.018	-40.018
27	Combustibles minerales, aceites minerales y productos de su	1.599.002.340	327.428.689	1.271.573.651	1.556.698.422	530.564.637	1.026.133.785
28	Productos químicos inorgánicos: compuestos inorgánicos u o	36.960.027	51.079.882	-14.119.855	54.482.141	69.031.775	-14.549.634
29	Productos químicos orgánicos.	171.917.129	515.062.396	-343.145.267	135.122.786	693.146.904	-558.024.118
30	Productos farmacéuticos.	2.965.614	149.217.429	-146.251.815	5.584.589	198.681.431	-193.096.842
31	Abonos.	37	187.785.425	-187.785.388	0	267.125.363	-267.125.363
32	Extractos curtientes o tintóreos: taninos y sus derivados: pig	5.221.403	70.070.600	-64.849.197	8.603.942	90.551.420	-81.947.478
33	Aceites esenciales y resinoides: preparaciones de perfumeria	53.062.826	35.870.087	17.192.739	52.374.727	41.554.545	10.820.182
34	Jabón, agentes de superficie orgánicos, preparaciones para la	4.950.846	54.070.686	-49.119.840	5.682.574	64.073.248	-58.390.674
35	Materias albuminoideas: productos a base de almidón o de fé	54.966.686	13.923.241	41.043.445	85.821.575	16.359.737	69.461.838
36	Pólvoras y explosivos: artículos de pirotecnia; fósforos (cerill	220.550	824.843	-604.293	1.623.050	1.629.870	-6.820
37	Productos fotográficos o cinematográficos.	261.728	67.351.252	-67.089.524	1.363.205	66.186.857	-64.823.652
38	Productos diversos de las industrias químicas.	99.153.916	218.690.190	-119.536.274	699.000.889	278.907.636	420.093.253
39	Plástico y sus manufacturas.	27.935.385	377.590.967	-349.655.582	30.307.690	419.881.097	-389.573.407
40	Caucho y sus manufacturas	49.077.566	71.013.972	-21.936.406	42.991.321	85.025.395	-42.034.074
41	Pielés (excepto la peletería) y cueros.	106.069.210	1.037.240	105.031.970	89.943.443	224.552	89.718.891
42	Manufacturas de cuero: artículos de guarnicionería o de talab	71.096.961	384.479	70.712.482	28.583.399	224.240	28.359.159
43	Peletería y confecciones de peletería: peletería facticia o artifi	6.417.458	66.485	6.350.973	6.459.198	120.411	6.338.787
44	Madera, carbón vegetal y manufacturas de madera.	77.090.567	4.770.920	72.319.647	55.443.332	5.440.141	50.003.191
45	Corcho y sus manufacturas.	3.594	221.501	-217.907	7.353	32.086	-24.733
46	Manufacturas de espartería o cestería.	2.446	41.957	-39.511	2.007	69.495	-67.488
47	Pastas de madera o de otras materias fibrosas celulósicas pa	0	36.984.646	-36.984.646	66.785	37.845.503	-37.778.718
48	Papel y cartón: manufacturas de pasta de celulosa, de papel	12.247.364	56.437.694	-44.190.330	8.831.959	65.323.307	-56.491.348
49	Productos editoriales, de la prensa o y de las demás industria	3.816.927	14.931.961	-11.115.034	3.110.140	18.522.326	-15.412.186
50	Seda.	10.287	133.599	-123.312	18.639	142.914	-124.275
51	Lana y pelo fino u ordinario; hilados y tejidos de crin.	3.096.539	188.046	2.908.493	1.597.092	269.047	1.328.045
52	Algodón.	346.818	2.612.119	-2.265.301	358.269	883.734	-525.465
53	Las demás fibras textiles vegetales: hilados de papel y tejido	0	65.993	-65.993	0	52.908	-52.908
54	Filamentos sintéticos o artificiales.	189.193	9.484.086	-9.294.893	434.771	10.013.401	-9.578.630
55	Fibras sintéticas o artificiales discontinuas.	18.649	5.014.283	-4.995.634	499.417	7.946.541	-7.447.124

## Intercambio Comercial Argentina- EE.UU. - Año 2004-2008 / Exp. U\$S FOB - Imp. U\$S CIF

PA	Descripción	Año 2007			Año 2008		
		Exportaciones	Importaciones	Saldo	Exportaciones	Importaciones	Saldo
56	Guata, fieltro y telas sin tejer: hilados especiales: cordeles, c	312.299	7.423.991	-7.111.692	500.077	11.218.861	-10.718.784
57	Alfombras y demás revestimientos para el suelo, de materia	914.118	2.899.894	-1.985.776	943.266	3.342.100	-2.398.834
58	Tejidos especiales: superficies textiles con mechón insertado	28.345	318.532	-290.187	18.809	398.856	-380.047
59	Telas impregnadas, recubiertas, revestidas o estratificadas: a	1.163.721	4.805.635	-3.641.914	1.215.619	7.229.542	-6.013.923
60	Tejido de punto.	3.846.051	2.101.617	1.744.434	3.574.313	2.737.780	836.533
61	Prendas y complementos (accesorios) de vestir, de punto.	1.322.051	347.168	974.883	1.409.434	354.249	1.055.185
62	Prendas y complementos (accesorios) de vestir, excepto los t	706.069	567.534	138.535	655.593	560.555	95.038
63	Los demás artículos textiles confeccionados: juegos: prender	259.576	2.323.924	-2.064.348	329.552	2.419.912	-2.090.360
64	Calzado, polainas y artículos análogos: partes de estos artícu	2.365.911	35.858	2.330.053	1.936.997	27.564	1.909.433
65	Sombreros, demás tocados y sus partes.	114.625	97.021	17.604	134.380	72.708	61.672
66	Paraguas, sombrillas, quitasoles, bastones, bastones asiento	8.430	3.585	4.845	7.357	9.075	-1.718
67	Plumas y plumón preparados y artículos de plumas o de plum	56.757	25.738	31.019	75.759	45.898	29.861
68	Manufacturas de piedra, yeso fraguable, cemento, amianto (	8.700.338	7.116.266	1.584.072	5.485.984	6.711.030	-1.225.046
69	Productos cerámicos.	28.326.270	7.038.018	21.288.252	22.810.795	7.882.915	14.927.880
70	Vidrio y sus manufacturas.	2.368.302	18.354.329	-15.986.027	2.309.172	28.618.187	-26.309.015
71	Perlas naturales (finas) o cultivadas, piedras preciosas o sem	1.060.157	777.598	282.559	6.429.612	4.804.706	1.624.906
72	Fundición, hierro y acero.	31.895.001	19.340.734	12.554.267	23.662.096	20.321.289	3.340.807
73	Manufacturas de fundición, de hierro o de acero.	125.117.558	86.902.207	38.215.351	337.279.374	114.094.713	223.184.661
74	Cobre y manufacturas de cobre.	1.372.284	3.861.071	-2.488.787	1.269.899	5.380.061	-4.110.162
75	Niquel y sus manufacturas.	0	4.673.181	-4.673.181	243	5.474.390	-5.474.147
76	Aluminio y sus manufacturas.	205.486.028	15.376.039	190.109.989	331.622.779	28.196.938	303.425.841
78	Plomo y sus manufacturas.	3.075.780	45.725	3.030.055	919.997	108.989	811.008
79	Cinc y sus manufacturas.	3.181	35.650	-32.469	5.439.583	323.021	5.116.562
80	Estaño y sus manufacturas.	0	20.988	-20.988	36	209.733	-209.697
81	Los demás metales comunes: cermets; manufacturas de esta	74.637	5.949.341	-5.874.704	480.478	7.305.930	-6.825.452
82	Herramientas y útiles, artículos de cuchillería y cubiertos de	4.496.781	45.329.855	-40.833.074	5.125.048	50.356.946	-45.231.898
83	Manufacturas diversas de metal común.	2.437.421	12.345.282	-9.907.861	2.345.975	10.893.570	-8.547.595
84	Reactores nucleares, calderas, máquinas, aparatos y artefact	129.707.210	1.107.929.475	-978.222.265	144.341.131	1.450.515.957	-1.306.174.826
85	Máquinas, aparatos y material eléctrico y sus partes: aparat	34.920.042	422.562.015	-387.641.973	34.299.235	644.937.449	-610.638.214
86	Vehículos y material para vías férreas o similares y sus parte	132.495	2.460.202	-2.327.707	174.625	6.974.040	-6.799.415
87	Vehículos automóviles, tractores, ciclos y demás vehículos te	103.350.584	206.492.212	-103.141.628	78.437.265	255.045.724	-176.608.459
88	Aeronaves, vehículos espaciales y sus partes.	21.710.048	596.662.356	-574.952.308	82.931.002	718.713.330	-635.782.328
89	Barcos y demás artefactos flotantes.	2.917.376	5.293.417	-2.376.041	22.686.106	3.836.825	18.849.281
90	Instrumentos y aparatos de óptica, fotografía o cinematograf	12.200.024	223.843.287	-211.643.263	16.042.339	278.575.769	-262.533.430
91	Aparatos de relojería y sus partes.	66.907	225.952	-159.045	627.793	277.697	350.096
92	Instrumentos musicales sus partes y accesorios.	369.856	1.947.380	-1.577.524	379.167	2.556.746	-2.177.579
93	Armas, municiones y sus partes y accesorios.	8.092.213	2.076.206	6.016.007	8.543.213	2.148.840	6.394.373
94	Muebles: mobiliario medicoquirúrgico: artículos de cama y si	38.190.368	7.422.391	30.767.977	47.395.418	13.415.171	33.980.247
95	Juguets, juegos y artículos para recreo o deporte: sus parte	3.807.771	52.050.170	-48.242.399	1.698.667	76.838.829	-75.140.162
96	Manufacturas diversas.	1.231.636	9.616.839	-8.385.203	838.844	10.032.584	-9.193.740
97	Objetos de arte o colección y antigüedades.	4.566.647	705.288	3.861.359	6.203.037	14.510.587	-8.307.550
<b>Total general</b>		<b>4.151.332.779</b>	<b>5.263.978.179</b>	<b>-1.112.645.400</b>	<b>5.187.826.498</b>	<b>6.894.668.410</b>	<b>-1.706.841.912</b>

Tendencia (2004/2008)	
Exportaciones Var. Prom. Anual (%)	Importaciones Var. Prom. Anual (%)
<b>9,52%</b>	<b>19,78%</b>