



PERÚ

Ministerio
de Comercio Exterior
y Turismo

Secretaría
General

Oficina General de
Estudios Económicos

Oficina de Estudios Económicos Internacionales

22 Julio 2011

ESTUDIO DE APROVECHAMIENTO DEL TLC PERÚ – CHINA

PRIMER AÑO DE VIGENCIA DEL TLC

Oficina General de Estudios Económicos

Oficina de Estudios Económicos Internacionales

22 de Julio de 2011



Índice

1.	Antecedentes del TLC Perú-China	3
2.	Evolución del Comercio de Perú y de China.....	3
2.1.	Intercambio comercial Perú-Mundo, 2000-2010.....	3
2.1.1.	Principales socios comerciales, 2010	4
2.2.	Intercambio comercial Perú-China, 2000-2010	5
2.2.1.	Exportaciones Perú-China según sectores, 2000-2010.....	6
2.2.2.	Importaciones Perú-China según CUODE, 2000-2010	7
2.3.	Evolución del comercio China-Mundo, 2002-2010.....	8
2.3.1.	Flujo comercial China-Mundo, 2002-2010.....	8
2.3.2.	Principales socios comerciales, 2010	9
3.	Aprovechamiento del TLC Perú-China.....	10
3.1.	Acceso a Mercados.....	10
3.1.1.	Desgravación Arancelaria de las Importaciones Chinas desde Perú.....	10
3.1.2.	Desgravación Arancelaria de las Importaciones Peruanas desde China.....	10
3.2.	Resultados al Primer Año de Vigencia del TLC Perú-China	11
3.2.1.	Exportaciones de Perú a China.....	11
3.2.2.	Importaciones de Perú desde China	18
4.	Conclusiones.....	23



1. ANTECEDENTES DEL TLC PERÚ-CHINA

El 28 de abril de 2009 se suscribió el Tratado de Libre Comercio entre el Gobierno de la República del Perú y el Gobierno de la República Popular China, el mismo que entró en vigencia el 1 de marzo de 2010. Asimismo, se suscribió un Acuerdo de Cooperación Aduanera¹ y un Memorando de Entendimiento en Cooperación Laboral y Seguridad Social.

El TLC entre Perú y China abarcó los siguientes capítulos:

1. Comercio de Bienes
2. Reglas de Origen
3. Defensa Comercial
4. Servicios
5. Inversiones
6. Entrada Temporal de Personas de Negocios
7. Medidas Sanitarias y Fitosanitarias
8. Obstáculos Técnicos al Comercio
9. Solución de Controversias
10. Procedimientos Aduaneros
11. Propiedad Intelectual
12. Cooperación
13. Asuntos Institucionales

De acuerdo al TLC Perú-China, el Perú mantiene de manera indefinida la posibilidad de aplicar el *drawback* y los regímenes de importación y exportación temporal. Las mercancías producidas en zonas francas podrán beneficiarse del TLC. Asimismo, se promueve la facilitación del comercio mediante regímenes aduaneros que simplifican los trámites que se deben seguir para la admisión temporal de mercancías. Finalmente, Perú puede continuar aplicando el Sistema de Franja de Precios. Por otro lado, China no podrá mantener, introducir o reintroducir subsidios a la exportación.

2. EVOLUCIÓN DEL COMERCIO DE PERÚ Y DE CHINA

2.1. INTERCAMBIO COMERCIAL PERÚ-MUNDO, 2000-2010

Entre 2000-2010 las exportaciones de Perú al mundo crecieron a un promedio anual de 18%, pasando de US\$ 6 883 millones en el 2000 a US\$ 35 446 millones en el 2010. Del mismo modo, las importaciones registraron un incremento promedio anual de 15%, pasando de US\$ 7 441 millones en el 2000 a US\$ 29 979 millones en el 2010. Como resultado, durante el periodo analizado (a excepción del 2000 y 2001) el Perú mantuvo un saldo comercial superavitario con el mundo, el cual alcanzó un máximo el 2006 con US\$ 8 498 millones.

¹ El Acuerdo de Cooperación Aduanera, como instrumento complementario al TLC, permite el intercambio y validación de información sobre el origen y el valor de las mercancías, mejorando el control sobre las importaciones provenientes de China en aquellos casos donde se sospeche situaciones de subvaluación, triangulación, contrabando u otros delitos aduaneros.



En el 2010, las exportaciones recuperaron su tendencia creciente (previa al 2009) incrementándose en 31% con respecto al 2009. Por otro lado, las importaciones registraron un incremento de 37%. El saldo comercial al cierre de dicho año fue favorable para el Perú (US\$ 5 468 millones).

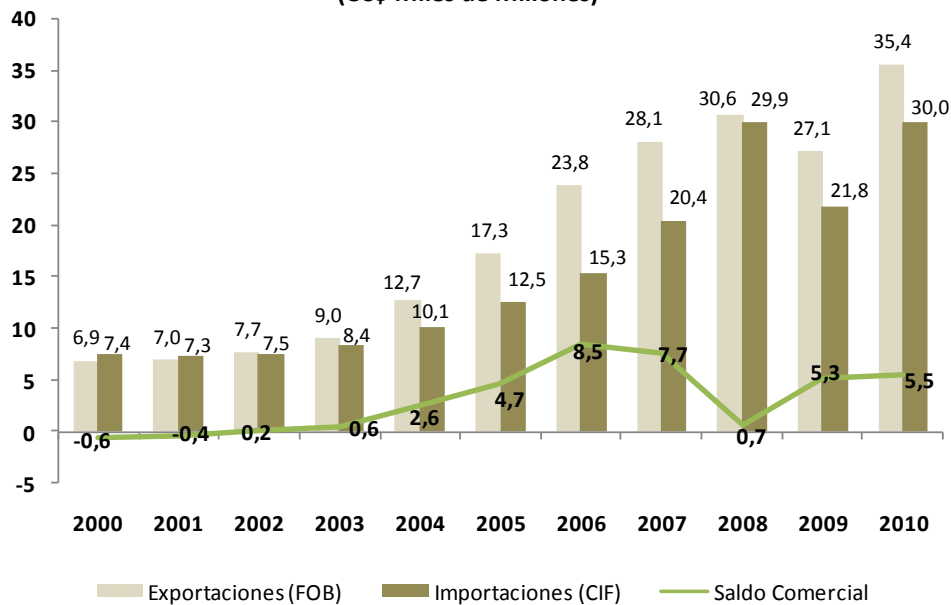
**Cuadro 1- Intercambio Comercial Perú-Mundo, 2000-2010
(US\$ Millones)**

Comercio Peru-Mundo (US\$ Millones)	2000	2001	2002	2003	2004	2005	2006	2007	2008	2009	2010	Var. % 10/09
Exportaciones (FOB)	6 883	6 956	7 665	8 995	12 716	17 273	23 800	28 084	30 628	27 073	35 446	31%
Importaciones (CIF)	7 441	7 339	7 515	8 440	10 130	12 543	15 301	20 430	29 882	21 818	29 979	37%
Intercambio Comercial	14 324	14 295	15 180	17 435	22 846	29 816	39 101	48 514	60 509	48 891	65 425	34%
Saldo Comercial	-558	-383	150	555	2 586	4 731	8 498	7 655	746	5 256	5 468	4%

Fuente: SUNAT

Elaboración: MINCETUR/OGEE/OEEI

**Gráfico 1 - Evolución del Saldo Comercial Perú-Mundo, 2000-2010
(US\$ Miles de Millones)**



Fuente: SUNAT

Elaboración: MINCETUR/OGEE/OEEI

2.1.1. Principales socios comerciales, 2010

Durante el 2010, el principal destino de las exportaciones peruanas fue Estados Unidos, país al que destinamos el 17% de nuestras exportaciones. China y Suiza ocuparon el 2° y 3° lugar como mercados de destino de las exportaciones peruanas, con participaciones de 15% y 11%, respectivamente. En el caso de las exportaciones no tradicionales, EEUU fue también el principal mercado de destino al concentrar el 26% del total.

Por otro lado, en el 2010, 19% de nuestras importaciones tuvo como origen Estados Unidos, principal mercado de origen de las importaciones peruanas. En 2° y 3° lugar entre nuestros principales proveedores se ubicaron China y Brasil, con participaciones de 17% y 7%, respectivamente.



Cuadro 2 – Principales socios comerciales del Perú, 2009-2010

Principales destinos de las exportaciones US\$ FOB Millones							Principales procedencias de las importaciones US\$ CIF Millones						
No.	País	2009		2010		VAR. 10/09	No.	País	2009		2010		VAR. 10/09
		US\$ Mill.	Part.	US\$ Mill.	Part.				US\$ Mill.	Part.			
1	EEUU	4 771	17,6%	5 911	17%	24%	1	EEUU	4 306	15,9%	5 814	19%	35%
2	China	4 079	15,1%	5 436	15%	33%	2	China	3 267	12,1%	5 142	17%	57%
3	Suiza	3 954	14,6%	3 845	11%	-3%	3	Brasil	1 681	6,2%	2 183	7%	30%
4	Canadá	2 311	8,5%	3 329	9%	44%	4	Ecuador	1 022	3,8%	1 423	5%	39%
5	Japón	1 377	5,1%	1 791	5%	30%	5	Japón	927	3,4%	1 372	5%	48%
6	Alemania	1 043	3,9%	1 516	4%	45%	6	Colombia	947	3,5%	1 327	4%	40%
7	Chile	731	2,7%	1 371	4%	88%	7	México	735	2,7%	1 127	4%	53%
8	España	744	2,7%	1 186	3%	59%	8	Argentina	874	3,2%	1 110	4%	27%
9	Brasil	508	1,9%	948	3%	87%	9	Chile	997	3,7%	1 050	4%	5%
10	Italia	608	2,2%	939	3%	55%	10	Corea del Sur	648	2,4%	1 042	3%	61%
	Resto	6 947	25,7%	9 173	26%	32%	Resto		6 413	23,7%	8 388	28%	31%
TOTAL		27 073	100%	35 446	100%	31%	TOTAL		21 818	81%	29 979	100%	37%

Fuente: SUNAT

Elaboración: MINCETUR/OGEE/OEEI

2.2. INTERCAMBIO COMERCIAL PERÚ-CHINA, 2000-2010

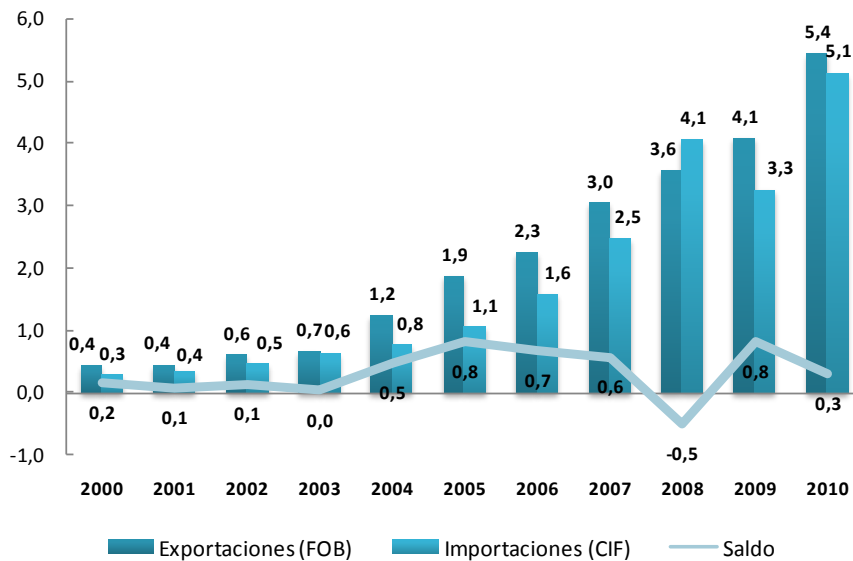
Durante 2000-2010, el intercambio comercial entre Perú y China registró un crecimiento promedio anual de 31%. Las exportaciones peruanas a China crecieron a una tasa de 28% promedio anual, mientras que las importaciones peruanas desde China lo hicieron a un promedio de 33% anual. Durante el periodo analizado, el Perú mantuvo un superávit comercial con China (a excepción del año 2008).

Cuadro 3 - Intercambio Comercial Perú-China, 2000-2010
(US\$ Millones)

Comercio Perú-China (US\$ Millones)	2000	2001	2002	2003	2004	2005	2006	2007	2008	2009	2010	Tasa Crec. Prom. Anual 00-10	Var. 10/09
Exportaciones (FOB)	445	425	598	676	1 245	1 871	2 261	3 040	3 567	4 079	5 436	28%	33%
<i>Part. % Mundo</i>	6%	6%	8%	8%	10%	11%	9%	11%	12%	15%	15%		
Importaciones (CIF)	289	353	464	646	770	1 060	1 584	2 474	4 065	3 267	5 142	33%	57%
<i>Part. % Mundo</i>	4%	5%	6%	8%	8%	8%	10%	12%	14%	15%	17%		
Intercambio Comercial	734	778	1 062	1 322	2 014	2 930	3 845	5 514	7 633	7 346	10 578	31%	44%
<i>Part. % Mundo</i>	5%	5%	7%	8%	9%	10%	10%	11%	13%	15%	16%		
Saldo Comercial	155	72	133	30	475	811	677	566	-498	811	294	7%	-64%

Fuente: SUNAT

Elaboración: MINCETUR/OGEE/OEEI

**Gráfico 2 – Saldo Comercial Perú-China, 2000-2010
(US\$ Miles de Millones)**


Fuente: SUNAT
Elaboración: MINCETUR/OGEE/OEEI

2.2.1. Exportaciones Perú-China según sectores, 2000-2010

Durante el periodo 2000-2010, las exportaciones peruanas a China crecieron a un promedio anual de 28%. En el 2010, China fue el segundo destino de las exportaciones peruanas, representando el 15% de las exportaciones totales del Perú al mundo, por un monto de US\$ 5 436 millones (+33% con respecto al 2009).

**Cuadro 4 - Exportaciones Perú-China, Tradicionales y No Tradicionales
(US\$ Millones FOB)**

Exportaciones Perú-China US\$ Millones	2000	2001	2002	2003	2004	2005	2006	2007	2008	2009	2010	Tasa Crec. Prom. Anual 2000-2010	Var. 10/09
TRADICIONAL	419	404	571	648	1 182	1 794	2 124	2 895	3 359	3 896	5 177	29%	32,9%
<i>Part. % Mundo</i>	9%	8%	11%	10%	13%	14%	11%	13%	15%	19%	19%		
NO TRADICIONAL	25	21	26	28	62	77	137	145	208	182	259	26%	41,7%
<i>Part. % Mundo</i>	1%	1%	1%	1%	2%	2%	3%	2%	3%	3%	3%		
TOTAL	445	425	598	676	1 245	1 871	2 261	3 040	3 567	4 079	5 436	28%	33,3%

Fuente: SUNAT
Elaboración: MINCETUR/OGEE/OEEI

**Cuadro 5 - Exportaciones Perú-China, 2009-2010**
(US\$ Millones FOB)

Sector	2009	2010		VAR. 2010/2009	
	US\$ Millones	US\$ Millones	Part. % Total X China		Part. % Total X Mundo
I. TRADICIONAL	3 896,3	5 177,2	95%	19%	33%
Minero	3 002,5	4 206,1	77%	20%	40%
Cobre	1 721,0	2 353,0	43%	27%	37%
Estaño	31,0	0,5	0,01%	0%	-98%
Hierro	249,6	481,5	9%	92%	93%
Metales menores	15,2	1,6	0,03%	0%	-89%
Oro	27,8	12,2	0,22%	0%	-56%
Plomo	498,4	798,3	15%	62%	60%
Zinc	459,4	558,8	10%	33%	22%
Pesquero	707,2	871,9	16%	46%	23%
Aceite de Pescado	30,4	26,5	0%	10%	-13%
Harina de Pescado	676,8	845,4	16%	53%	25%
Petróleo/Gas natural/Derivados	186,0	98,3	2%	3%	-47%
Derivados	186,0	75,0	1%	3%	-60%
Gas Natural/Derivados		23,3	0,4%	8%	
Agrícola	0,6	0,9	0,02%	0%	50%
Algodón	0,1	0,2	0,003%	15%	189%
Café		0,1	0,002%	0%	
Resto	0,6	0,7	0,012%	3%	20%
II. NO TRADICIONAL	182,5	258,5	5%	3%	42%
Agropecuario	20,0	33,1	1%	2%	66%
Artesanías		0,003	0%	0%	
Maderas y Papeles	71,2	83,3	2%	23%	17%
Metal-Mecánico	0,3	1,1	0,02%	0%	241%
Minería no Metálica	0,0	0,2	0,004%	0%	542%
Pesquero	47,3	74,6	1%	11%	58%
Pieles y Cueros	0,1	0,2	0,003%	1%	40%
Químico	23,2	35,9	1%	3%	55%
Sidero-Metalúrgico	3,3	5,4	0,1%	1%	63%
Textil	17,0	24,6	0,5%	2%	45%
Varios (inc. joyería)	0,1	0,1	0,002%	0%	9%
TOTAL EXPORTACIONES	4 078,8	5 435,8	100%	15%	33%

Fuente: SUNAT

Elaboración: MINCETUR/OGEE/OEEI

En el 2010, las exportaciones tradicionales se incrementaron en 33%. Por su parte, las exportaciones no tradicionales se incrementaron en 42%, siendo los sectores más dinámicos: metal-mecánico (+241%), agropecuario (+66%), sidero-metalúrgico (+63%) y pesquero (+58%). Entre los productos no tradicionales, se observa que las exportaciones de los rubros de maderas/papeles y pesquero representaron el 23% y 11%, respectivamente, del total exportado por Perú al mundo.

2.2.2. Importaciones Perú-China según CUODE, 2000-2010

Durante el periodo 2000-2010, las importaciones peruanas desde China se incrementaron a una tasa promedio anual de 33%. En este periodo, los rubros con mayores incrementos fueron: bienes de capital para la agricultura (+54% promedio anual), materiales de construcción (+50%), materias



primas y productos intermedios para la agricultura (+48%), bienes de capital para la industria (+46%), y equipos de transporte (+40), entre los principales.

Durante el 2010 el valor de las importaciones peruanas desde China fue de US\$ 5 142 millones, lo que representa un incremento de 57% con respecto al 2009. De acuerdo a la clasificación según uso o destino económico (CUODE), los principales rubros importados durante el 2010 fueron: bienes de capital para la industria (30%), materias primas y productos intermedios para la industria (25%) y bienes de consumo duradero (16%). Por otro lado, las categorías que registraron mayor crecimiento fueron: combustibles, lubricantes y productos conexos (+750%), materias primas y productos intermedios para la agricultura (+174%), equipos de transporte (+86%) y materias primas y productos intermedios para la industria (+74%).

Durante el 2010 China fue uno de nuestros principales proveedores de bienes de consumo duradero, materiales de construcción y bienes de capital para la industria, con participaciones de 29%, 27% y 26%, respectivamente, del total importado por Perú de esas categorías.

Cuadro 6 - Importaciones Perú-China, 2009-2010
(US\$ Millones)

CUODE	2009	2010		VAR. 10/09	
	US\$ Millones	US\$ Millones	Part. % Total X China		Part. % Total X Mundo
Bienes de Consumo	964	1 438	28%	24%	49%
Bienes de Consumo No duradero	439	620	12%	20%	41%
Bienes de Consumo duradero	526	818	16%	29%	56%
Materia Primas y Productos Intermedios	756	1 342	26%	9%	78%
Combustibles, Lubricantes y productos Conexos	0,5	4	0%	0%	750%
Mat. Primas y Prod. Intermed. para la Agricultura	27	75	1%	8%	174%
Mat. Primas y Prod. Intermed. para la Industria	728	1 263	25%	14%	74%
Bienes de Capital y Materiales de Construcción	1 547	2 362	46%	24%	53%
Materiales de Construcción	193	335	7%	27%	73%
Bienes de Capital para la agricultura	7	13	0%	15%	80%
Bienes de Capital para la Industria	1 105	1 564	30%	26%	42%
Equipos de transporte	242	450	9%	18%	86%
Diversos	0,04	0,04	0%	1%	5%
TOTAL IMPORTACIONES	3 267	5 142	100%	17%	57%

Fuente: SUNAT

Elaboración: MINCETUR/OGEE/OEEI

2.3. EVOLUCIÓN DEL COMERCIO CHINA-MUNDO, 2002-2010

2.3.1. Flujo comercial China-Mundo, 2002-2010

Durante 2002-2010, las exportaciones de China al mundo crecieron a un promedio anual de 22%, pasando de US\$ 324 950 millones en el 2002 a US\$ 1 576 728 millones en el 2010. Del mismo modo, las importaciones registraron una tasa de crecimiento anual de 21%, pasando de US\$ 278 628 millones a US\$ 1 268 964 millones. Durante estos años, China mantuvo un saldo comercial superavitario con el mundo.

Durante el 2010 las exportaciones de China al mundo registraron un crecimiento de 31%, mientras que sus importaciones se incrementaron en 39%.

**Cuadro 7- Intercambio Comercial China-Mundo, 2002-2010**
(US\$ Millones)

Comercio China - Mundo	2002	2003	2004	2005	2006	2007	2008	2009	2010	Tasa Crec. Prom. Anual 2002- 2010	Var. 10/09
Exportaciones (FOB)	324 950	437 271	592 217	760 349	966 624	1 217 883	1 428 989	1 200 019	1 576 728	22%	31,4%
Importaciones (CIF)	278 628	386 403	521 051	602 793	716 112	867 897	1 035 718	915 852	1 268 964	21%	38,6%
Intercambio Comercial	603 578	823 674	1 113 268	1 363 142	1 682 735	2 085 780	2 464 707	2 115 870	2 845 692	21%	34,5%
Saldo Comercial (X-M)	46 322	50 868	71 167	157 556	250 512	349 986	393 271	284 167	307 764	27%	8,3%

Fuente: COMTRADE

Elaboración: MINCETUR/OGEE/OEEI

2.3.2. Principales socios comerciales, 2010

Durante el 2010 el principal destino de las exportaciones de China fue Estados Unidos, país que concentró el 18% del valor exportado y con el que mantiene un superávit comercial de US\$ 181 713 millones. En 2° y 3° lugar se encuentran Hong Kong y Japón, con participaciones de 14% y 8%, respectivamente. En lo que respecta a las importaciones, los principales proveedores de China fueron Japón, Corea del Sur y Taipei Chino, con participaciones de 14%, 11% y 9%, respectivamente, del total importado.

Durante el 2010 Perú se ubicó en el puesto 53 como destino de las exportaciones de China al mundo, con una participación de 0,2%. De otro lado, nuestra participación en el valor importado por China desde el mundo es 0,5%, lo que nos ubica en el puesto 38 entre los países proveedores de China.

Cuadro 8 - Principales socios comerciales China-Mundo, 2009-2010

Principales mercados de destino de las exportaciones China-Mundo, 2009-2010 (US\$ Millones FOB)							Principales mercados de origen de las importaciones China-Mundo, 2009-2010 (US\$ Millones CIF)						
No	País	2009		2010		VAR. 2010-2009	No	País	2009		2010		VAR. 2010-2009
		US\$ Mill.	Part.	US\$ Mill.	Part.				US\$ Mill.	Part.	US\$ Mill.	Part.	
1	EEUU	221 114	18%	283 672	18%	28%	1	Japón	130 758	11%	176 256	14%	35%
2	Hong Kong	166 067	14%	218 175	14%	31%	2	Corea del Sur	102 175	9%	138 017	11%	35%
3	Japón	97 077	8%	120 240	8%	24%	3	Taipei chino	85 722	7%	115 672	9%	35%
4	Corea del Sur	53 672	4%	68 770	4%	28%	4	EEUU	77 729	6%	101 958	8%	31%
5	Alemania	49 912	4%	68 048	4%	36%	5	Alemania	55 752	5%	74 404	6%	33%
6	Holanda	36 681	3%	49 714	3%	36%	6	Australia	39 372	3%	59 876	5%	52%
7	India	29 555	2%	40 877	3%	38%	7	Malasia	32 312	3%	50 380	4%	56%
8	Reino Unido	31 265	3%	38 765	2%	24%	8	Brasil	28 281	2%	38 050	3%	35%
9	Singapur	30 028	3%	32 330	2%	8%	9	Tailandia	24 897	2%	33 200	3%	33%
10	Italia	20 243	2%	31 138	2%	54%	10	Arabia Saudita	23 620	2%	32 818	3%	39%
	Resto de países	464 406	39%	624 998	40%	35%		Resto de países	315 232	34%	448 332	35%	42%
	Total	1 200 019	100%	1 576 728	100%	31%		Total	915 852	100%	1 268 964	100%	39%
	53 Perú	2 099		3 552	0,2%	69%		38 Perú	4 324		6 142	0,5%	42%

Fuente: COMTRADE

Elaboración: MINCETUR/OGEE/OEEI

3. APROVECHAMIENTO DEL TLC PERÚ–CHINA

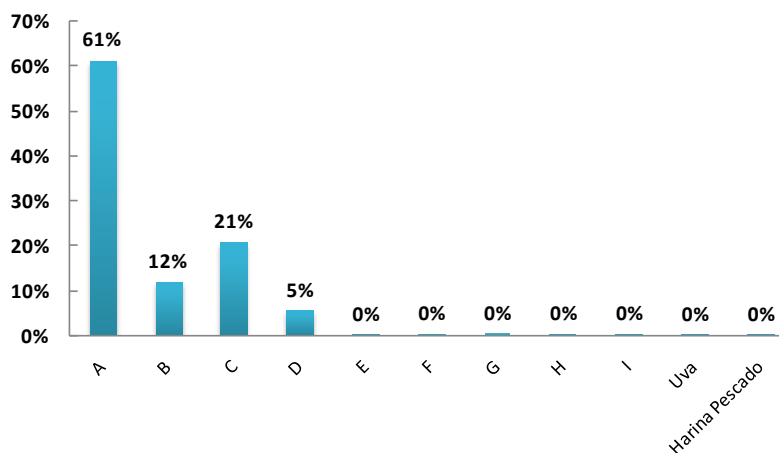
3.1. ACCESO A MERCADOS

3.1.1. Desgravación Arancelaria de las Importaciones Chinas desde Perú

China ofrece desgravación total de sus aranceles (en un plazo determinado) al 94,5% de sus líneas arancelarias. De otro lado, China incluye en categoría D (sin desgravación) un total de 422 líneas arancelarias (e.g., algunos productos pesqueros, café, trigo, arroz, maíz, aceites vegetales, azúcar, tabaco, algunas preparaciones alimenticias, combustibles, urea, polietileno, neumáticos, pieles, madera, papel, televisores, autos, motocicletas).

Los productos de interés de Perú (e.g., colorantes inorgánicos, mango, carne de ave, ajos, palta, cebollas, cacao, fresas frescas, espárrago, *capsicum*/páprika, selenio, manufacturas de zinc, cobre y hierro, boro, entre otros) pueden ingresar libres de arancel de manera inmediata y en 5 cinco años al mercado chino.

Gráfico 3 – Programa de desgravación arancelaria de las importaciones de China desde Perú (% de líneas arancelarias)



Notas:

A: Desgravación inmediata; B: 5 años; C: 10 años; D: Sin desgravación; E: 16 años; F: 8 años; G: 12 años; H: 15 años; I: 17 años; K: Uvas; L: Harina de pescado.

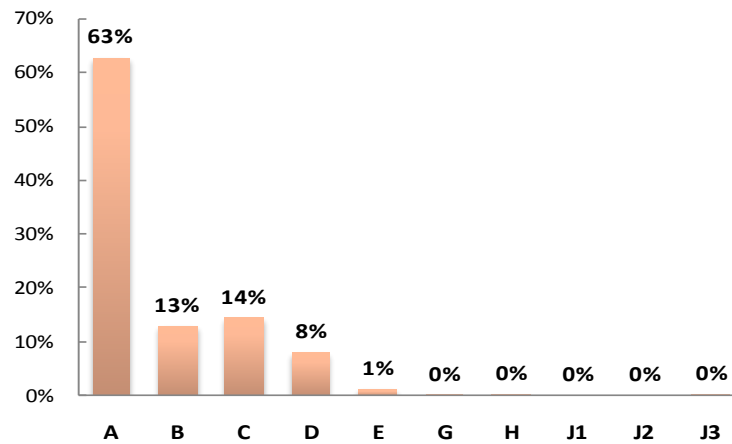
3.1.2. Desgravación Arancelaria de las Importaciones Peruanas desde China

A partir de la entrada en vigencia del TLC Perú-China, el Perú otorgó a China acceso inmediato al 63% de su universo arancelario². El resto de las líneas arancelarias se desgravará entre 5 y 17 años.

Los productos sensibles para el Perú (i.e., productos de los sectores plástico, textil y confecciones, calzado y metal mecánico) fueron incluidos en la categoría D (sin desgravación), que incluye a 592 líneas arancelarias (8% de nuestro universo arancelario).

² Perú ofrece en desgravación inmediata y a 5 años productos de interés de China como: teléfonos celulares, computadoras y sus partes, diversos aparatos eléctricos, productos laminados de acero, urea, entre otros.

**Gráfico 4 - Programa de desgravación arancelaria de las importaciones de Perú desde China
(% de líneas arancelarias)**



Notas:

A: Desgravación inmediata; **B:** 5 años; **C:** 10 años; **D:** Sin desgravación; **E:** 16 años; **G:** 12 años; **H:** 15 años; **J1:** 17 años (periodo de gracia de 4 años); **J2:** 17 años (periodo de gracia de 8 años); **J3:** 17 años (periodo de gracia de 10 años).

3.2. RESULTADOS AL PRIMER AÑO DE VIGENCIA DEL TLC PERÚ-CHINA

3.2.1. Exportaciones de Perú a China

En el primer año de vigencia del TLC Perú-China³ el valor de las exportaciones peruanas a ese país alcanzó los US\$ 5 577 millones (+28% con respecto a Mar2009–Feb2010).

3.2.1.1. Análisis sectorial de las exportaciones durante el primer año de vigencia del TLC

Durante el primer año de vigencia del TLC Perú-China, nuestras exportaciones tradicionales a este país se incrementaron en 27% (con respecto a Mar2009–Feb2010). Dentro de este sector, los envíos de minerales fueron los más importantes. En especial, destacan el incremento de las exportaciones de hierro (+145%), oro (+116%), plomo (+53%), cobre (+23%) y harina de pescado (+4%).

Por su parte, las exportaciones no tradicionales se incrementaron en 39%, entre los rubros de este sector que registraron mayores incrementos se encuentran: metal mecánico (+195%), pesquero (+78%), agropecuario (+73%), químico (57%), entre otros. Los rubros no tradicionales más representativos son: maderas y papeles (participación de 30%), pesquero (30%), agropecuario (14%) y químico (14%).

³ Periodo comprendido entre Mar2010–Feb2011.

**Cuadro 9 – Exportaciones Perú–China, por sector**
1° año de vigencia del TLC Perú–China

Sector	Marzo 2009 - Febrero 2010		Marzo 2010 - Febrero 2011		Var.
	US\$ Mill.	Part.	US\$ Mill.	Part.	
Tradicional	4 176	96%	5 307	95%	27%
Agrícola	0,7	0%	0,9	0%	29%
Algodón	0,1	0%	0	0%	189%
Café		0%	0,1	0%	-
Resto	0,6	0%	0,6	0%	-1%
Minería	3 240	74%	4 394	79%	36%
Cobre	1 906	44%	2 346	42%	23%
Estaño	22	1%	1	0%	-96%
Hierro	251	6%	615	11%	145%
Metales menores	7	0%	1	0%	-91%
Oro	20	0%	43	1%	116%
Plomo	530	12%	809	15%	53%
Zinc	505	12%	580	10%	15%
Pesquero	750	17%	777	14%	4%
Aceite de pescado	29	1%	27	0%	-4%
Harina de Pescado	721	17%	750	13%	4%
Petróleo y gas natural	185	4%	135	2%	-27%
Gas natural, derivados	0	0%	23	0%	
Petróleo y derivados	185	4%	112	2%	-40%
No Tradicional	194	4%	269	5%	39%
Agropecuario	22	1%	39	1%	73%
Artesanías		0%	0,003	0%	
Maderas y papeles	73	2%	81	1%	10%
Metal-mecánico	0,4	0%	1,1	0%	195%
Minería no metálica	0,1	0%	0,2	0%	331%
Pesquero	46	1%	82	1%	78%
Pieles y cueros	0,1	0%	0,4	0%	217%
Químico	24	1%	38	1%	57%
Sidero-metalúrgico	5	0%	5	0%	11%
Textil	22	1%	22	0%	0%
Varios (incl. Joyería)	0,1	0%	0,1	0%	-14%
Total	4 370	100%	5 577	100%	28%

Fuente: SUNAT

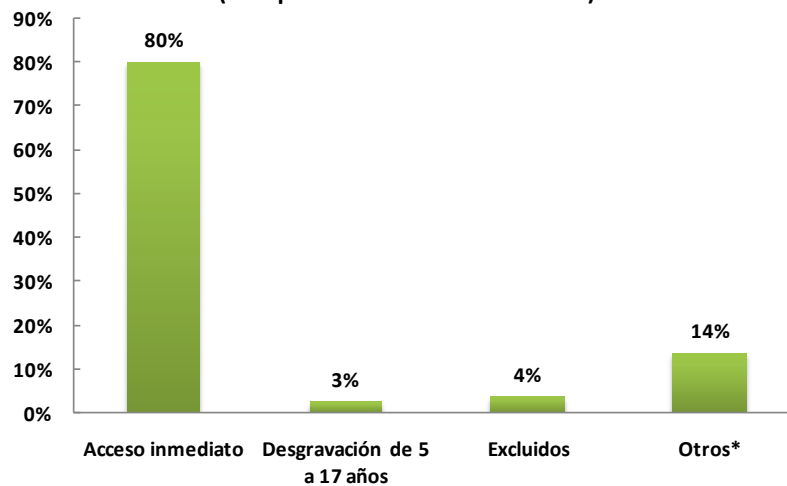
Elaboración: MINCETUR/OGEE/OEEI

3.2.1.2. Análisis sectorial de las exportaciones según canasta de desgravación⁴ durante el primer año de vigencia del TLC

Durante el primer año de vigencia del TLC Perú–China el 80% de las exportaciones peruanas a China ingresó con arancel cero (desgravación inmediata), mientras que el 96% de las exportaciones ingresó con algún beneficio arancelario.

⁴ Estimación se realiza en base a las exportaciones peruanas a China (subpartidas a 6 dígitos) y las canastas de desgravación negociadas en el TLC Perú–China. Se asume que se emplearon al 100% las preferencias arancelarias disponibles.

**Gráfico 5 – Acceso preferencial durante el 1° año de vigencia del TLC Perú-China
(% exportaciones de Perú a China)**



Fuente: SUNAT

Elaboración: MINCETUR/OGEE/OEEI

*Incluye las desgravaciones referidas a las Uvas (0,2%) y Harina de Pescado (13,4%)

El 82% de las exportaciones tradicionales ingresó a China libre de arancel (acceso inmediato), gracias a las preferencias concedidas en el TLC. En particular, cabe destacar que ingresaron libres de arancel el 98% de las exportaciones mineras y el 47% de las exportaciones agrícolas.

En el primer año de vigencia del TLC Perú-China, un 96% de las exportaciones pesqueras tradicionales se concentró en harina de pescado (US\$ 750 millones). Este producto cuenta con un cronograma de desgravación especial que consiste en una reducción arancelaria en 6 etapas:

	Arancel
1º corte	1%
2º corte	0,80%
Harina de 3º corte	0,60%
pescado 4º corte	0,40%
5º corte	0,20%
6º corte	0%

En lo que respecta al sector no tradicional, el 42% ingresó libre de arancel (acceso inmediato) a China. En particular, cabe destacar que ingresaron con preferencias arancelarias: 100% de las exportaciones de maderas y papeles, 81% de las exportaciones de químicos y 56% de las exportaciones metal-mecánicas.

En el primer año de vigencia del TLC Perú-China, el 33% de las exportaciones agrícolas no tradicionales se concentró en uvas frescas (US\$ 13 millones). Este producto cuenta con un cronograma de desgravación especial que consiste en una reducción arancelaria en 6 etapas:

	Arancel
1º corte	6,50%
2º corte	5,20%
3º corte	3,90%
Uva 4º corte	2,60%
5º corte	1,30%
6º corte	0%

**Cuadro 10 – Exportaciones Perú-China, según canasta de desgravación
1° año de vigencia del TLC Perú-China**

Sector	Acceso Inmediato		Acceso en 5 -17 años		Excluidos		Uvas Frescas		Harina de Pescado		Total
	US\$ Mill	Part.	US\$ Mill	Part.	US\$ Mill	Part.	US\$ Mill	Part.	US\$ Mill	Part.	
Tradicional	4 347,6	82%	27,6	1%	182,2	3%			749,7	14%	5 307,2
Agrícola	0,4	47%	0,2	22%	0,3	30%					0,9
Minería	4 323,9	98%	0,0	0%	70,2	2%					4 394,1
Pesquero		0%	27,4	4%		0%			749,7	96%	777,2
Petróleo y gas natural	23,3	17%	0,0	0%	111,7	83%					135,0
No Tradicional	113,4	42%	118,3	44%	24,7	9%	13,0	5%			269,5
Agropecuario	0,3	1%	25,2	65%	0,4	1%	13,0	33%			38,9
Artesanías		0%	0,0	100%		0%					0,0
Maderas y papeles	80,8	100%	0,0	0%	0,0	0%					80,8
Metal-mecánico	0,6	56%	0,5	44%		0%					1,1
Minería no metálica	0,1	52%	0,1	48%		0%					0,2
Pesquero	0,1	0%	81,2	99%	0,7	1%					82,1
Pieles y cueros	0,1	37%	0,3	63%		0%					0,4
Químicos	30,8	81%	7,5	19%	0,0	0%					38,2
Sidero-metalúrgico	0,3	7%	1,9	37%	3,0	57%					5,2
Textil	0,1	0%	1,7	8%	20,6	92%					22,4
Varios (incl. Joyería)	0,0	52%	0,0	48%		0%					0,1
Total general	4 461,0	80%	145,9	3%	207,0	4%	13,0	0,2%	749,7	13%	5 576,6

Fuente: SUNAT

Elaboración: MINCETUR/OGEE/OEEI

3.2.1.3. Principales productos⁵ exportados durante el primer año de vigencia del TLC

En el primer año de vigencia del TLC Perú-China se exportaron 304 productos, de los cuales 277 (91%) corresponden al sector no tradicional.

En dicho periodo se incrementó el valor exportado de 56 productos no tradicionales, 44 de los cuales crecieron en más de 50%. Los principales, según monto exportado, fueron: preparaciones y conservas de moluscos (+110%), tablillas y frisos de madera (+16%), politereftalato de etileno (+56%), calamares y potas (+45%), algas (+50%), uvas frescas (+97%), tara (+76%) y lacas colorantes (+500%).

Cabe mencionar que las exportaciones de mangos crecieron en más de 1 000%, alcanzando un monto de US\$ 40 mil en el primer año de vigencia.

Asimismo, durante el primer año de vigencia del TLC se incrementó el valor exportado de 12 productos tradicionales. Los más importantes según monto exportado fueron: minerales de cobre y concentrados (+31,7%), minerales de plomo y concentrados (+14,5%), harina de pescado (+13,4%), minerales de hierro y concentrados (+9,7%).

⁵ Líneas arancelarias a 10 dígitos. No se considera los productos en canasta D.



**Cuadro 11 – Exportaciones Perú-China, productos no tradicionales de mayor crecimiento
1° año de vigencia del TLC Perú-China
(US\$ Millones)**

Subpartida	Descripción	Mar 09- Feb 10	1 año de vigencia Mar 10 - Feb 11	Var.	Part.
1605909000	Preparaciones y conservas de moluscos e invertebrados acuáticos	29,7	62,5	110%	23%
4409291000	Tablillas y frisos para parquetés, sin ensamblar, distintas de las de coníferas	51,9	60,3	16%	23%
2616901000	Minerales de oro y sus concentrados	19,9	43,0	116%	16%
3907609000	Demás politereftalato de etileno	13,7	21,4	56%	8%
0307490000	Jibias y globitos; calamares y potas, congelados, secos, salados o en salmuera	11,5	16,7	45%	6%
1212200000	Algas	9,1	13,7	50%	5%
0806100000	Uvas frescas	6,6	13,0	97%	5%
1504209000	Demás grasas y aceites de pescado y sus fracciones, excepto los aceites de hígado	8,8	11,8	34%	4%
1404902000	Tara en polvo (caesalpinea spinosa)	5,7	10,1	76%	4%
3205000000	Lacas colorantes; preparaciones a que se refiere la nota 3 de este capítulo a base de lacas colorantes	1,3	7,7	500%	3%
4407109000	Demás maderas aserradas, cortadas o desenrolladas, incluso cepillada, lijada o unida por los extremos, de coníferas, de espesor sup. a 6 mm, excepto tablillas para fabricación de lápices	3,1	4,1	31%	2%
2804901000	Selenio en polvo	1,6	1,6	0%	1%
Total		163,0	265,9	63%	100%

Fuente: SUNAT

Elaboración: MINCETUR/OGEE/OEEI

**Cuadro 12 – Exportaciones Perú-China, productos tradicionales de mayor crecimiento
1° año de vigencia del TLC Perú-China
(US\$ Millones)**

Subpartida	Descripción	Mar 09- Feb 10	1 año de vigencia Mar 10 - Feb 11	Var.	Part
2603000000	Minerales de cobre y sus concentrados	1 432,0	1 769,9	24%	31,7%
2607000000	Minerales de plomo y sus concentrados	529,3	809,0	53%	14,5%
2301201100	Harina, polvo y «pellets», de pescado, con un contenido de grasa sup. 2% en peso, impropios para la alimentación humana	721,3	749,7	4%	13,4%
2601110000	Minerales de hierro y sus concentrados, excepto las piritas de hierro tostadas (cenizas de piritas), sin aglomerar	205,1	539,4	163%	9,7%
7403110000	Cátodos y secciones de cátodos, de cobre refinado	420,8	505,3	20%	9,1%
7901110000	Zinc en bruto, sin alear, con un contenido de zinc sup. o igual al 99,99% en peso	2,6	104,7	3891%	1,9%
2601120000	Minerales de hierro y sus concentrados, excepto las piritas de hierro tostadas (cenizas de piritas), aglomerados	45,7	75,9	66%	1,4%
2616901000	Minerales de oro y sus concentrados	19,9	43,0	116%	0,8%
1504209000	Demás grasas y aceites de pescado y sus fracciones, excepto los aceites de hígado	8,8	11,8	34%	0,2%
8001100000	Estaño sin alear	0,4	0,8	108%	0,0%
4101200000	Cueros y pieles enteros, de peso unitario inferior o igual a 8 kg para los secos, a 10 kg para los salados secos y a 16 kg para los frescos, salados verdes (húmedos) o conservados de otro modo	0,3	0,4	31%	0,0%
7902000000	Desperdicios y desechos, de zinc	0,1	0,1	43%	0,0%
Total		3 386,3	4 610,0	36%	82,7%

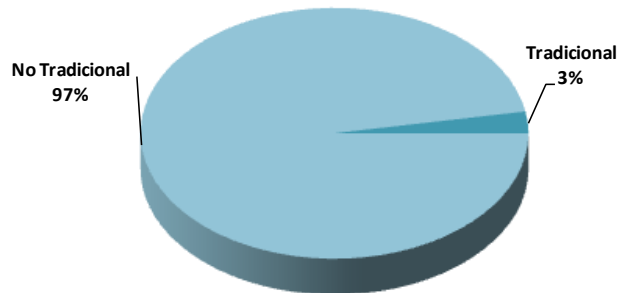
Fuente: SUNAT

Elaboración: MINCETUR/OGEE/OEEI

3.2.1.4. Nuevos productos exportados durante el primer año de vigencia del TLC

En el primer año de vigencia del TLC se registraron 107 nuevos productos exportados⁶ a China, por un monto de US\$ 25 millones (0,46% de las exportaciones a China). Estos nuevos productos pertenecen en su mayoría al sector no tradicional (97% del total), dentro del cual destacan los rubros: sector textil (20%), metalmecánico (20%) y químico (16%).

**Gráfico 6 - Exportaciones Perú-China, nuevos productos exportados, por sector
1° año de vigencia del TLC Perú-China**



Fuente: SUNAT
Elaboración: MINCETUR/OGEE/OEEI

**Cuadro 13 – Exportaciones Perú-China, número de nuevos productos exportados
1° año de vigencia del TLC Perú-China**

Sector	Nº de productos	Part.
Tradicional	3	3%
Agrícola	2	2%
Petróleo/gas natural/derivados	1	1%
No Tradicional	104	97%
Agropecuario	13	12%
Artesanías	1	1%
Maderas y papeles	7	7%
Metal-mecánico	13	12%
Minería no metálica	5	5%
Pesquero	4	4%
Pieles y cueros	3	3%
Químico	17	16%
Sidero-metalúrgico	5	5%
Textil	25	23%
Varios (inc. Joyería)	11	10%
Total	107	100%

Fuente: SUNAT
Elaboración: MINCETUR/OGEE/OEEI

En el sector tradicional, el principal nuevo producto exportado es el gas natural, con el 94% (US\$ 23,2 millones) de las exportaciones de nuevos productos. Otros nuevos productos exportados no tradicionales fueron: defensas de caucho vulcanizado, máquinas de sondeo o perforación, mármol y travertinos, tornillos taladradores y tirafondos de hierro o acero. Los nuevos productos exportados representan el 0,4% del total exportado a China en el primer año de vigencia del TLC.

⁶ Se define como nuevos productos aquellos que no fueron exportados entre Ene2005-Feb2010.

**Cuadro 14 - Exportaciones Perú-China, principales nuevos productos exportados
1° año de vigencia del TLC Perú-China**

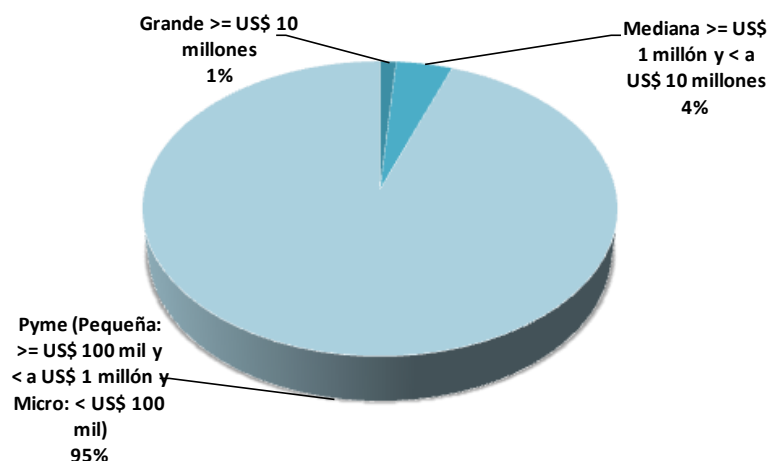
Subpartida	Descripción	Tipo	Sector	US\$ Mill.	Part.
2711110000	Gas natural, licuado	Tradicional	Petróleo/gas natural/derivados	23,3	94%
4016940000	Defensas, incl. inflables, para el atraque de los barcos, de caucho vulcanizado sin endurecer	No Tradicional	Químico	0,3	1%
4407220000	Vírola, imbuía y balsa, aserradas o desbastadas longitudinalmente, cortadas o desenrolladas, incluso cepillada, lijada o unida por los extremos, de espesor superior a 6 mm	No Tradicional	Maderas y papeles	0,1	1%
5201002000	Algodón sin cardar ni peinar, de longitud de fibra superior a 28.57 mm (1 1/8 pulgada) pero inferior o igual a 34.92 mm (1 3/8 pulgada)	Tradicional	Agropecuario	0,1	0%
0901119000	Café sin tostar, sin descafeinar, excepto para siembra	Tradicional	Agropecuario	0,1	0%
8430490000	Máquinas de sondeo o perforación, excepto autopropulsadas	No Tradicional	Metal-mecánico	0,1	0%
2515120000	Mármol y travertinos, simplemente troceados, por aserrado o de otro modo, en bloques o en placas cuadradas o rectangulares	No Tradicional	Minería no metálica	0,1	0%
7318140000	Tornillos taladradores, de fundición, de hierro o de acero	No Tradicional	Sidero-metalúrgico	0,1	0%
7318110000	Tirafondos, de fundición, hierro o acero	No Tradicional	Sidero-metalúrgico	0,1	0%
3903300000	Copolímeros de acrilonitrilo-butadieno-estireno	No Tradicional	Químico	0,0	0%
Total Nuevos Productos				24,7	100%

Fuente: SUNAT

Elaboración: MINCETUR/OGEE/OEEI

3.2.1.5. Nuevas Empresas Exportadoras durante el primer año de vigencia del TLC

A partir de la entrada en vigencia del TLC Perú-China, se han registrado 161 nuevas empresas exportadoras a China (con envíos por un monto de US\$ 396 millones), el 95% de las cuales fueron pequeñas y micro empresas (PYMEs).

**Gráfico 7 - Exportaciones Perú-China, nuevas empresas exportadoras, por rango de ventas
1° año de vigencia del TLC Perú-China**


Fuente: SUNAT

Elaboración: MINCETUR/OGEE/OEEI



**Cuadro 15 - Exportaciones Perú-China, número de nuevas empresas exportadoras, participación y valor exportado por rango de ventas
1° año de vigencia del TLC Perú-China**

Tipo de Empresa	Nº empresas	Part. Del número de empresas	1 año del TLC US\$ Mill.
Grande >= US\$ 10 millones FOB	2	1%	351,1
Mediana >= US\$ 1 millón y < a US\$ 10 millones	7	4%	25,8
Pequeña >= US\$ 100 mil y < a US\$ 1 millón	110	68%	15,9
Micro < a US\$ 100 mil	42	26%	2,7
Total general	161	100%	395,6

Nota: Empresas con montos de exportación mayor a US\$ 1 mil

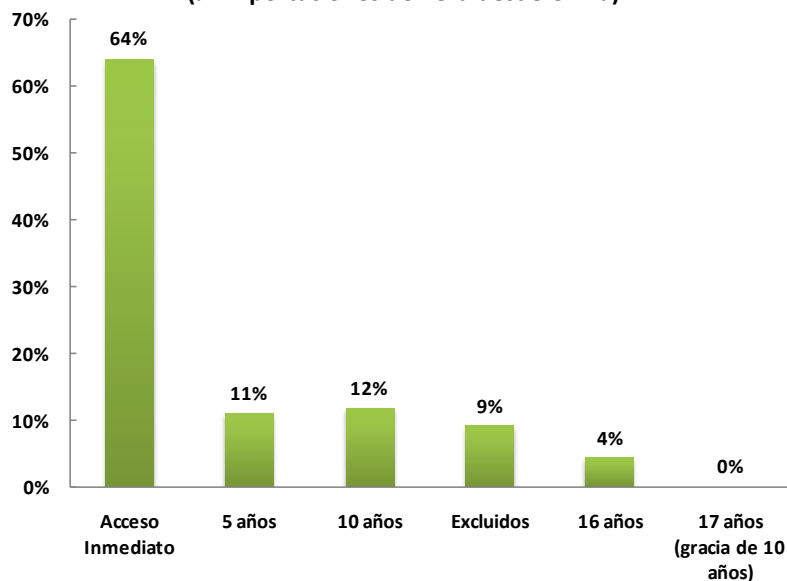
Fuente: SUNAT

Elaboración: MINCETUR/OGEE/OEEI

3.2.2. Importaciones de Perú desde China

Durante el primer año de vigencia del TLC Perú-China, el valor de las importaciones peruanas desde China alcanzó los US\$ 5 327 millones (+56% con respecto a Mar2009–Feb2010). El 64% de las importaciones ingresó con arancel cero⁷, mientras que el 91% ingresó con algún beneficio arancelario⁸.

**Gráfico 8 – Acceso preferencial durante el 1° año de vigencia del TLC Perú-China
(% importaciones de Perú desde China)**



Fuente: SUNAT

Elaboración: MINCETUR/OGEE/OEEI

Las importaciones se concentraron principalmente en bienes de capital y materiales de construcción (45%) y bienes de consumo (29%), sectores que se expandieron en 46% y 59%, respectivamente. El sector más dinámico fue el de materias primas y productos intermedios, que creció en 73%.

⁷ Se asume que se emplearon al 100% las preferencias arancelarias disponibles.

⁸ Se asume que se emplearon al 100% las preferencias arancelarias disponibles.

**Cuadro 16 - Importaciones Perú-China, según CUODE
1° año de vigencia del TLC Perú-China**

CUODE	Marzo 2009- Febrero 2010		Marzo10 - Febrero11		Var.
	US\$ mill.	Part.	US\$ mill.	Part.	
Bienes de consumo	962,7	28%	1532,5	29%	59%
Bienes de consumo no duradero	435,7	13%	665,7	12%	53%
Bienes de consumo duradero	527,0	15%	866,8	16%	64%
Materias primas y productos intermedios	793,0	23%	1374,9	26%	73%
Combustibles, lubricantes y productos conexos	3,8	0%	0,7	0%	-81%
Materias primas y prod. Intermedios para la agricultura	27,8	1%	80,0	2%	187%
Materias primas y prod. Intermedios para la industria	761,3	22%	1294,2	24%	70%
Bienes de capital y materiales de construcción	1661,4	49%	2420,0	45%	46%
Materiales de construcción	190,9	6%	376,1	7%	97%
Bienes de capital para la agricultura	7,8	0%	14,3	0%	83%
Bienes de capital para la industria	1146,2	34%	1614,1	30%	41%
Equipos de transporte	316,5	9%	415,6	8%	31%
Diversos	0,0	0%	0,1	0%	45%
Total general	3417,1	100%	5327,5	100%	56%

Fuente: SUNAT

Elaboración: MINCETUR/OGEE/OEEI

3.2.2.1. Análisis sectorial de las importaciones según canasta de desgravación⁹ y CUODE durante el primer año de vigencia del TLC

Durante el primer año de vigencia del TLC, el 100% de las importaciones de bienes de capital y materiales de construcción desde China ingresó a Perú sin pagar aranceles (acceso inmediato) gracias a las preferencias concedidas en el TLC, mientras que el 66% de las importaciones de materias primas y productos intermedios desde China ingresó libre de arancel (acceso inmediato).

**Cuadro 17 – Importaciones Perú-China, según CUODE y canasta de desgravación
1° año de vigencia del TLC Perú-China**

CUODE	1 año de vigencia del TLC	
	Part.	US\$ Mill.
Bienes de consumo	100%	1 533
Acceso Inmediato	6%	91
5 años	33%	507
10 años	30%	463
Excluidos	19%	293
16 años	12%	178
17 años (gracia de 10 años)	0%	0
Materias primas y productos Intermedios	100%	1 375
Acceso Inmediato	66%	902
5 años	6%	79
10 años	12%	160
Excluidos	13%	185
16 años	4%	49
Bienes de capital y materiales de construcción	100%	2 420
Acceso Inmediato	100%	2 420
Diversos	0,003%	0,07
5 años	0,000%	0,00
10 años	0,003%	0,07
Total		5 327

Fuente: SUNAT

Elaboración: MINCETUR/OGEE/OEEI (no incluye rubro Diversos)

⁹ Se asume que se emplearon al 100% las preferencias arancelarias disponibles.



3.2.2.2. *Análisis sectorial de las importaciones según aranceles pagados durante el primer año de vigencia del TLC*

Durante el primer año de vigencia del TLC, el valor pagado por concepto de aranceles ascendió al 4% del valor importado. El monto que los importadores peruanos pagaron por aranceles fue de US\$ 204 millones. En caso de no contar con un TLC esta cifra habría alcanzado los US\$ 235 millones.

**Cuadro 18 - Importaciones Perú-China, aranceles pagados
1° año de vigencia del TLC Perú-China**

Importaciones US\$ millones	Aranceles pagados con TLC	Aranceles pagados sin TLC
5 327	204	235

* El monto pagado por aranceles sin TLC ha sido calculado en base a los aranceles (NMF y preferenciales de Perú vigentes durante 2010 y 2011).

Fuente: SUNAT

Elaboración: MINCETUR/OGEE/OEEI

3.2.2.3. *Principales productos importados durante el primer año de vigencia del TLC*

Durante el primer año de vigencia del TLC se importaron 4 406 productos¹⁰, 1 133 de los cuales fueron bienes de consumo, 1 901 materias primas y productos intermedios y 1 367 fueron bienes de capital y materiales de construcción.

Los principales productos por monto importado durante el primer año de vigencia del TLC fueron: máquinas automáticas para procesamiento de datos portátiles (+53% con respecto al periodo Mar2009-Feb2010); celulares (+34%); motocicletas (+69%); partes y accesorios de máquinas (+25%); aparatos de televisión (+36%), entre otros.

¹⁰ 5 productos pertenecen al rubro Diversos.

**Cuadro 19 - Importaciones Perú-China, principales productos importados
1° año de vigencia del TLC Perú-China**

Subpartida	Descripción	Marzo2009-Febrero2010	1 año de vigencia	Var. 1 año de vigencia vs. Marzo2009-Febrero2010
8471300000	Máquinas automáticas para tratamiento o procesamiento de datos, portátiles, de peso inferior o igual a 10 kg, que estén constituidas, al menos, por una unidad central de proceso, un teclado y un visualizador	188,6	288,5	53%
8517120000	Teléfonos móviles (celulares) y los de otras redes inalámbricas	197,7	264,6	34%
8711200000	Motocicletas y ciclos con motor auxiliar, con o sin sidecar, con motor de émbolo o pistón alternativo de cilindrada superior a 50 cm ³ , pero inferior o igual a 250 cm ³	72,7	122,8	69%
8473300000	Partes y accesorios de máquinas de la partida 84.71	55,3	68,9	25%
8528720000	Demás aparatos receptores de televisión, incluso con aparato receptor de radiodifusión o grabación o reproducción de sonido o imagen incorporado, en colores	50,2	68,5	36%
8517622000	Aparatos de telecomunicación por corriente portadora o telecomunicación digital	66,9	65,6	-2%
6402999000	Calzado con suela y parte superior (corte) de caucho o plástico, excepto que cubran el tobillo	47,9	62,7	31%
8528510000	Demás monitores de los tipos utilizados exclusiva o principalmente con máquinas automáticas para tratamiento o procesamiento de datos de la partida 84.71	54,4	61,7	13%
8525802000	Cámaras fotográficas digitales y videocámaras	39,4	54,8	39%
7225400000	Productos laminados planos de los demás aceros aleados, de anchura superior o igual a 600 mm, simplemente laminados en caliente, sin enrollar	2,3	51,0	2136%
7210490000	Productos laminados planos de hierro o de acero, sin alear, de anchura superior o igual a 600 mm., galvanizados, sin ondular, excepto electrolíticamente	5,0	46,7	836%
4011201000	Radiales de los tipos utilizados en autobuses y camiones	21,8	45,7	109%
8521909000	Demás aparatos de grabación o reproducción de imagen y sonido (videos), incluso con receptor de señales de imagen y sonido incorporado	33,8	45,4	34%
8904009000	Demás remolcadores y barcos empujadores	4,6	44,1	867%
7209170000	Productos laminados planos de hierro o acero sin alear, de anchura superior o igual a 600 mm, enrollados, simplemente laminados en frío, sin chapar ni revestir, de espesor superior o igual a 0,5 mm pero inferior o igual a 1 mm	11,9	39,9	236%
Resto		2 564,6	3 996,7	56%
Total general		3 417,1	5 327,5	56%

Fuente: SUNAT

Elaboración: MINCETUR/OGEE/OEEI



3.2.2.4. Principales productos cuya importación se abarató durante el primer año de vigencia del TLC

Durante el primer año de vigencia del TLC se registraron 1 424 productos cuya importación se abarató gracias a los beneficios otorgados en el TLC¹¹. Entre los principales de estos productos se encuentran las motocicletas, televisores, calzado, aparatos de grabación y reproducción de imagen, vehículos, videojuegos, juguetes, licuadoras, planchas eléctricas, lavadoras, hornos de microondas, entre otros.

Cuadro 20 – Importaciones Perú–China, principales productos cuya importación se abarató 1° año de vigencia del TLC Perú-China

Nº	Subpartida	Descripción	Importaciones Mar2010- Feb2011 (US\$ Mill.)	Arancel NMF Perú vigente al 31/03/2011
1	8711200000	Motocicletas y ciclos con motor auxiliar, con o sin sidecar, con motor de émbolo o pistón alternativo de cilindrada superior a 50 cm ³ , pero inferior o igual a 250 cm ³	122,8	6
2	8528720000	Demás aparatos receptores de televisión, incluso con aparato receptor de radiodifusión o grabación o reproducción de sonido o imagen incorporado, en colores	68,5	6
3	6402999000	Calzado con suela y parte superior (corte) de caucho o plástico, excepto que cubran el tobillo	62,7	13
4	8521909000	Demás aparatos de grabación o reproducción de imagen y sonido (videos), incluso con receptor de señales de imagen y sonido incorporado	45,4	6
5	8703229020	Demás vehículos ensamblados con motor de émbolo o pistón alternativo, de encendido por chispa, para el transporte de personas, de cilindrada superior a 1.000 cm ³ pero inferior o igual a 1.500 cm ³	32,0	6
6	9504100000	Videojuegos del tipo de los utilizados con un receptor de televisión	19,8	6
7	8527910000	Aparatos receptores de radiodifusión, combinados con grabador o reproductor de sonido	19,5	6
8	9503009900	Demás juguetes	15,7	6
9	4202220000	Bolsos de mano (carteras), incluso con bandolera o sin asas, con la superficie exterior de hojas de plástico o materia textil	15,6	6
10	9405109000	Demás lámparas y demás aparatos eléctricos de alumbrado, para colgar o fijar al techo o a la pared, con exclusión del tipo de los utilizados para el alumbrado de espacios o vías públicas	15,3	6
11	8516790000	Demás aparatos electrotérmicos de uso doméstico	15,2	6
12	9503009300	Juguetes que representen animales o seres no humanos	15,0	6
13	6212100000	Sostenes, y sus partes, incluso de punto	14,7	13
14	8516500000	Hornos de microondas	14,6	6
15	6912000000	Vajillas y demás artículos de uso doméstico, de higiene o de tocador, de cerámica, excepto de porcelana	13,8	6
16	3926909090	Demás manufacturas de plástico y manufacturas de las demás materias de las partidas 39.01 a 39.14	13,7	6
17	8528690000	Demás proyectores	13,4	6
18	9503009500	Juguetes presentados en juegos o surtidos o en panoplias	13,0	6
19	9503002900	Muñecas o muñecos, incluso vestidos	13,0	6
20	9404900000	Demás artículos de cama y artículos similares (p. Ej.: edredones)	12,8	6

Fuente: SUNAT

Elaboración: MINCETUR/OGEE/OEEI

¹¹ Sólo se consideran aquellas subpartidas que cuentan con arancel NMF mayor a cero.



4. CONCLUSIONES

4.1. EVOLUCIÓN DEL COMERCIO

4.1.1. Comercio Perú - Mundo

- Durante el periodo 2000-2010, el **intercambio comercial del Perú con el mundo** creció a un promedio anual de **16%** (exportaciones: +18%; importaciones: +15%). En este periodo el Perú mantuvo un saldo comercial superavitario, el cual alcanzó un máximo el 2006 con US\$ 8 498 millones (con excepción de los años 2000 y 2001).
- En el año 2010, el intercambio comercial creció en 34% (exportaciones: +31%, importaciones, +37%). El saldo comercial ascendió a US\$ 5 468 millones.

4.1.2. Comercio Perú - China

- Durante el periodo 2000-2010, el **intercambio comercial entre Perú y China** registró un crecimiento promedio anual de **31%**, **es decir, creció a una tasa que equivale a casi el doble** de aquella a la que se incrementó nuestro intercambio comercial con el mundo (exportaciones: +28%; importaciones: +33%). Durante dicho periodo, el Perú mantuvo un superávit comercial con China (con excepción del año 2008).
- En el 2010, **China fue el 2º principal destino de las exportaciones peruanas** (participación de 15%), con un monto de US\$ 5 436 millones (+33% con respecto del 2009).
- En el 2010, las **exportaciones tradicionales a China se incrementaron en 33%**. Por su parte, las **exportaciones no tradicionales se incrementaron en 42%**, siendo los sectores más dinámicos: metal-mecánico (+241%), agropecuario (+66%), sidero-metalúrgico (+63%) y pesquero (+58%).

4.2. RESULTADOS DEL TLC PERÚ-CHINA AL 1º AÑO DE VIGENCIA (CIFRAS DEL PERIODO MAR2010-FEB 2011)

4.2.1. Exportaciones de Perú a China

4.2.1.1. Sectores, productos y empresas

- Valor exportado: **US\$ 5 577 millones** (+28% con respecto a Mar2009–Feb2010)
- Las **exportaciones tradicionales se incrementaron en 27%** (con respecto a Mar2009–Feb2010). Los principales productos tradicionales exportados fueron: hierro (+145%), oro (+116%), plomo (+53%), cobre (+23%) y harina de pescado (+4%).
- Las **exportaciones no tradicionales se incrementaron en 39%** (con respecto a Mar2009–Feb2010). Los sectores más representativos fueron: maderas y papeles (30%), pesquero (30%), agropecuario (14%) y químico (14%). Los **sectores más dinámicos** fueron: **agropecuario** (+73%), **pesquero** (+78%), **químico** (+57%), **metal mecánico** (+195%), entre otros.



- Se registró **161 nuevas empresas exportadoras** (envíos por US\$ 396 millones), 95% de las cuales son PYMEs.
- Se registró **107 nuevos productos exportados**¹² (US\$ 25 millones), de los cuales 97% pertenecen al sector no tradicional. Los principales son: gas natural, defensas de caucho vulcanizado, máquinas de sondeo o perforación, mármol y travertinos, tornillos taladradores, tirafondos de hierro o acero, entre otros.
- Aumentó el valor exportado de **12 productos tradicionales**, entre los que destacan: minerales de cobre y sus concentrados (+31,7%), minerales de plomo y concentrados (+14,5%), harina de pescado (+13,4%), minerales de hierro y concentrados (+9,7%).
- Aumentó el valor exportado de **56¹³ productos no tradicionales**, 44 de los cuales crecieron en más de 50%. Destacan, según monto exportado: preparaciones y conservas de moluscos (+110%), tablillas y frisos de madera (+16%), *politereftalato* de etileno (+56%), calamares y pota (+45%), algas (+50%), uvas frescas (+97%), tara (+76%) y lacas colorantes (+500%).
- Las exportaciones de **mangos** crecieron en más de 1 000%, alcanzando un monto de US\$ 40 mil en el primer año de vigencia.

4.2.1.2. *Aprovechamiento de preferencias*¹⁴

- Valor exportado que ingresó libre de arancel (acceso inmediato): **US\$ 4 461 millones** (80%).
- El **82% de las exportaciones tradicionales** ingresó a China sin pagar arancel. Asimismo, ingresaron libres de arancel 98% de las exportaciones mineras y 47% de las exportaciones agrícolas.
- El **42% de las exportaciones no tradicionales** ingresó a China sin pagar arancel. Asimismo, ingresaron libres de arancel 100% de las exportaciones de maderas y papeles, 81% de las exportaciones de químicos y 56% de las exportaciones metal-mecánicas.

4.2.2. Importaciones de Perú desde China

4.2.2.1. *Sectores y productos*

- Valor importado: **US\$ 5 327 millones** (+56% con respecto a Mar2009–Feb2010).
- Las importaciones se concentraron principalmente en los rubros bienes de capital y materiales de construcción (45%) y bienes de consumo (29%), los cuales se expandieron

¹² Productos que no fueron exportados entre Ene2005-Feb2010.

¹³ No se consideran los productos en canasta D.

¹⁴ Estimación se realiza en base a las exportaciones peruanas a China (subpartidas a 6 dígitos) y las canastas de desgravación negociadas en el TLC Perú-China. Se asume que los importadores chinos utilizan el 100% las preferencias arancelarias disponibles.



en 46% y 59%, respectivamente. El **sector más dinámico** fue el de **materias primas y productos intermedios**, el cual creció en 73%.

4.2.2.2. *Aprovechamiento de preferencias*¹⁵

- Valor importado que ingresó libre de arancel (acceso inmediato): US\$ 3 412 millones (64%).
- Valor importado que ingresó con algún beneficio arancelario: US\$ 4 849 millones (91%).
- El 100% de las importaciones de bienes de capital y materiales de construcción provenientes de China ingresó a Perú sin pagar aranceles. El 66% de las importaciones de materias primas y productos intermedios ingresó libre de arancel.
- El valor pagado por concepto de aranceles ascendió al 4% del valor total importado. El monto pagado por aranceles por los importadores peruanos fue de US\$ 204 millones. En caso de no contar con un TLC esta cifra habría sido de US\$ 235 millones.
- Se registraron **1 424 productos cuya importación se abarató gracias a los beneficios otorgados en el TLC**¹⁶, entre ellos: motocicletas, televisores, calzado, aparatos de grabación y reproducción de imagen, vehículos, videojuegos, juguetes, licuadoras, planchas eléctricas, lavadoras, hornos de microondas, entre otros.

¹⁵ Estimación se realiza en base a las importaciones peruanas desde China (subpartidas a 6 dígitos) y las canastas de desgravación negociadas en el TLC Perú-China. Se asume que los importadores peruanos utilizan el 100% las preferencias arancelarias disponibles.

¹⁶ Subpartidas con arancel NMF mayor a cero.